

サーモグラフィーによる **今なら!** **無料診断** 実施中!!



冬の寒さと夏の暑さに悩まされるリビングも、  
「インプラス」で、たちまち快適空間へ。

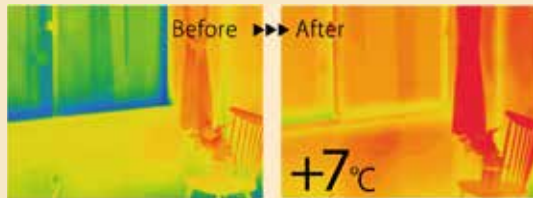
### 冬はあったか

室内の暖かい空気が  
逃げにくい



既存の窓だけでは、外の冷気が窓から入ってきます。内窓を取り付けると、外の冷気の侵入を防ぎ、エアコンで暖められた室内の空気を逃げにくくします。

サーモグラフィーで見る  
冬のリビング



既存の窓の内側に窓を取付けるだけなので工事の費やす時間は1窓あたり60分。戸建て住宅だけでなく、マンションにもおすすめです。



価格はリーズナブル

約**2.5**万円～