

**温熱環境の整ったワンフロアな空間！  
平屋気分で過ごせるシンプルな暮らし！  
そんな未来空間で暮らしたい方 必見です！**



燕市水道町

完全予約制

リフォームモデルハウス

**OPEN**

健康生活を阻害する「冷え」。  
暑さ寒さを感じない  
良好な温熱環境は  
予防医学のひとつです。

ご来場者様  
先着30組限定  
クオカード  
500円分  
プレゼント  
(1家族様500円)

ご来場者様  
ご成約特典  
あり

**4/3 sat · 4 sun**  
open 10:00 ≫ close 17:00



**リフォームモデルハウスお譲りします**  
詳しくはウラ面をご覧ください



ご相談のご予約は  
こちらから

LDK

新型コロナウイルス感染症対策として、  
同時にご案内する数を制限しています。

事前にご予約いただくと、  
お待たせすることなくご案内できます。

●お電話は ≫ ☎ 0120-913-030

専用フォームからのご来場予約で

出勤前も帰宅途中も  
ご予約OK!

**QUOカード  
プレゼント!**

もれ  
なく



10月31日までの契約で  
即時交換可能なポイントがもらえます！  
**グリーン住宅ポイント制度**

一般世帯のリフォームで  
最大 **30万** ポイント/戸

既存住宅購入した  
若者・子育て世帯の  
リフォームで  
最大 **60万** ポイント/戸

詳しくは下記までお問い合わせください。

**新型コロナでおうち時間が増えた今  
リフォームのことならお気軽にご相談ください**

ハンズワタベの  
**「独自能力」**

- 温熱環境の提案と施工技術がある
- 高气密高断熱の住宅を施工している若手大工
- 高級和風住宅を多数手がけたベテラン大工や監督がいる
- 和風住宅の改造工事を経験しノウハウがある
- 結露では沢山失敗した経験あり

お困りごとは  
ありませんか？

- ✓ 2人で生活するには  
広すぎる住宅に住んでいる
- ✓ 家を快適にしたいが  
全面改修するには  
費用がかかりすぎて心配
- ✓ 既存住宅の一部を改造して  
居住性のよい住宅にしたい
- ✓ 今の家が寒い・暗い・暑いと  
感じている
- ✓ ライフスタイルを  
住宅と共に変えたい

地域の人との生涯付き合い

— 私たちは**15分圏内限定**の工務店です。 —

狭い  
営業エリア

生涯  
付き合い

地域一番

**新型コロナウイルス対策を  
徹底しています**

当店では、お客様の健康と安全を第一に  
ご自宅への訪問時、作業時における安全  
配慮への取り組みを実施しています。

在宅時間が長くなる中、お住まいのお悩みはありませんか？ **ぜひ、お気軽にご相談ください**

**マスクの着用**

マスクを着用して訪問・作業  
いたします

**家族の状態も確認**

家族に風邪の症状があるスタッフ、  
工事関係者の訪問・作業を禁止

**訪問前の検温**

体温37度以上のスタッフ、工  
事関係者の訪問・作業を禁止  
いたします

**アルコール消毒**

ご自宅(現場)の前で手の消毒を  
いたします

リフォームモデルハウス  
販売します!

健康で快適に暮らす

# 断熱リフォームの家

人気のエリアで新築よりお得に、断熱住宅の快適な暮らしを!

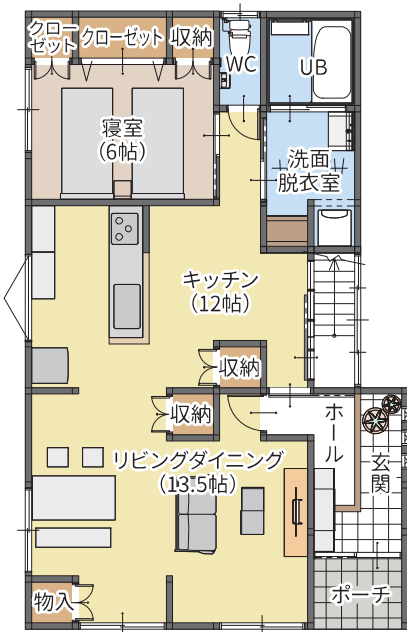
24帖のゆったり広いLDKで、一緒に映画をみたり、  
お互いの趣味を楽しんだりするすてきな時間を。  
また適材適所の収納とランドリースペースで片づけも家事も楽しくなる住まいです。  
広々としたLDKでお互いの気配を感じながら、自分時間を楽しんだり、  
お子さんやお孫さんが遊びに来たときも家族みんなでゆったりにぎやかに過ごせます。  
断熱リフォームの家だから、冬暖かく、夏涼しい。省エネしながら健康的な暮らしを。

コンセプトは…

子どもたちが巣立った後の  
夫婦の程良い  
距離感

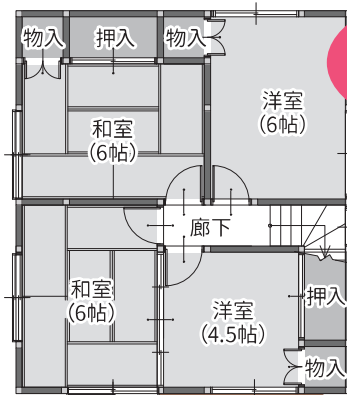


収納充実!  
片付けも家事も楽しくなります。



1F

1F  
全面リフォーム済  
耐震補強済



2F  
断熱工事済

周辺環境も  
充実!

原信燕店  
1279m  
徒歩16分

セブンイレブン  
燕水道町店  
1151m  
徒歩14分

安藤医院  
349m  
徒歩4分

クスリのアオキ  
水道町店  
4月オープン  
予定

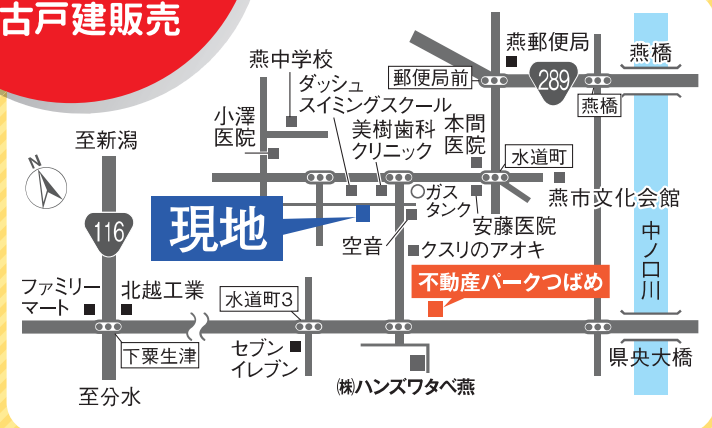
- つぼみ保育園……………519m 徒歩6分
- 燕市立西小学校……………956m 徒歩12分
- 燕市立燕中学校……………381m 徒歩5分

燕市水道町4丁目

1,680(税込)万円  
中古戸建販売

【物件概要】

- 所在地/燕市水道町4丁目421-2 ●価格/16,800,000円(税込) ●土地面積/165.42㎡(50.03坪) ●建物面積/壁芯125.86㎡ ●土地権利/所有権 ●私道面積/無 ●地目/宅地 ●都市計画/非線引区域 ●用途地域/第一種低層住居専用地域 ●築年月/1987年10月 ●間取り/5LDK ●接道/北東側 公道 幅員7.4m 接道13.8m、南東側 位置指定道路 幅員5.5m 接道11.3m ●国土法届出/不要 ●セットバック/無 ●法令上の制限/法第22条区域 ●現況/リフォーム工事中・随時見学可能 ●引渡時期/相談 ●備考/外壁張替、1階全面リフォーム済、断熱サッシ・玄関断熱引戸、キッチン・バス・トイレ・洗面台交換・IHクッキングヒーター・エコキュート ●設備/公営水道、公共下水 ●取引態様/売主



新築よりお得!

中古住宅情報(リフォーム済住宅)  
あります!

LIXIL  
不動産ショップ

不動産パークつばめ

株式会社ハンスワタベ

(公社)新潟県宅地建物取引業協会会員 新潟県知事(4)第4476号 建設業許可 新潟県知事(般-1)第7110号

お問合せ・ご相談は

0256-46-0991

燕市水道町3丁目21-21



空地・空家のご相談  
承ります。

査定無料 秘密厳守

新型コロナウイルス  
感染防止対策を行っています。  
お客様には、  
右の対策をお願い致します。



マスクの着用



手指の消毒

