

今がチャンス!



リフォームで  
最大**30万円** /戸  
安心R住宅を購入しリフォームする場合は  
45万円/戸

子育て世帯・  
若者夫婦世帯\*が  
リフォーム  
最大**60万円** /戸  
既存住宅を購入しリフォームする場合

## こどもみらい住宅支援事業

2021年11月26日(金)～2022年10月31日(月)

上記期間内に工事請負契約を締結したもの

●別途定める期間内に申請、完了報告が可能なものに限ります。

●申請の締め切りは、予算の執行状態に応じて変更になる可能性があります。

\*子育て世帯：18歳未満の子を有する世帯、若者夫婦世帯：夫婦のいずれかが39歳以下の世帯  
(年齢はいずれも令和3年4月1日時点)

リフォーム工事の場合、全ての世帯を対象として、最大30万円の補助金を受けられます。

**50,000円未満の場合は申請できません。**

### 補助金の対象となる主なリフォーム例

#### 必須 省エネ改修

#### 開口部の断熱改修

##### 内窓の設置

大 2.8㎡以上

**21,000円**/箇所

中 1.6㎡以上2.8㎡未満

**16,000円**/箇所

小 0.2㎡以上1.6㎡未満

**14,000円**/箇所

##### 外窓交換

大 2.8㎡以上

**21,000円**/箇所

中 1.6㎡以上2.8㎡未満

**16,000円**/箇所

小 0.2㎡以上1.6㎡未満

**14,000円**/箇所

##### ドア交換

大 ドア:1.8㎡以上

引戸:3.0㎡以上  
**32,000円**/箇所

小 ドア:1.0㎡以上

1.8㎡未満  
引戸:1.0㎡以上

3.0㎡未満  
**28,000円**/箇所

#### 任意 エコ住宅設備の設置

##### 節水型トイレ

**17,000円**/台

\*掃除しやすい機能あり  
**19,000円**/台

##### 高断熱浴槽

**24,000円**/戸

##### 節湯水栓

**5,000円**/台

#### 任意 バリアフリー改修

##### 手すりの設置

**5,000円**/戸

##### 段差解消

**6,000円**/戸

##### 廊下幅等の拡張

**28,000円**/戸

たと  
えば

#### リビング窓の断熱リフォームで

**58,000円**

内窓の設置 or 外窓交換

大 2箇所

**42,000円**

中 1箇所

**16,000円**



#### 玄関のバリアフリーリフォームで

**53,000円**

ドア交換 大 1箇所

**32,000円**

内窓の設置 中 1箇所

**16,000円**

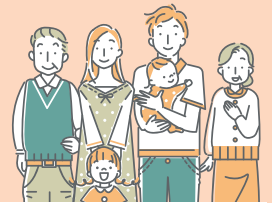
手すりの設置

**5,000円**



いろいろなリフォームが補助金に対応!

詳しくは裏面へ



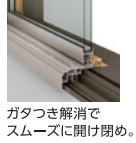
## 断熱取替窓「リプラス」



窓の中棧もなくなり  
スッキリしました。

### 簡単取り替え

既存の窓から障子を外し、リプラスを既存の窓の枠にかぶせて取り付けするカバー工法。わが家の窓がパツと気軽に美しく快適な窓に生まれ変わります。



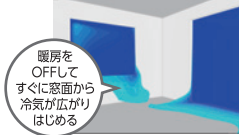
ガタつき解消でスムーズに開け閉め。

### 断熱効果

高断熱の窓が、外からの冷気の侵入を抑制。

#### ■冬のリビングの温度変化

AM0:00にリビングの暖房を切り、5分後の窓面からの冷気の広がりをシミュレーション



古い窓(アルミ窓/単板ガラス)



リプラス(ハイブリッド窓/Low-E複層ガラス)

温度(°C)  
23.0  
21.0  
19.0  
17.0  
15.0  
13.0

### 防露効果

高断熱の窓が、結露の発生を抑えてお掃除の手間も軽減。



古い窓(アルミ窓/単板ガラス)

リプラス(ハイブリッド窓/Low-E複層ガラス)

## 窓の台風・強風対策!

### リプラス

壁を壊さず古い窓を取り換えてリフレッシュ。美しく快適な窓に生まれ変わります。



### リフォームシャッター

スラットが抜けにくい構造で、ガイドレールも強度アップ。電動タイプを選べば、大雨でも濡れずに開閉できます。



## 在宅ワークをより快適に!

### 防音・断熱内窓インプラス

今ある窓の内側に取り付けただけで、防音効果も断熱効果もぐーんとアップ。



### 室内建具 ラシッサS 可動間仕切り

空間を仕切ってワークスペースを確保。上吊方式なので扉を開けても、大空間の床のつながりはそのままです。



## 室内の空気をいつまでも健やかに!

### リフォームドア リシェント玄関ドア3

採風窓のついたドアを選べば、扉やカギを閉めたまま換気ができるので防犯上も安心です。



### 調湿壁 エコカラットプラス

快適な湿度を保とうとする調湿機能を持ち、気になるにおいや有害な物質も低減します。



## 騒音や音漏れをしっかりと!

### 防音・断熱内窓インプラス for Renovation

デザイン性を追求したインプラス。防音・断熱効果は同じです。



### 床材 ラシッサ S/Dフロア直張り防音床

特殊クッション材を採用し、マンションなどの非木造住宅で階下に伝わる生活音を抑えます。



マンション 直張り工法