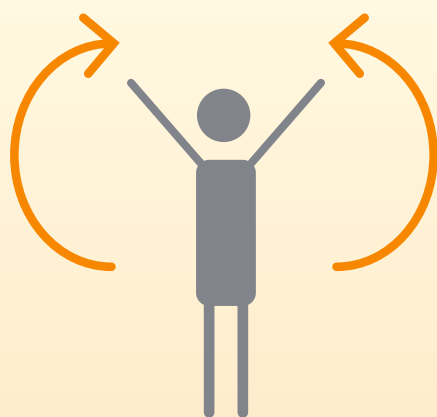


冬の寒さと夏の暑さに悩まされるリビングも、「インプラス」で、たちまち快適空間へ。

冬はあったか

室内の暖かい空気が
逃げにくい



今ある窓だけでは、外の冷気が窓から入ってきます。内窓を取付けると、外の冷気の侵入を防ぎ、エアコンで暖められた室内の空気を逃げにくくします。

その秘密は次のページに!

サーモグラフィーで見る 冬のリビング



今ある窓のみ(単板ガラス3mm)

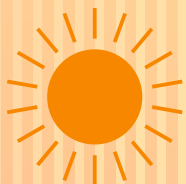
Before ▶▶▶ After



今ある窓+内窓(インプラス)/単板ガラス3mm+Low-E複層ガラス

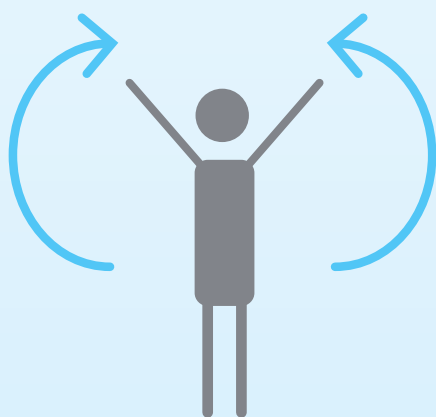
5°C  30°C

(サーモグラフィー撮影条件:室外温度0°C、室内温度20°C)



夏はさわやか

室内の涼しい空気が
逃げにくい



エアコンで冷やされた室内の空気をしっかりキープ。夏の強い日差しや紫外線対策にも効果的なガラスもご用意しています。



＼さらに/
スタイルシェードで
遮熱効果もアップ

1窓あたりの取付けは

 **約60分**

※現場の状況により施工時間が異なります。

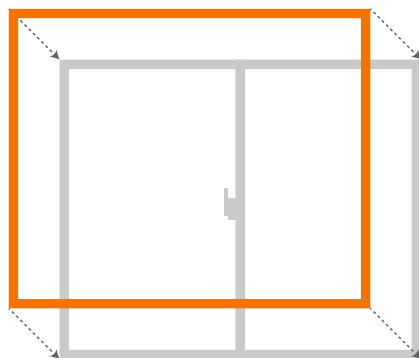
価格はリーズナブル

約5万円～／窓

インプラス(幅1600mm×高さ1000mm)の場合

今ある窓の内側に窓を取付けるだけなので工事に費やす時間は1窓あたり約60分。戸建て住宅だけでなく、マンションにもおすすめです。

インプラス



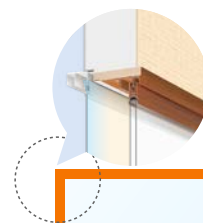
[今ある窓]

1

今ある窓の内側に
インプラス用の窓枠を取付ける。

2

インプラス用の障子を建込み、
施工完了。



室内へのでっぱりもないのでスッキリ!
※現場により室内側に取付く場合があります。

マンションでもOKです。