



株式会社 すまいプロデュース

SUMAI PRODUCE

快適な暮らしを みつけに行こう!

住まいのことなら
LIXIL
リフォームショップ

すまいの リノベーション 相談会

会場 LIXIL ショールーム熊本

私たちがご提案いたします!

2021年5月

22・23

SUT SUN



完全予約制

感染症予防対策を実施して開催します
必ず事前のご予約をお願い致します

無料相談会

- ① 10:00 ~
- ② 13:00 ~
- ③ 15:00 ~

ご予約
お問合せ

☎ 0120-358-724

会場 LIXIL ショールーム熊本

すまいプロデュースの”ご家族に寄り添った”リノベーション。たくさんのお客様に喜ばれています。



熊本市南区田迎1-9-10



LDK まるごとリノベーションプラン

16畳の場合 **¥248万円~** (含消費税工事費)

- コミコミ価格
- ① 和室→洋室に変更しリビングを広げる
 - ② 内装(床・壁・天井)工事
 - ③ 壁付けキッチン→対面キッチンへ



- 引き出し式で大容量の収納!
- お掃除しやすいレンジフード♪
- キレイシンク♪ 人大ワークトップ
- 省エネ&家事ラクIHクッキングヒーター



株式会社 すまいプロデュース
SUMAI PRODUCE

〒860-0066 熊本市西區城山下代4丁目10-16

ご予約・お問合せは

☎ 0120-358-724

ブログ・SNSで暮らしに役立つ情報を発信中!!



Facebook...@sumaiproduce
Instagram...sumai_produce
LINE...@sumai_produce

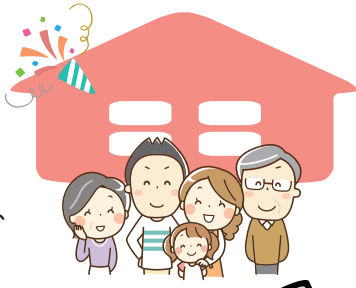


お得にリフォームするなら今がチャンス！

補助支援制度を利用して快適に！

グリーン住宅ポイント制度

- 住宅の性能を向上させるリフォームをするとポイントが付与され、1pt=1円で様々な商品との交換や追加工事を行うことができます！お風呂やトイレなど断熱性や省エネ性の高い商品がたくさんあるので、お得にリフォームができるチャンスです！
- 通常は一戸あたり上限 30 万 pt ですが、若者・子育て世帯がリフォームを行う場合は、上限が45万 pt に！さらに既存住宅の購入を伴う場合は、上限 60 万 pt に引き上げられます！



QRコードを読み込んでご覧ください

どんな工事で何ポイントもらえるの？

詳しくはコチラで解説！→

長期優良住宅化リフォーム推進事業

住まいの性能を向上させ、長持ちさせるリフォーム工事を行うことで、国から 100 万円の補助金を受けられる制度です。

100万円の補助を受けられるチャンス！

こんな方におススメ！



- ★水まわりのリフォームをお考えの方
- ★夏の暑さや冬の寒さでお悩みの方
- ★中古住宅を購入してリフォームをお考えの方
- ★災害に強い家にしたいとお考えの方
- ★今の住まいを長く住み続けられる家にしたい方

※補助率：1/3 (補助対象リフォーム工事費等の合計の 1/3 の額が補助されます)
※条件によっては補助限度額は最大300万円となる場合もあります
詳しくはお気軽にご相談くださいませ



こころリノベーション

- | | | | | |
|----|----|----|----|-----|
| 01 | 02 | 03 | 04 | 05 |
| 断熱 | 耐震 | 耐久 | 遮熱 | 空気質 |

今ある住まいの良さを最大限に活かしながら、不便なところを解消し、欲しかった機能やこれからの住まい方に対応していくのがこころリノベーション。住まいを新築時の状態に回復させるだけではなく、家族のこれからの暮らしを安心して快適に、こころよく過ごせるように、空間や性能、デザインを一新します。建替えかリノベーションかでお悩みの方、何から始めたら良いかわからない方、ご家族にとって本当に必要なご提案をさせていただきます。お気軽にご相談ください。



住まいのことなら

LIXILリフォームショップ

こんにちは！すまいプロデュースです。

私たちは地元の工務店として、皆様方の住まいに関する「困った！」に対応できる体制と万全のアフターサービスで地域の方々へ安心をお届けしています。すまいのことならなんでも、「すまいプロデュース」へご相談ください。



ブログ・SNS で暮らしに役立つ情報を発信中 !!
Facebook...@sumaiproduce
Instagram...sumai_produce
LINE@...@sumai produce

株式会社すまいプロデュース

〒860-0066 熊本市西區城山下代 4 丁目 10-16

TEL.096-342-5681 FAX.096-342-5682

0120-358-724

