

本当は『衛生的』で『環境にも優しい』

せつかくの『デイスポーター』ですが……

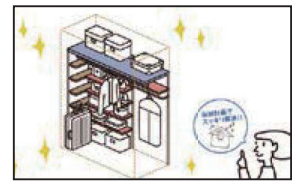
『故障』したまま、
放置されていませんか？



こちらのリーフレットをお持ちの方だけの特典！
キャンペーン中につき『特典』付きでご案内中です！

動画でCheck! お住まいに関する こんなお悩みございませんか？

現地調査やお見積りは無料です！



モノがあふれて
片付かない…
スッキリ使いやすい
収納にしたい…

「収納」のお悩みには…
「**ヴィータパネル**」



夜中でも、外の音が
うるさくて…
かんたんな防音対策
ないのかな？

「騒音」のお悩みには…
「**インプラス**」



断熱リフォームって
大掛かりで大変そう…
パッと簡単に
断熱できないの？

「断熱」のお悩みには…
「**ココエコ**」



まずはお気軽にお問い合わせ下さい！

住まいのこなら センスプロジェクト

LIXILリフォームショップ SENSEPROJECT

0120-973-454

〒226-0019 横浜市緑区中山1丁目18番11号 旭屋ビル1階 営業時間/10:00～17:00

info@senseproject.jp

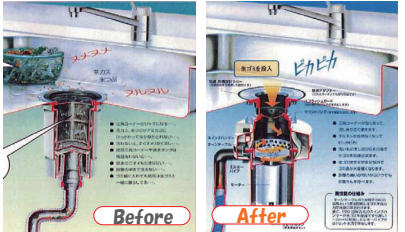
045-530-4980/fax.045-530-4990

@035ahuqn ※LINE

詳細はこちら

デイスポーターを使うメリット

生ゴミが減り衛生的！



- Before: 三角コーナーがジャマになりがち。茶カスや米つぶが排水カゴに引っかかる。すぐにヌメリや匂いが発生してくる。毎日の様に洗うのも面倒だ。
- After: 三角コーナーが消えシンクを広々と使える。排水のヌメリや匂いなくなった。料理しながら生ゴミを流せるのがラク。洗わなくて良いのが助かる。

SDGsにも対応！



安全な水とトイレを世界中に
すべての人に水と衛生へのアクセスと持続可能な管理を確保する
デイスポーターは水洗トイレと同様に伝染病対策になり衛生にアクセスします。1960年代、米国ではポリオ対策としてもデイスポーターを利用していました。



働きがいも経済成長も
すべての人のための持続的、包括的かつ持続可能な経済成長、生産的な完全雇用およびディーセント・ワーク
デイスポーターはEU、中国、日本でのいており今後はメンテナンスも含めて大きな市場が創造されます。



住み続けられるまちづくりを
すべての人に手ごろで信頼でき持続可能かつ近代的なエネルギーへのアクセスを確保する
デイスポーターは都市設計に多大な影響を与えます。水洗トイレ同様に不可欠なシステムなのであり、またカラス・ネズミから途上の餌を奪う役割をします。



気候変動に具体的な対策を
気候変動とその影響に立ち向かうため、緊急対策を取る
デイスポーターは生ゴミを焼却する、車での回収を回避する事によりCO2を抑制する効果があります。



海の豊かさを守ろう
海洋と海洋資源を持続可能な開発に向けて保全し、持続可能な形で利用する
デイスポーターは汚水処理場で尿の汚水処理と組み合わせることにより、排水効率が高まるのがわかっています。

更に処分費
5,000円
サービス！

(税込)
円!

149,800

今ならなんと!
本体価格+工事費込



ボンクラッシャー900



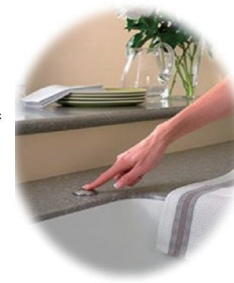
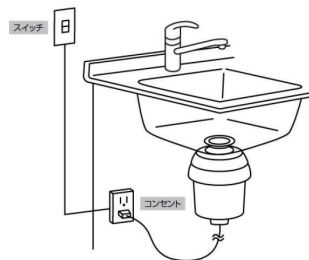
ハイパワーで瞬時に生ゴミを粉碎処理!



(連続投入タイプ)

- ・タフで頑丈な設計のボンクラッシャー900はその名の通りハードな生ゴミもいとも簡単に粉碎処理します。
- ・3/4馬力の省電力型永久磁力DCモーターを搭載。驚異のハイパワーでガンガン生ゴミを処理するタフさはヘビーユーザーや釣り人にも人気があり、骨やアサリ、シジモも瞬時に粉碎処理します。
- ・世帯人数の多めの家庭にも余裕で対応できるデラックスモデルです。

○設置イメージ



○オプション部品(ワイヤレススイッチ)



○オプション部品(シンクトップスイッチ)
純正の空気圧で動作させる防水スイッチです。シンクのコーナーに穴をあけて設置します。天板がステンレス以外でもご相談ください。

シンクに穴を開けずに設置可能
ワイヤレススイッチは生活感を感じさせないスタイリッシュなデザインで、ご使用スタイルに合わせて、お好みの場所に取り付け可能です。



フロム工業YS-7000L



自動洗浄機能でヌメリ、詰まりが発生しにくい

- ・枝豆のサヤなど通常は粉碎出来ないゴミにも対応し、生ゴミの種類や量によって最適な運転時間を自動で判断する自動洗浄機能
- ・運転後にジェット洗浄で粉碎室内の付着ゴミを取り、また勢いよく水を流す効果で配管詰まりも防ぐディスプレイの万能モデルです。

(蓋スイッチタイプ)

連続式運転では生ごみを少量ずつ継続して投入していきますので、粉碎物は平均化して排水されていくこととなります。このため搬送性が高く、トラップや排水管詰りのリスクを軽減します。



①生ごみを投入して蓋をセット



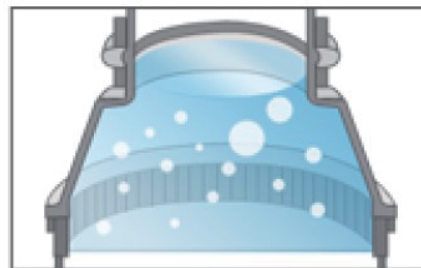
②セット位置に合わせたら水道水を出す



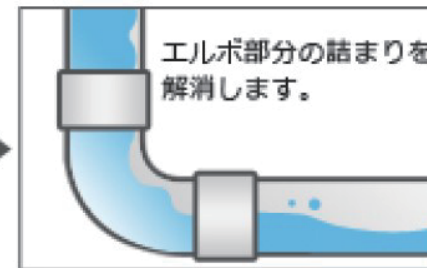
③蓋をONに合わせたら粉碎終了後自動停止します。水道水を止めて完了です。

●ジェット洗浄

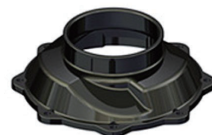
処理室内部に上部に切れ上がる渦巻き構造を作ることで、渦巻状の水の流れを自家発生



衝撃を吸収するとともに、生ゴミを処理する度、後水をする事により処理室内部を自動で洗浄します。排水栓や網カゴの毎日の「ヌメリ」掃除が不要になり、衛生的なキッチンを保ちます。



●オートクリーニング構造+ボトムウイングで 運転毎にクリーニング



マイコン・プログラムが生ゴミの量を自動感知

○オートクリーニング構造のハウジング

独自プログラミングにより粉碎終了後、水道水だけの状態で「すすぎ」をする事により毎回洗浄します。キッチンの毎日の排水栓網カゴの「ヌメリ」掃除が不要になり衛生的なキッチンを実現します。

●ブレード洗浄

自動洗浄機能でヌメリ、詰まりが発生しにくい構造

回転刃下のブレードで洗浄します。



●スキュー(斜め)状のグラインドリング



壁面固定刃をスキュー(斜)状に配置する事により粉碎効率をアップ

ロックしにくいスイングハンマーとの組み合わせにより鶏骨20~30本を強力に一括処理。小さな貝殻等も粉碎処理できます。

●スマート洗浄

粉碎中はブレード洗浄、粉碎終了後(5回に1回)はジェット洗浄を行うことで、回転刃下のヌメリや粉碎室内を洗浄し、配管の詰まりを防止

マイコンで制御されたジェット洗浄により、ディスプレイの処理室やトラップ排水を自動で洗浄。さらにターンテーブル裏側にあるアンダーウイングにより溜まったスライムをかき流します。衛生的な状態を保つだけでなく、人的エラーからくる配管詰りを未然に防ぎます。



【付属品】 噛み込み解除専用レンチ



スキューズ社F-13



水を自動的に溜め、洗浄後一気に排水

- ・人工知能搭載のカーボントラップモデル。マイコンプログラム運転を採用、生ゴミの量を自動検知して運転を停止します。
- ・5回運転毎に水を自動的に溜めて洗浄後、一気に排水。処理室からトラップ管までをお掃除しながら詰りを防ぎます。