

窓から省エネ!

今なら国の補助金で

最大200万円!

最大50%
相当還元

今すぐ診断!

補助金・省エネ
シミュレーション

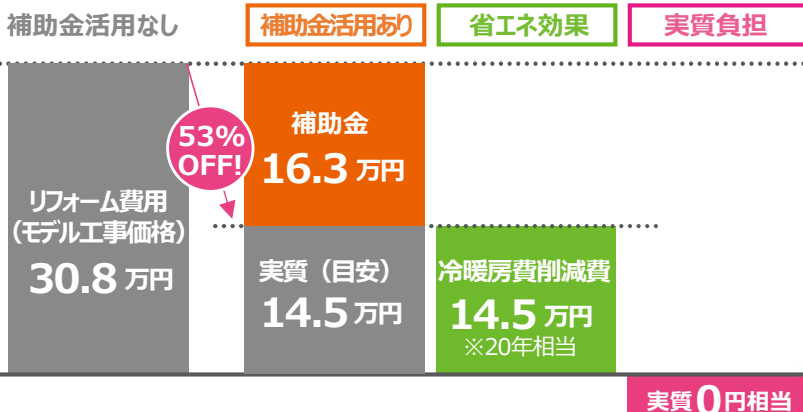


※制度の適用には条件があります。

将来も考えると、窓もリフォームしておけば良かった…
と後悔しないために



窓の節電リフォームは補助金活用で断然お得!



冷暖房費の高騰が避けられない時代に補助金活用で費用を削減

住宅の断熱性向上のための先進的設備導入促進事業と省エネ効果で
実質0円相当

内窓設置内容: 大1窓 (2.8㎡以上) 中2窓 (1.6㎡~2.8㎡) ※補助金額試算: Aグレード (u値1.9)

※SIMheatによる試算で20年相当の効果となります。算出方法は下記参照 ※内窓参考価格はリノベ本舗における見積平均価格にて算出。 ※【算出方法】リフォームを検討するお施主さまの住宅の窓がアルミサッシ+単板ガラス、玄関ドアが断熱仕様と想定し、居室の9窓に内窓が設置される場合の省エネルギー基準地域区分「6地域」を代表地域としたCO2排出削減効果をCO2削減貢献量として算定しています。住宅の間取りは「自立循環型住宅への設計ガイドライン」の標準住宅の温暖地モデル(2階建て木造住宅、延床面積120.08㎡、18窓)を想定しています。 ※最終的な補助金や参考価格を保証するものではありません。

賢い節電対策は

1 今ある窓の内側に 内窓「インプラス」

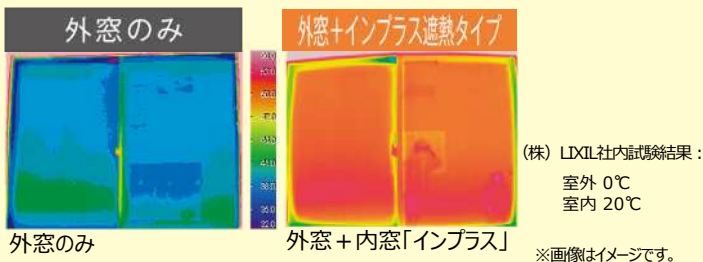


内窓は優れた断熱性で冬に大きな効果を発揮します。高断熱Low-Eガラスのインプラスを使用することにより、外からの日差しの暖かさを効率的に取り入れ、光熱費が低減できます。

補助額 (1個所あたり)

大	2.8m以上	69,000
中	1.6m以上 2.8m未満	47,000
小	1.6m未満	30,000

冬季における窓の室内側温度の比較



2 今ある壁を壊さず 簡単に取り替える「リプラス」

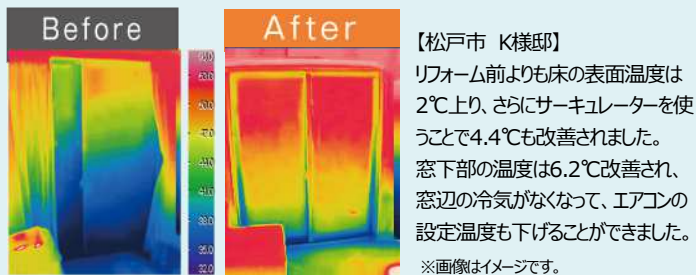


家が古くなり、窓の建て付けが悪くなると、気密性が低くなって、すきま風が入り込み室内が寒くなってしまいます。気密性の高い断熱窓に変えると、見た目も、快適さも、使いやすさもグッとアップします。

補助額 (1個所あたり)

大	2.8m以上	102,000
中	1.6m以上 2.8m未満	76,000
小	1.6m未満	51,000

冬季における窓の室内側温度の比較



室内の温度は窓が決め手! 窓で断熱性能が3.5倍に!

※内窓設置時、単板ガラスとLow-E 複層ガラスの比較



冬の温かさは約6割窓から逃げ、夏の暑さは約7割窓から入ってきます

おうちで選べる、相談できる。

LIXILオンラインショールーム

スマホやPCなどでショールームコーディネーターと相談できます

ご自宅にピッタリの
商品をご紹介します

充実のコンテンツ
バーチャルショールーム



https://www.lixil.co.jp/showroom/online_customer_service/

リクシルリフォームショップ板垣建設中津川店

〒509-9132

岐阜県中津川市茄子川2076-38

TEL : 0573-67-7820 FAX : 0573-67-8721

フリーダイヤル : 0120-87-7820

Email:lixil-rf-na@itagaki-kk.co.jp