

ご存じですか？

毎月22日はショートケーキの日

ショートケーキといえば、いちごがのっていますね。カレンダーの22日の真上に15日(いちご)があることから、2007年(平成19年)に制定されました。

22日になると、大手洋菓子店でショートケーキについて割引をしたり、いちごの数を増やして販売をするそう。ぜひ注目してみてください。



日本では定番のケーキですね！

おなじみのショートケーキですが、実は海外ではまったくの別物なのだそうです。名前の由来は「ショートニングを使うから」や「生クリームやいちごを使って日持ちがしないから」「短時間でつくるから」などの説があります。

ショートケーキの発祥は？

ショートケーキの発祥は、諸説ありますが、アメリカで親しまれていたビスケット生地のショートケーキをベースに、日本人の好みに合うよう、ふわふわのスポンジにしたものが広がったと言われています。また、海外版のショートケーキは、いちごを挟んだケーキのいちばん上にも、いちごをのせることが多く、これも日本にもたらされたようです。

6月6日は、切り口が「6」の字に似ていることから、「ロールケーキの日」とされているそうです。



※ちなみに、9月9日は「秋のロールケーキの日」です。

大文字山

灌

京都の「五山の送り火」の一つとして有名な大文字山を登って来ました▲
登山ルートはたくさんあるみたいですが今回は銀閣寺を参拝した後、参道沿いからスタート❖
一時間ぐらい山道を登ると整備された階段になって、横には松明を燃やすポイント「火床」と呼ばれる点火場所がいくつも見えてきました。
そして、階段を登りきると京都市街が見渡せる場所に到着！
ここには「一」と「人」が交わるようになる十字の大きな火床が📍
景色もいいしここでやっと休憩出来る！とお昼ごはんにしようと思ったらここはまだ山頂じゃないらしく、さらに山頂を目指して30分程登ってやっと休憩。
初心者でも登りやすいって聞いてたんですが冬でも汗だくになってしまい、かなり疲れました😓



SNSもよろしくお願ひします!!

Instagram



LINE
公式アカウント



ホームページ



施工事例も
たくさん掲載
していますよ



こうえい通信

LIXILリフォームショップ
光永ホーム
TEL: 06-6151-9250
FAX: 06-6151-9230

No.62

LIXILリフォームショップ光永ホームが、知っておくとちょっとお得な情報やお店の情報を毎月お届けします。

2024年3月15日発行

今月の店長ひとこと



こんにちは！花田です。
本格的に花粉シーズンの到来ですね。
私も朝起きた瞬間から目のかゆみを感じるようになりました💧
花粉症の方も、そうでない方も
寒暖定まらぬ時期ですので、くれぐれもご自愛くださいませ。



【キャンペーン情報】お庭に Go to キャンペーン

外まわりのリフォームをご検討中の方必見！
2024年3月20日より、LIXILのお庭に Go to キャンペーンが始まります。
キャンペーン期間中に、ガーデンルーム・デッキ・カーポート・フェンスなどの対象商品をご契約・申請いただいたお客さまに
もれなく1万円の商品券をプレゼント🎁🌸（※先着700名さまに達し次第終了）
詳しくはキャンペーンサイトをご覧ください📄

お庭に Go to 2024spring

対象商品ご契約・申請で
1万円

必ずもらえる！ キャンペーン

先着700名様限定！
2024年 先着数に達し次第終了
3月20日(水) ~ 6月30日(日)

キャンペーンサイトはコチラ
Check!

さらに抽選で **5万円**

さらに抽選で **5万円**

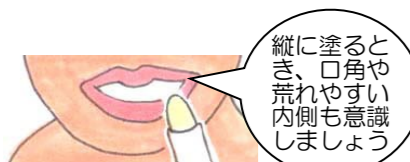
開放感のある目隠しで安心

オシャレな軒日除け、雨除け上からの目隠し

リビングが広がるお庭へ続くデッキ

Health

くちびるのケアをしましょう



縦に塗ると、しわの中まで十分にリップクリームが塗られず、ムラができる可能性があります。

縦に塗るとき、口角や荒れやすい内側も意識しましょう

空気が乾燥したり、風邪や花粉症でマスクが手放せないと、くちびるがカサカサになってしまうこと、ありませんか？ ケアをしてぷるぷるなくちびるをキープしましょう♪

●リップクリームの塗り方

くちびるのしわは縦に入っているのです、ゆっくり縦に動かすことで、まんべんなく塗り込むことができます。

リップクリームの種類について

形状にも違いが。リップバームは軟膏のようなもので、くちびるに良くなじみ、保湿が高いと言われているので、お休み前のケアにおすすめ。チューブタイプはやわらかなテクスチャーで荒れているくちびるにも刺激の少ないタイプが多いと言われていて、グロス感覚で使えます。ほかに、ヒアルロン酸など美容成分が入ったものも。UVカットできるタイプは日常使いに良いですし、色つきタイプはルージュ並みにしっかり色がつくものもあるので、くちびるに負担をかけずに、メイク感覚を楽しみたい人におすすめです。

●リップクリームの選び方

リップクリームはたくさんあるので、症状によって選びたいですね。くちびるの荒れや乾燥を予防したい場合は、医薬部外品(薬用)が適しています。すでに荒れがひどい場合は、医薬品を使うか、皮膚科で相談することをおすすめします。

●くちびるが荒れる原因は…

乾燥以外にも、紫外線や歯磨き粉、食べ物などの化学的刺激、なめたり、喫煙、手で触るといった物理的刺激があります。日頃から気をつけたいですね。

くちびるマッサージもおすすめ。リップやワセリンを塗り、指の腹を中心から左右にくるくると円を描くように動かし、最後に軽く、細かくタッピングを



口紅は、リムーバーをコットンに取り、横に優しく滑らせた後、縦に細かく動かしながら落としましょう。強い摩擦は禁物です！



かんたんレシピ

レンジで簡単！よだれ鶏

教えてくれた人…尾田衣子さん
料理研究家。料理教室「アシェットドキヌ」主宰。ル・コルドンブルー東京ほかで料理を学び独立。身近な食材で手軽に作れる料理に定評がある。
http://ryo-ri.net/

四川料理でも人気のよだれ鶏を食べるラー油を使って手軽に♪
食べ応え抜群のメニューです！



※鶏肉の厚みにより、電子レンジの時間を調節してください。
※数力所穴を開けることで、下味がしみ込みやすくなります。

材料

(2人分)

- 鶏むね肉…1枚、酒…大さじ1、砂糖…小さじ1
- A: 醤油・酢…各大さじ1、砂糖…小さじ1、食べるラー油…大さじ1
- きゅうり…1本、パクチー…1/2株、小ネギ…大さじ1

①鶏むね肉の表面にフォークで数力所穴をあけて酒、砂糖をまぶし、耐熱皿に入れてラップをかけ、600Wの電子レンジで3分、裏に返しさらに3分加熱する。

②きゅうりはピーラーなどで縦に薄くカットする。パクチーは粗切りにする。

③器にきゅうりを敷き、カットした①をのせてパクチーと小口切りにした小ネギを混ぜ、添える。

④Aを合わせ、③にかける。

Chottoいいかも

100円ショップでも見られるフォトフレーム。額縁もさまざまでおしゃれなものもたくさん。そこで、写真を飾る以外にも活用してみませんか？

■草花を飾る



ベースの板に好きな柄の紙などを両面テープで貼り、その上にドライフラワーや造花の草花をマスキングテープで留めれば完成です！



紙に英語で好きな言葉を書いて添えても素敵

透明な板を2枚使ったタイプなら、その1枚の方に造花をマスキングテープで貼り、もう1枚の透明な板で挟んでもOKです。

■木製のボックスと合わせる



木製ボックス、取っ手、蝶番、すべて100円ショップで手に入ります

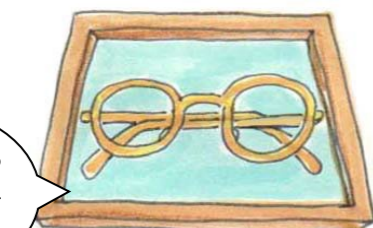
透明な板をフレームに両面テープやボンドで固定し、取っ手を付けます。蝶番で木製ボックスに取り付けられれば完成です。

■ルームプレートに♪



ベースの板を外し、透明の板にアルファベットのシールで部屋名を貼り、フレームに両面テープやボンドで固定します。

■ミニトレイとして活用



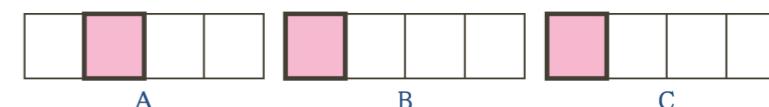
メガネはもちろん、アクセサリー置きとしても使えます

透明の板を外し、ベースの板にフェルトを両面テープで貼って装着すればOK！平置きするため、スタンドのないタイプを選びましょう。

※材料・道具の取り扱いに気を付けて作業してください

熟語探し

A~Cは四字熟語の各漢字の一部を拡大したものです。四字熟語を完成させたら、太枠で囲んだ文字を使ってできる三字熟語を教えてください。



答え

答えはホームページに掲載いたします。次回もお楽しみに♪



答えはこちら♪