

締め切り迫る!

LIXIL

# 最大規模の 補助金は今年が ラストチャンス!

窓リフォームでこんなに変わる!



単板ガラス3mmのみ  
<サーモグラフィ画像> ※画像はイメージです



単板ガラス+内窓インプラス (Low-E複層ガラス)

電気代が  
高い!

ヒート  
ショックが  
心配!

防犯が  
不安...



こんなお悩み、まるごと  
「窓の断熱リフォーム」で解消!

## 光熱費が下がる 最大 50% 相当 窓リフォームを賢く実現しませんか?

### 先進的窓リノベ 2025 事業

#### ■ 補助金獲得例

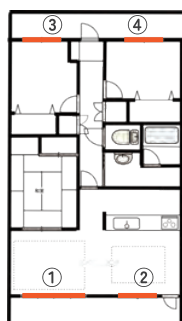
##### 内窓(インプラス)設置の場合

Low-E 複層ガラス(ガスなし) S グレードの場合

##### 戸建住宅の例

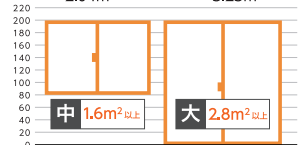


##### マンションの例



##### <窓のサイズ目安>

高さ120×幅170cm 高さ190×幅170cm  
2.04㎡ 3.23㎡



補助金獲得  
シミュレーション  
はこちら



窓の  
大きさ  
目安

参考材工価格※  
(材料費+施工費目安)

①	大	円
②	大	円
③	中	円
④	中	円
		円

#### 補助金

先進的窓リノベ 2025 事業

65,000円
65,000円
44,000円
44,000円

円

実質負担

円

%

相当還元

リフォームするなら  
今年がチャンス!

補助金は予算が無くなり次第終了!

窓の断熱リフォームで光熱費節約&住まい快適に!

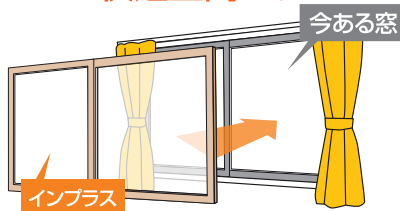
詳しくは裏面へ

# 今ある窓にプラスするだけ！おすすめ「窓の断熱リフォーム」 断熱内窓 インプラス



※2023年度および2024年度「先進的窓リノベ事業」の内窓設置工事件数（戸建住宅および集合住宅の全ての性能合算）。期間：2023年度（申請期間：2023年4月-12月）、2024年（申請期間：2024年4月-12月）。LIXIL調べ

夏の暑さも冬の寒さも、  
「インプラス」で  
たちまち快適空間へ。

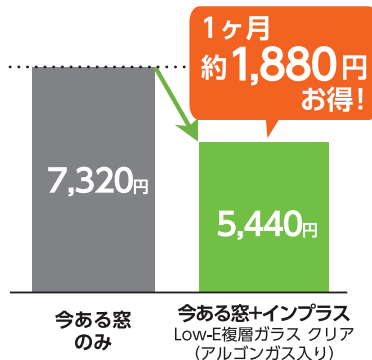


今ある窓の内側に窓を取付けるだけ。  
工事は1窓あたり約60分～。  
戸建てにもマンションにもおすすめ。

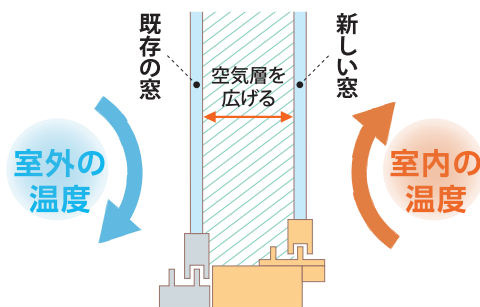


## 断熱効果で 年間光熱費の節約に

■暖冷房費（東京）9窓改修時



## 「空気の間」が断熱材になり 住まい快適に



内窓を取付けると、外気の侵入を防ぎ  
エアコン効率もアップ。

## 二重の窓で侵入抑止効果 (防犯対策)



二重の窓なら泥棒の侵入をあきらめさせる心理効果も期待！

## 冬の寒さ&ヒートショック対策に



LIXIL なら和室、洗面室、浴室用などさまざまな商品をご用意しています。

空気の間でお部屋あったか。部屋間の温度差を軽減してヒートショック対策に！

## ペットとの暮らしにも最適 防音効果&断熱効果

ペットの  
鳴き声も  
二重窓で軽減



ペットも  
快適な室温を  
キープ



LIXIL 独自のダストバリア機能は、ペットの抜け毛も  
寄せ付けずお手入れ簡単！



特許第5629200号



動画でCHECK！

## 補助金情報

### 先進的窓リノベ 2025 事業

【補助対象】世帯を問わず対象工事を実施するリフォーム  
【対象工事】窓（ガラス・サッシ）・ドアの断熱改修工事  
（熱貫流率＜Uw 値＞1.9 以下等、建材トップランナー制度 2030  
目標水準値を超えるもの、一定の基準を満たすもの）

【対象期間】令和6年11月22日以降に対象工事に着手※1し、  
令和7年12月31日までに工事完了するもの  
※1：工事請負契約後に行われる工事であること  
○ 1 申請あたりの合計補助額が 5 万円未満の場合は申請できません。

補助金が活用できるお得なこの機会に、ぜひ窓の断熱リフォームをご検討ください

お問い合わせはこちら