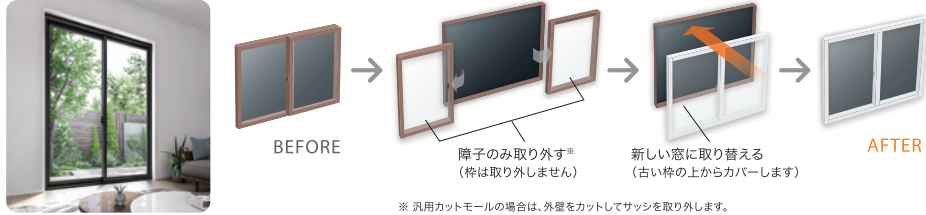


戸建て  
専用

取替窓「リプラス」なら  
壁をこわさず、窓の取り替えカンタン♪



今ある窓枠の上から、新しい窓枠を取り付けるだけ！



※ 汎用カットモールの場合は、外壁をカットしてサッシを取り外します。

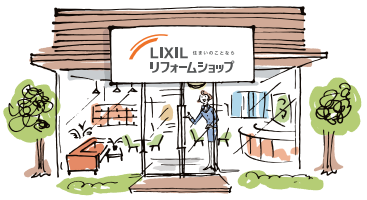
壁をこわさず、見た目も機能もグレードアップ♪  
気になる傷みや古さだけでなく、  
がタツキやあきま風などの不具合も解消します！



どんなリフォームもお気軽にどうぞ！

- その他
- キッチン ● トイレ ● 太陽光
  - バスルーム ● 洗面化粧台 ● リノベーションなど

LIXIL リフォームショップは 地域に密着した  
住まいのプロフェッショナルです。



安心の LIXIL プラント  
全国約 **540** 店舗で展開中！  
LIXIL リフォームショップ 検索

安心のリフォームは 私たちにおまかせください！



公式LINEはこちらから



# #省エネ住まいで幸せに 「まど断熱」リフォームで「おトク」で快適に♪

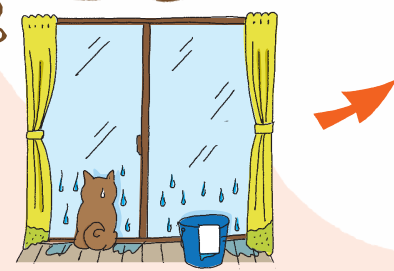
冬は  
窓から冷気を  
感じる...



内窓を取り付けることで  
外の冷気を遮断し、あたたか快適に



寒い日の朝、  
結露で窓が  
びしょ濡り...



断熱性の高い窓で、  
結露の発生を抑えお掃除ラクラク



画像:株式会社 LIXIL

1day  
リフォーム  
寒い冬でも  
あたたか快適な住まいに  
#おうち時間を幸せに



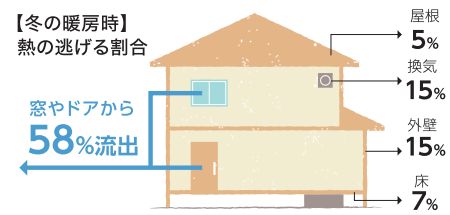
「まじ断熱」  
リフォーム

# 冬のお悩み 1日で解決!



冬の寒さのお悩み実は窓やドアが原因!?

窓やドアは熱の出入りが多く、  
家の中でもっとも熱の出入りが  
大きいのが「窓」からなんです!

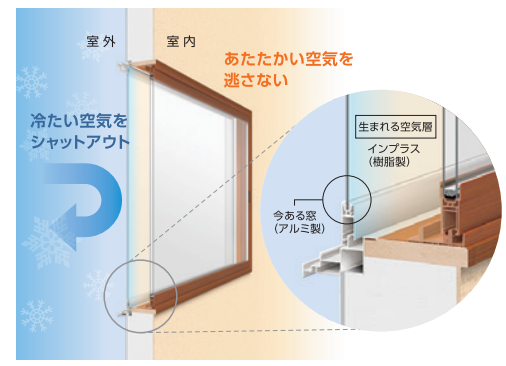


出典：(一社)日本建材・住宅設備産業協会 省エネルギー建材普及促進センター  
「省エネ建材で、快適な家、健康な家」より

## 窓の断熱リフォームがオススメです!

### LIXILの内窓「インプラス」なら今ある窓に「プラス」するだけ

今ある窓とインプラスの間に  
生まれた空気の層が  
**断熱材**となり、  
家の中を**あたたか快適**に



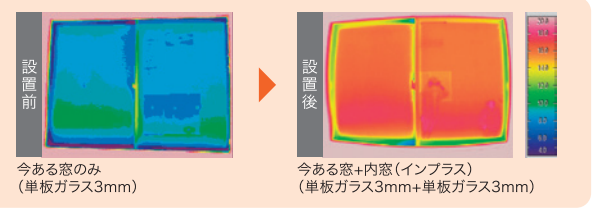
取り付け  
1箇所あたり  
約60分\*

戸建て・  
マンション  
対応



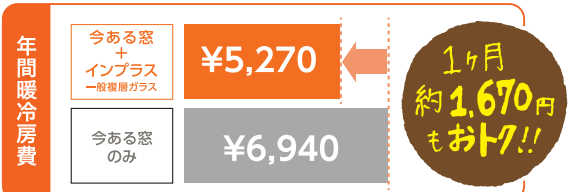
※現場の状況により施工時間が異なります

冬季における  
窓の室内側  
表面温度の比較



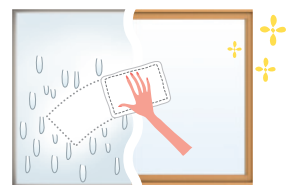
## 光熱費の節約に

エアコンの消費電力を  
減らすことで  
暖冷房費を節約できます。



※算出条件 シミュレーション地区：東京  
 ●熱負荷計算プログラム「AE-Sim/Heat」((株)建築環境ソリューションズ)を用いて算出した年間暖冷房負荷を、「平成25年省エネルギー基準に準拠した算定・判断の方法および解説 II住宅」  
 ((一財)建築環境・省エネルギー機構)に基づきエネルギー消費量、暖冷房金額に換算。●住宅モデル：2階建て/延床面積120.08㎡/開口部面積：32.2㎡「平成25年省エネルギー基準に準拠した算定・判断の方法および解説 II住宅」標準住戸のプラン ●想定家族：4人家族 ●想定暖冷房機器：エアコン、暖房：20℃/冷房：27℃-60% ●運転方法：間歇運転 ●計算地域：拡張アメダス気象データ2000年座(標準年) ●住宅断熱仕様：昭和55年省エネ基準適合レベル ●開口部仕様：居室の8窓にインプラスを設置 ●遮断物：居室の8窓にレースカーテン、和室にインプラスを併用 ●ガラスの性能値は、JIS R3106:1998、R3107:1998に基づき求めた値を使用しております。●電気料金単価：27円/kWh(税込)  
 ※1年間のシミュレーションを12ヶ月で割った平均値 ※住宅の大きさや間取り、機器類、生活者人数、生活パターン、地域によって数値は異なります。目安としてご利用ください。

## ポイント2 結露の発生も抑え、お掃除ラクラク♪



※インプラスを取付ける事で、結露は抑制されますが、室内外の気温差が大きく、室内の湿度が高い場合などには、今ある窓やインプラスに結露が発生する場合があります。  
※建物の構造、お住まいの諸条件により得られる効果に違いがあります。

## ポイント3 空気層が防音効果を発揮

こんなご家庭におすすめ!



在宅勤務をする



赤ちゃんがいる

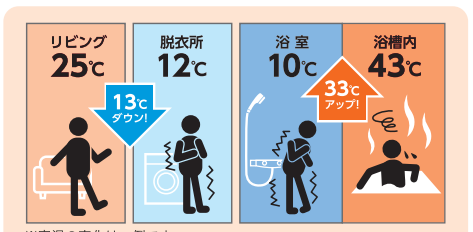
図書館レベルの  
静かで  
快適!

## 窓の断熱リフォームでヒートショック対策に!

### ヒートショックとは?

暖かい部屋から寒い部屋への  
移動などによる急激な温度の変化により、  
血圧が上下に大きく変動すること。  
体に大きな負担がかかります。

**心臓や血管の疾患の  
要因となることもあります。**



ヒートショックが原因の1つで  
入浴中に亡くなる人は  
年間約1.9万人\*

交通事故  
死者数  
約4倍\*\*

※1 2013年度ヒートショックに関連した入浴中急死に至った人数推計約19,000人  
 ※2と、2013年度の交通事故による死亡者数約4,400人(出典：警察庁交通局調べ  
 (2013年))の比 出典：厚生労働科学研究費補助金入浴関連事故の実態把握及び  
 予防対策に関する研究 平成25年度総括・分団研究報告書より

### 「インプラス」なら

浴室や脱衣所・トイレなど、**寒くてもお風呂を十分に断熱し、  
暖かい部屋との温度差を小さくすることができます!**

#### 浴室とセットで!



#### 脱衣所とセットで!



#### トイレとセットで!



「まじ断熱」リフォームでおトクであたたか快適♪