



株式会社

# 米山住研

愛着をもって暮らすためにこまめな診断とメンテナンスを!!



代表取締役 米山 正仁

## 「住むほどに愛着がわく家づくり」

1951年創業以来、自社で大工を育てながら、注文住宅から小さな工事まで地域に根差した活動をしてきました。

「住むほどに愛着がわく家づくり」をテーマに自然豊かな南アルプス市の風土と共存する建物の創造とゆとりある暮らしのご提案を通じて地域の発展に貢献していきたいと願っております。地域に愛され、よりよい環境づくりの一端を担う企業として邁進してまいります。



新築のお問合せは



Instagram



YONEYAMA.JUKEN

住所 〒400-0222南アルプス市飯野1810  
営業時間 8:00~17:30 定休日 日曜日・祝日  
一級建築士登録 一級山梨県知事登録(梨)第1-011659号

0120-39-2460

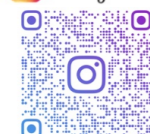
株式会社 米山住研



リフォームのお問合せは



Instagram



YONEYAMA.JU.KEN.ALPS

住所 〒400-0302南アルプス市沢登971-1  
営業時間 8:00~17:30 定休日 日曜日・祝日

0120-39-2466

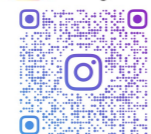
米山住研  
LIXILリフォームショップ 南アルプス店



リフォームのお問合せは



Instagram



YONEYAMAJUKEN.KAITEN

住所 〒400-0117甲斐市西八幡2298-1  
営業時間 8:00~17:30 定休日 日曜日・祝日

0120-64-3535

米山住研  
LIXILリフォームショップ 甲斐店

## 今月のひとこと『新人紹介』



依田 美保子  
(よだ みほこ)



皆さん、はじめまして。10月より米山住研の一員として「不動産ショップ」にて勤務することになりました 依田美保子と申します。慣れないこともありますが、少しでも皆さんのお役にたてるよう努めてまいります。皆さん、ご指導を宜しくお願い致します。趣味はカフェめぐりです。また、きれいな景色を見に行くことも好きです。休日は街並みなどの景色を眺めて気分転換をします。皆さんおすすめの場所があったら教えてください。仕事を通して色々経験し、学びながら自己成長できたらと思っています。どうぞ宜しくお願い致します。

米山住研の

大工さん

新人です

## ご提案・お見積りは無料!

## 求む! 土地・中古住宅

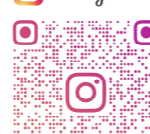
- 売りたい
- 貸したい
- 買いたい
- 借りたい
- 建てたい
- リフォームしたい



不動産のお問合せは



Instagram



YONEYAMA.ERA



住所 〒400-0222 山梨県南アルプス市飯野2973-3  
営業時間 9:00~18:30 定休日 水曜日・祝日  
宅建業許可 山梨県知事免許(8)第1508号  
(全社)全国宅地建物取引業保証協会(一社)山梨県宅地建物取引業協会会員

0120-39-2455

LIXIL不動産ショップ 米山住研

# LIXILリフォームショップ相談会 秋のリフォーム

全国 網羅! RANKING 都道府県別 リフォーム売上 ランキング 2022 米山住研 山梨エリアでNo.1 リフォーム産業新聞調べ

開催日 第1回 10:00~16:00 第2回 10:00~16:00 第3回 10:00~16:00 11月11日

商品のメーカー保証と弊社の工事保証で更に安心! 見積無料 お問い合わせは今すぐお電話で 電話受付/9:00~17:00 定休日/日曜日・祝日

ご成約特典 来場者限定!

- 浴室: 換気乾燥暖房機 最大16,300円お祝い!
- キッチン: 上ごみフード 最大12,800円お祝い!
- 洗面: 厚巻化粧板 最大1,800円お祝い!
- トイレ: 2連紙巻器 最大1,000円お祝い!

お問い合せはこちら 相談会チラシは別紙ご確認ください

南アルプス店 0120-39-2466  
甲斐店 0120-64-3535  
本社 0120-39-2460

私達はみなさまの「暮らし快適」を全力でサポートします!

## ご来場特典

お電話、WEBからの来場予約でハーゲンダッツギフト券プレゼント!



1枚でミニカップ・クリスピーサンド・バーのいずれか2個とお引き換え可能です。



## 米山住研 完成報告

W様邸リフォーム報告(南アルプス市) ~リクシル『プレアスLS』のトイレリフォーム!~



トイレが古くなってきたので新しくしたいとの依頼があり、クロスとクッションフロアも同時にリフォームしました。トイレはキレイ機能を搭載した『プレアスLS』!ご満足頂けてとても嬉しいです!

施主様の声 クロスの追加工事にも柔軟に対応して頂き、ありがとうございました!短時間で完了し、トイレが綺麗に仕上がりに満足しています。

KA様邸リフォーム報告(昭和町) ~両戸サッシを断熱工事兼ねて交換!補助金も申請できます!~



重くなってしまった両戸サッシの取替工事が完了しました。270cmの2枚建てサッシの老朽化に伴いとても重くなり、サッシの枠自体に歪みが出てきてしまった為、新しく4枚建ての断熱サッシに交換しました!

施主様の声 スムーズに工事を進めていただきありがとうございました。補助金も間に合い良かったです!

~友だち登録でお得な情報をGET!~

LINE友だち募集中! ID@254jmxwg 米山住研公式アカウントはこちら

スタッフ募集中! 詳しくは、お電話を! 0120-39-2460





## 快適Life

## 出しっぱなしで暮らしをラクに

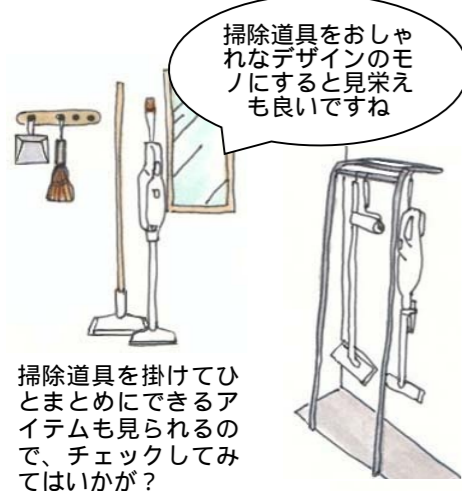
暮らしのなかでよく使うモノをひとまとめにして出しておくと、ラクですよ。そんなヒントをご紹介します。

### 掃除道具を出しっぱなし

よく通る場所に壁掛けにすることで、すっきりとひとまとめにすることができ、掃除がしたいときに、すぐ使えます。

### ハンドクリームや目薬などの小物をカゴにひとまとめ

水仕事の後や、アルコール消毒で手が荒れ気味のときなど、ハンドクリームの出番は割と多いのでは？ また、目薬も小さいので、無意識に置くと、つい探してしまうことも。ほかに、よく使う小物をひとまとめにしておくと、すぐ使えて便利。籐など、自然素材のカゴに入れれば、見た目もおしゃれです。



掃除道具をおしゃれなデザインのモノにするとも良いですね

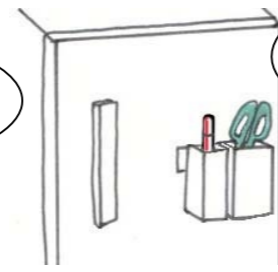
掃除道具を掛けてひとまとめにできるアイテムも見られるので、チェックしてみたいはか?

日常使いのグラスをひとまとめにしてカフェのように! ワイヤーのカゴに入れて、キッチンのカウンターなどに置くだけで絵になりますし、マグカップを出しっぱなしにしても便利です。

マグカップのデザインを統一するとより素敵です



お箸やスプーン、フォークをガラス瓶に入れ、カゴでひとまとめにしてもかわいい



ケースの裏にマグネットが



ハサミやペンを冷蔵庫にスタンバイしておけば、食品の開封や、日付の記入にすぐ使えて便利です。

ケースにマグネットがついたハサミは100円ショップでも見られます!

## かんたんレシピ

### 鯖のトマトカレー

教えてくれた人...尾田衣子さん  
料理研究家。料理教室「アシェットドキヌ」主宰。ル・コルドンブルー東京ほかで料理を学び独立。身近な食材で手軽に作れる料理に定評がある。  
<http://ryo-ri.net/>

#### 材料

(2人分)

- 鯖水煮缶...1缶、玉ねぎ...1/2個、人参...1/2本、生姜...1/2かけ、にんにく...1かけ
- ホールトマト...400ml、カレー粉...大さじ1、トマトケチャップ・ウスターソース...大さじ2、塩・コショウ・オリーブオイル...適量
- 米...1合、ターメリックパウダー...小さじ1/2



鯖缶は、汁も一緒に入れることで出汁となり、コクが出ます。カレー粉を入れたら、しっかりと炒めて香りを出しましょう。

鯖缶を使った、食べ応え抜群のカレーです。ターメリックライスとともに召し上がれ

米を洗って分量分の水を入れ、ターメリックパウダーを加えて炊く。

玉ねぎ、人参、にんにくはみじん切りにする。生姜はすりおろす。

鍋にオリーブオイルを熱し、をしんなりするまで炒め、カレー粉を加えてさらに炒める。

に鯖水煮缶を汁ごと、くずしたホールトマト、トマトケチャップ、ウスターソースを加え、15分程弱火で煮込み、塩・コショウで味を調える。

器に、を盛りつけ、コショウを振り、オリーブオイルを回しかける。

## Chottoいいかも

袋を再利用してみませんか? 生活していると、さまざまな袋があります。それらの使い道を考えてみました。ぜひ参考にしてくださいね。

### 宅配便の袋を再利用



マチがあり、しっかりしているので、雑誌や新聞の整理に便利です。

短く切って切り口を内側に折れば、冷蔵庫内の野菜の保存にも

### パンや葉物野菜が入った袋は生ごみ入れに



特に食パンの袋はマチ幅があるので、自立しやすいです

市販のパンが入っている袋は、ポリプロピレン製が多く、防臭効果があるので、生ごみを捨てるのに重宝。葉物野菜が入っている袋もしっかりしているので、そのまま捨てずに、生ごみを入れてから捨てるのもおすすめです。

### 内側にプチプチがついた袋はネットフリマの発送に!



宅配時にCDや本が届く際に使われる内側にプチプチがついている袋は、ネットフリマでCDやDVDなどを発送する際に重宝します。

### トイレトペーパーやティッシュペーパーの外袋も使える



トイレトペーパーやティッシュが入った袋は、上の方をハサミで切り、中身を出せば、ゴミ箱の内袋として使えます。

### ファストフードの紙袋も再利用

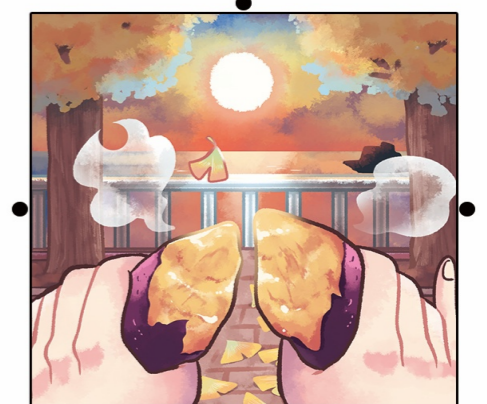
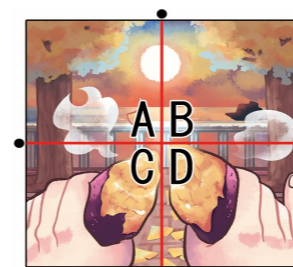
ハンバーガーなどを買った際の紙袋は、早めに取り出せば油も染みにくく、きれいな状態で使うことができるので、トイレのゴミ箱代わりに使えます。



トイレトペーパーやティッシュの芯や汚物を入れて、そのまま捨てられます!

## 間違い探し

左右のイラストで違う箇所が5つあります。左の表から間違いの多いエリアをアルファベットで教えてください。



答えは左下にあります。