

### 戸建全面リフォーム

※写真はイメージです。

水まわり  
 ●システムキッチン●ユニットバス  
 ●洗面化粧台●トイレ  
 ●給湯器

内装  
 ●全室クロス張替●全室床フローリング貼り  
 ●畳・襖・障子張替  
 ●建具取替●下駄箱取付

外装  
 ●玄関建具取替  
 ●外壁塗装●屋根塗装

工期:4~6週間 材工 **498万円** (税別)  
 延床:25坪

### マンション全面リフォーム

※写真はイメージです。

水まわり  
 ●システムキッチン  
 ●ユニットバス  
 ●洗面化粧台  
 ●トイレ●給湯器

内装  
 ●全室クロス張替  
 ●全室床フローリング貼り  
 ●畳・襖・障子張替

3LDK改装プラン 工期:3~4週間 材工 **278万円** (税別)  
 延床:80㎡

## CASE1 マンション全面改装工事 野洲市 I様邸

# 思いが詰まった マンションリノベーション

中古マンションを購入され、修繕を含めご家族のライフスタイルに合った住まいにリフォームしたいとのご依頼から始まった今回のリフォーム。

お施主様理想の明るく開放的なキッチンにするため、壁で囲まれていた対面キッチンの袖壁と垂れ壁を取り、見通しの良いLDKにしました。キッチンからダイニングやリビングの様子も見え、また、外の景色も楽しめ、気分良く家事ができます。絨毯部分の床は、お手入れしやすいフローリングに貼替え、白を基調とした意匠がさらに明るさと広がりを持たせた柔らかな印象に仕上がりました。

リビング横の和室は洋室へと変更。将来の暮らし向きも考え、間仕切り建具を高くして、LDKと一体感のある仕上がりになっています。

Before B① Before B②

① ② ③ ④ ⑤ ⑥

キッチン前には、カウンター下を利用して小物置きスペースにしました。調味料を置いておけば、取り出しやすく、すぐに片づけられ、作業も後始末もスムーズです。キッチン横の腰壁には、奥様ご要望の飾り棚とマガジンラックをプラス。機能面でもインテリアとしても楽しんでいただけます。設備機器は一つ一つご主人が吟味され、ご家族の住まいが完成しました。

築年数 築28年

工事内容 風呂・洗面・トイレ・玄関・LDK・洋室改装工事

工期 約50日

家族構成 夫婦2人、子供2人

お客様の嬉しい声  
 打合せの段階から 糸田くく丁寧に  
 寸がしいいただき 施工に入ってから  
 状況報告や エリ良いアドバイスも 着度下り  
 素直に上げていただきました。  
 ありがとうございます。  
 数年後にリフォームする事がありましたら、  
 是非宜しくお願いします。

担当者から  
 ご夫婦のこだわりが  
 随所に見られるお  
 住まいに仕上がりました。工事中は色々  
 とお気遣いありがと  
 うございました。今後  
 ともよろしくお願  
 い申し上げます。

## オレンジクラブ

暮らしを彩るワークショップと住まいに役立つセミナー

第4回 開催いたしました。

6/24(日) 自分に似合う色を知ろう!  
**「パーソナルカラー診断  
 ワークショップ&座談会」**

午前の部 野洲店

午後の部 東近江店

体験頂いた後、お茶とお菓子でほっこりしながら住まいのお話をさせて頂きました。

## Lifa Reform Style

### 女性プランナーとつくる理想の我が家

住み続けてきた家をリフォームするとき、傷んだ場所を直すだけでなく、変化した家族構成やライフスタイルに合わせて間取りを変えたり、夢に描いていたインテリアを実現したり、さらに居心地の良い家になりたいと思いませんか?  
 女性プランナーは、そんなお客様の希望を女性ならではの細やかな視点でひとつずつ解決していきます。

理想をカタチに  
 私たちがお手伝いします。

### LIXILリフォームショップ ライファ彦根

0120-288-126  
 TEL:(0749)-28-8123 FAX:(0749)-28-8124  
 〒522-0047滋賀県彦根市日夏町1776-76  
 営業時間 9:00~17:30(水曜日・祝日 定休)

### LIXILリフォームショップ ライファ東近江

0120-288-026  
 TEL:(0748)-42-8358 FAX:(0748)-42-8359  
 〒521-1235滋賀県東近江市伊庭町282-1  
 営業時間 9:00~17:30(水曜日・祝日 定休)

### LIXILリフォームショップ ライファ野洲

0120-288-029  
 TEL:(077)-586-5571 FAX:(077)-586-5572  
 〒520-2352滋賀県野洲市富波乙712-2  
 営業時間 9:00~17:30(水曜日・祝日 定休)

### LIXILリフォームショップ ライファくさつ

0120-288-027  
 TEL:(077)-561-1505 FAX:(077)-561-1506  
 〒525-0027滋賀県草津市野村4丁目10-16  
 営業時間 9:00~17:30(水曜日・祝日 定休)

# 好きなものに囲まれて 理想の暮らしが実現!

水回りが古くなったことから、冬の寒さ対策も含めたリフォームをされました。設備やインテリアにもこだわりを持っておられたN様。色々なメーカーや材料を比較・検討しながら、じっくり打合わせをさせて頂きました。

元は和室だった部屋を洋室に改装。リビングと同じ床材にして、間仕切りの建具も開口が広くとれる引き込みタイプに変更。リビングと一体感のある空間になることで、より広々と感じられるようになりました。間仕切りの建具を半透明タイプにしているので、閉めていても圧迫感が軽減されます。

リビングには床暖房を敷き、快適な冬を過ごせます。また、洋室にはお気に入りの小物をたくさん飾りたいとご希望で、天井から床までの奥行き浅い収納をご提案しました。

TVボードの上や、奥の壁面に配置したライン照明が、ほどよい明るさとスタイリッシュな空間を演出します。



①



③

Before B①



収納たっぷりの洗面台と、ライン型照明がおしゃれなシステムバス。こだわって選ばれた浴室の内装は、シックにまとめられ、高級感のある空間になりました。保温力も高く、冬は「床夏シャワー」でお風呂に入った時の床の冷たさもなく、快適なお風呂時間を過ごしていただけます。



⑤

キッチン本体とレンジフードを取り替え、まだきれいなタイルはそのまま再利用しました。使い勝手の良い吊戸は表面の扉のみオーダーで作りました。

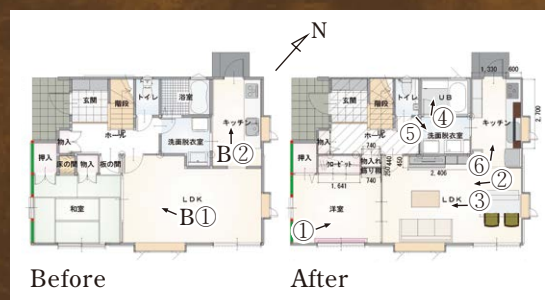


Before B②



⑥

築年数	築22年
工事内容	風呂・洗面・トイレ・玄関・LDK・洋室改装工事
工期	約2ヶ月
家族構成	夫婦2人、子供1人



**お客様の嬉しい声**  
色んなアイデアを提案して下さい、とても良い仕上りの住まいになりました。ご家族の皆さま、お仕事を毎日忙しくされているようですが、床がバリアフリーになり、お掃除ロボットがスイスイ走って、家事が一つ減りましたとおっしゃっていただきました。ご近所やお友達にもご紹介いただいているとのこと、大変ありがた思います。

**担当者から**  
一つ一つこだわってお選びいただいたので、とても良い仕上りの住まいになりました。ご家族の皆さま、お仕事を毎日忙しくされているようですが、床がバリアフリーになり、お掃除ロボットがスイスイ走って、家事が一つ減りましたとおっしゃっていただきました。ご近所やお友達にもご紹介いただいているとのこと、大変ありがた思います。

# ～愛着ある外観の雰囲気をそのままに～ 快適に住み継ぐリフォーム

月日を経つにつれ、暮らし方や家族構成が変化し、使い勝手で気になることが増えてきたお施主様。長年暮らしてこられた愛着あるお住まいの雰囲気はそのままに、将来も安心して暮らしていただくためにバリアフリー配慮を盛り込んだリフォームをしました。



①



Before B①



Before B②



②

日常の出入りで特に不安を感じておられた段差の高い敷居を取り除き、引違戸の設置に伴い、年月を経た玄関の風合いを損なうことのないよう、意匠にこだわって外観を改修しました。

築年数	築50年
工事内容	風呂・洗面・トイレ・玄関改装工事
工期	約1ヶ月半

**お客様の嬉しい声**  
バリアフリーになって助かり、明るくなりました。親切に対応して下さいました。

**担当者から**  
住み継がれ、家族の歴史を刻み続けてきたK様邸。内部の使い勝手が悪かった部分の改修を行い、愛着ある建物の雰囲気はそのままに、現代にふさわしい安心かつ機能的なご提案を心掛けました。

# スペースを最大限に有効活用

奥行きが深すぎて使いにくかった収納を半分利用して、書き物や飾り棚として利用できるスペースを設置。お孫さんの勉強スペースにもなる、便利な空間です。

キッチン是对面キッチンにして、ダイニングは家族でゆったり寛げるスペースを確保。食後も家族団らんの時間を楽しめます。



①

②

ご家族でよく集まれるというT様に合わせ、見て楽しめる空間にしました。勝手口から入るとすぐ目に留まるのは、壁の厚みを利用して作った可動式の飾り棚。お孫さんの絵や飾りものを並べられ、毎日の生活にほっこりできるひとコマになりました。同じように壁の厚みを利用して、勝手口には便利なスリッパ立てを設置。散らかりがちな勝手口もいつも片付きます。来客が多いT様にぴったりです。



③

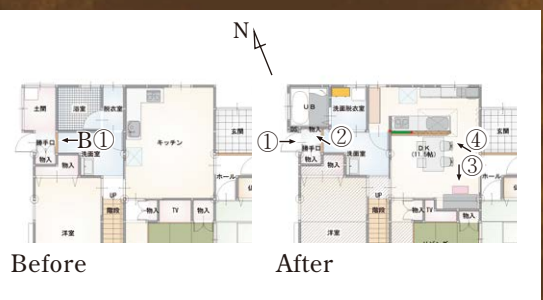


Before B①



④

築年数	築50年
工事内容	勝手口・風呂・DK改装工事
工期	約2ヶ月
家族構成	夫婦2人



**お客様の嬉しい声**  
工事の予定が、お孫さんの勉強スペースに開放され、勉強スペースが非常に良く、快適になりました。

**担当者から**  
とても仲の良いご家族で、リフォーム後は皆さんで集まれたときに、ホームコンサートをしようというお話で盛り上がりつつあるようです。以前よりゆったりとしたダイニング空間で、週末の家族団らんも、楽しんでいただけているようです。インテリアの大好きな奥様と、日曜大工が得意なご主人様で、今後も少しずつ、好みの住まいにしていくとのこと、私たちが訪問させてもらうのが楽しみです。