

情報発信してます! (株)ナカゴミ建設 のフォローお願いします!

ナカゴミ建設
ホームページ




ナカゴミ建設
涼温な家

LIXIL
リフォーム
ショップ
ナカゴミ建設

LINE
はじめました。




ナカゴミ建設
涼温な家

LIXIL
リフォーム
ショップ
ナカゴミ建設

Instagram




ナカゴミ建設
涼温な家

LIXIL
リフォーム
ショップ
ナカゴミ建設

twitter

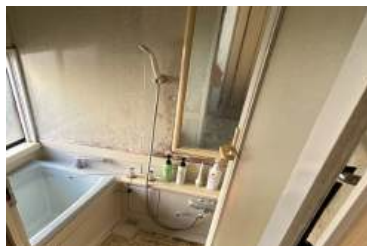



ナカゴミ建設
涼温な家

LIXIL
リフォーム
ショップ
ナカゴミ建設

施工事例

お家のバリアフリー化・水廻りのリフォーム
工事を行いました♪ IN南アルプス市



施工前

施工後

ご家族の皆様が、安心して快適に過ごしやすいようにお家のリフォーム工事を行いました♪
トイレは段差を無くし手すりなどを取付見た目もスタイリッシュに♪日々のお手入れ楽々でキレイが
続きます!
浴室は高断熱浴槽で、暖かさが保てるようになりました♪開き戸から引き戸に変えて
安心して入浴を楽しめます! お風呂窓には内窓を取りつけて開口部の断熱対策もばっちりです♪
キッチンが壁付けから対面式キッチンに♪ 料理をしながらでもダイニングやリビングを見れるよう
になりました。
住宅省エネ2024の窓リノベ・子育てエコホーム補助金を活用して、お家のリフォームを行いました!



肌触りが良く入浴の心地良さを感じる浴室♪
お掃除もしやすくキレイが続きます♪
子育てエコホームでは、高断熱浴槽 ¥30,000/戸
節湯水栓 ¥5,000/台 浴室乾燥機 ¥23,000/戸
段差解消 ¥7,000/戸 廊下幅等の拡張 ¥28,000/戸
を活用できました!



空気がきれい **涼温な家** No.119

住まいのことなら **LIXIL** リフォームショップ

株式会社 **ナカゴミ建設** 2025年2月

二十歳のお祝い



弊社で、成人式(二十歳のつどい)を迎えるスタッフの
お祝いを行いました。
社会人2年目となりこれからの抱負などを話してくれました♪
山梨県では今年度20歳を迎える人は、8,515人と5年連続で
過去最少を更新していますが、この先の未来を輝かしいものに
築き上げてほしいです!

〒400-0411
南アルプス市
西南湖264

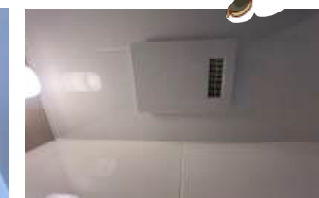
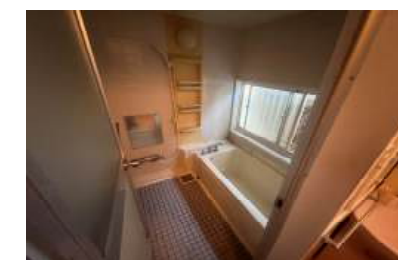
本社  **0120-822-224**
ナカゴミ建設

〒409-3867
中巨摩郡昭和町
清水新居1048

昭和店  **0120-054-455**
株式会社 ナカゴミ建設

施工事例

ぽかぽか続く暖かいお風呂にリフォームしました♪ IN甲斐市



2025年補助金

国のGX投資集中的支援最後の年！？

補助事業

*主なリフォーム施策

	先進的窓リノベ2025事業	子育てグリーン住宅支援事業	給湯省エネ2025事業 賃貸集合給湯省エネ2025事業
制度目的	先進的な断熱性能の窓に交換するリフォームに対して高い補助額で重点的に支援	住宅の省エネ改修、子育て対応改修、バリアフリー改修等を行う場合に工事内容に応じた定額を支援	一定の基準を満たした高効率給湯器を導入する場合、機器・性能ごとに設けられた定額を支援 既存賃貸集合住宅に継続支援
予算	1,350億円	2,250億円 (新築含む)	630億円
補助対象者	世帯を問わず対象工事を実施するリフォーム <small>*賃貸集合給湯省エネ2025事業を除く</small>		
上限金額 *リフォーム	200万円/戸 *補助率50%相当	40・60万円/戸 *タイプ別	20万円

●窓リノベ2025

窓リノベ2024と比べると内窓は、性能Sグレードは高額補助となっていますが、Aグレードは減額しています。外窓交換(カバー工法・はつり工法)の補助額は変更ありません。

●子育てグリーン住宅

補助要件が変更になっています。

必須工事3種のうち、全て実施 Sタイプ(補助上限額:60万円/戸)

必須工事3種のうち、いずれか2種実施 Aタイプ(補助上限額:40万円/戸)となりました。

必須工事とは、①開口部の断熱改修 ②躯体の断熱改修 ③エコ住宅設備の設置です。

付帯工事とは、子育て対応改修・バリアフリー改修などとなっております！

詳細はスタッフまで、お問い合わせください！



住宅※2,3の新築(注文住宅・分譲住宅・賃貸住宅)

対象世帯	対象住宅		補助額
すべての世帯	GX志向型住宅※4		160万円/戸
子育て世帯等※1	長期優良住宅 ※4,5,6,7	建替前住宅等の除却を行う場合※8	100万円/戸
		上記以外の場合	80万円/戸
	ZEH水準住宅 ※4,6,7	建替前住宅等の除却を行う場合※8	60万円/戸
		上記以外の場合	40万円/戸

GX志向型住宅の要件

○下記の①、②及び③にすべて適合するもの

①断熱等性能等級「6以上」

②再生可能エネルギーを除いた一次エネルギー消費量の削減率「35%以上」

③再生可能エネルギーを含む一次エネルギー消費量の削減率「100%以上」※9,10,11

Chottoいいかも

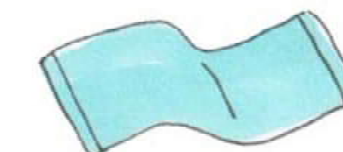
暮らしの当たり前前にあるモノを見直しませんか？



調理が終わったらフロアワイパーにウェットシートを装着してサッと拭けばキレイを保てます。

バスタオルはどうか？

バスタオルは大判が当たり前ですが、はたして、その大きさが必要？ と思ったことはありませんか？ 体をすっぽり包んで拭けますが、洗濯時にかさばったり、乾きにくいといったデメリットも。最近では、バスタオルも幅がスリムになったタイプがあるので取り入れてみるのも良いですね！



フェイスタオルは一見、小さくて心もとない気がしますが、使ってみると事足りるな、ということも。なんといっても洗濯の負担が減る、収納の省スペースになるといった良いことがあります！

ダイニングテーブルの椅子をソファタイプにすれば、省スペースになりますよ！



何気なく使っているモノでも見直してみると、家事の手間がラクになるなど、良いことが。ぜひ参考にしてみてくださいね！

●マット類

玄関やキッチンのマットは、厚みのあるモノが多く、衣類などと分けて洗濯したり、干したりする手間が。それらをなくすと、その手間がなくなり、床掃除の際に、いちいち移動させる手間もなくなります。

●ソファ

ゆっくり座ったり、ゴロンと横になったりするソファ。場合によっては洗濯物が置きっぱなしになってしまう、場所を取る、低いソファは下の掃除が大変といったことも。それらが気になったら処分すれば、空間がスッキリして、床掃除もスムーズになりますね！

かんたんレシピ

もち麦入り魚介のフリカッセ

教えてくれた人…尾田衣子さん
料理研究家。料理教室「アシェットド キヌ」主宰。ル・コルドンブルー東京ほかで料理を学び独立。身近な食材で手軽に作れる料理に定評がある。

材料 (2人分)

- 海老(殻をむく)…6尾、ボイル帆立…4個、たら…2切れ、玉ねぎ…1/2個、マッシュルーム…4個、もち麦…30g
- バター…10g、コンソメ顆粒…小さじ1、水…150ml、生クリーム…100ml、レモン汁…小さじ1、塩・コショウ…適量
- オリーブオイル・イタリアンパセリ…適量



※魚介は煮すぎると身が固くなるのでご注意ください。
※生クリームを加えたら軽く火を入れる程度にし、分離を防ぎましょう。

①たらは3等分に切る。玉ねぎ、マッシュルームは薄切りにする。もち麦は15分ほど茹でて水気を切る。

②鍋にバターを溶かし①の野菜を炒める。しんなりしたら水、コンソメ顆粒を加え、火を入れる。

③②に海老、帆立、たらを入れ、魚介に火が入ったら生クリーム、もち麦を加えて軽く煮る。

④レモン汁を加え、塩・コショウで味をととのえる

⑤器に盛りつけ、イタリアンパセリを散らし、オリーブオイルを回しかける。