

INAX

お肌と美容を考えた シャワーヘッドあります!

シャワーは毎日浴びるものだからこそ、こだわりたいものです。
お肌をやさしくケアし、美容効果が期待できるシャワーヘッド
が新登場。この機会にぜひお取替えをご検討ください。



水流の異なる3種類の吐水で
未体験のバスタイムへと誘う



浴びることで、キレイは磨かれる。
エコアクアシャワー SPA



ポイント1 優れた洗浄力を追求した3種類の吐水

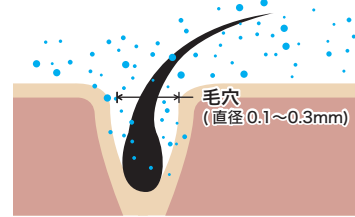
シルクミスト



やわらかな肌あたりのミストは絹のようになめらかで、やさしく皮脂汚れを洗い流す。

● ウルトラファインバブルを含んだシルクミスト

ウルトラファインバブル
(直径0.001mm未満の泡)



ウルトラファインバブルは毛穴の間に入り込める大きさです。



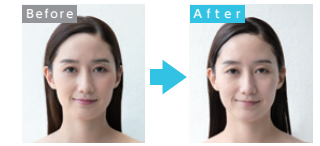
※イメージ

ミスト水流 1mLあたり
ウルトラファインバブルが
約**7000**万個

※1:ミスト水流1mLあたり(吐水量5.5L/min)に含まれるウルトラファインバブルの数です。水質・環境により数値は変動します。

● 洗浄力

約1分間シルクミストを当てて、手で軽く擦るだけで、メイクをすっきり洗い流せます。



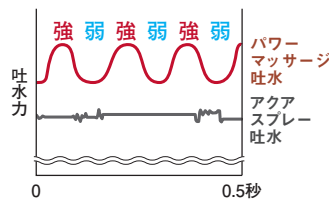
※結果には個人差があります。※メイクの種類や塗り方によっては十分な効果が得られない場合があります。※メイク落としと組合せてお使いいただくことをおすすめします。

パワーマッサージ



肩、首、頭へダイレクトにアプローチ。ほどよい強さとリズムが織りなす水流で心地よいマッサージ感を得られる。

圧力変化のイメージ



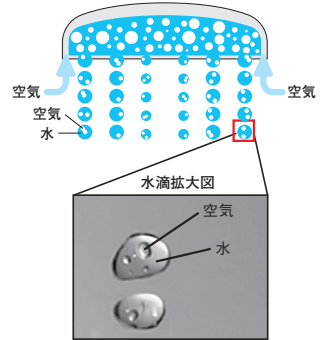
※当社測定データからのイメージ

アクアスプレー



空気をたっぷりを含んだ肌当たりの良い大粒の水滴でボリュームのある浴び心地と節水も実現。

シャワーヘッド断面



※イメージ

ポイント2 快適なバスタイムをアシストする操作性に優れたシャワーヘッド

手元止水機能



吐水・止水を切替えやすいワンプッシュ・スイッチ

吐水モード切替



片手でも操作しやすい、マルチスイッチ。

ポイント3 優れた節水性能で家計をサポート

手で吐水・止水ができることにより、約48%の節水、省エネができます。

シャワーヘッドタイプ	最適流量	節水率	年間消費水量
従来シャワー	10L/分	-	約58,690L/年
エコアクアシャワー-SPA	6.5L/分	35%節水	約38,150L/年
スイッチ付きエコアクアシャワー-SPA	6.5L/分	48%節水	約30,520L/年

【試算条件】(国研)建築研究所「平成28年省エネルギー基準に準拠したエネルギー消費性能の評価に関する技術情報(住宅)」における、「東京・4人世帯」の条件にて算出。【引用元】(国研)建築研究所「平成28年省エネルギー基準に準拠したエネルギー消費性能の評価に関する技術情報(住宅)」および自社基準【単価】上下水道:265円/㎡(税込)、都市ガス:168円/㎡(税込)※消費税

シャワーヘッド単品

※他社製シャワーヘッドをご使用の場合、接続用アダプターとあわせてご購入ください。



(めっき仕様)
接続ねじ:G1/2
BF-SM6
¥25,300(税込)

ご使用のシャワーヘッド (ねじサイズ)	接続用アダプター	
	品番	画像
TOTO製、SANEI製 KAKUDA製 (G1/2)	50-191-1	
KVK製 (M22×2)	34-238-3	
MYM製 (W23山14)	34-239-3	

スイッチ付きもご用意しています。 (ホース付)



※写真はメタルホースのタイプです。

メタルホース(ステンレス製ホース)1.6m
BF-SM6MB (1.6) -AT
¥42,900(税込)

メタル調シルバーホース
(樹脂製防カビホース) 1.6m
BF-SM6MBGE (1.6) -AT
¥41,800(税込)

びっぴりシャワーヘッドが見つかる!

あなたのシャワーヘッド診断



詳しくはこちらをご覧ください

お問い合わせ先

株式会社 LIXIL

- 表示価格は2021年10月現在のメーカー希望小売価格です。商品ごとの価格で、取付費・工事費などは別途となります。
- 商品価格はすべて税別価格です。
- 写真は印刷のため、実際の色と異なる場合がございます。現物またはサンプルなどにてご確認ください。
- 仕様・価格は予告なく変更する場合がありますので、ご了承ください。
- 本カタログ掲載内容及び写真・図版の無断転載はかたくお断りします。