

## お片付けコラム

物が減れば片付けは楽になりますが、  
どうやったら減らせるのでしょうか。

例えば、仕事でシャツを週5で着ている方の  
「シャツ」の場合。  
何枚あれば足りるのでしょうか？

毎日洗濯していれば2枚で足りる計算ですが、  
少し予備をプラスして3~4枚程度あれば  
安心です。  
色やデザインも楽しめますね。

もしシャツを15枚持っているなら、  
3週間に1回しか着ない服、ということ。

週に○回使う、月に○回使えそう、  
と考えてお気に入りを残してみるのはいかがでしょうか？

生活しながら、自分にちょうどいい量を見つけていってください。

整理収納アドバイザー  
interior works Huone



情報発信してます！ **株式会社ナカゴミ建設** のフォローをお願いします！

<p><b>ナカゴミ建設</b> ホームページ</p> <p>ナカゴミ建設 涼温な家</p>	<p><b>LINE</b> はじめました。</p> <p>ナカゴミ建設 涼温な家</p>	<p><b>Instagram</b></p> <p>ナカゴミ建設 涼温な家</p>	<p><b>twitter</b></p> <p>ナカゴミ建設 涼温な家</p>
--	---	--	--

〒400-0411  
南アルプス市  
西南湖264

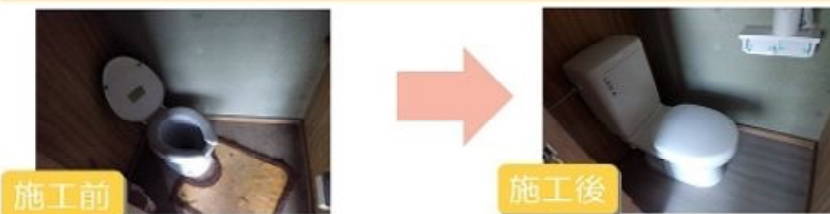
本社 **0120-822-224**  
ナカゴミ建設

〒409-3867  
中巨摩郡昭和町  
清水新居1048

昭和店 **0120-054-455**  
株式会社ナカゴミ建設

## 施工事例

別荘の汲み取り式トイレを簡易水洗トイレにリフォームしました。IN南アルプス市



施工前

施工後

中古別荘を購入されたお客様から汲み取り式トイレを簡易水洗トイレにリフォームしてほしいと依頼を頂きました。  
簡易水洗トイレにすることで衛生的なトイレになります。  
そしてにおいも従来の汲み取り式より気になりにくくなります♪  
S様 この度はご依頼いただきありがとうございました！  
快適に山梨の別荘Lifeをお過ごしください！



住まいのことなら

LIXILリフォームショップ

かわらばん



LIXILリフォームショップ

ナカゴミ建設

住所：山梨県南アルプス市西南湖264

TEL:055-282-1000 FAX:055-2824000

No.96

## 補助金情報

## 住宅の省エネルギーを支援する補助金

工事内容	制度名称	補助対象	補助額
① 省エネ改修	1) 高断熱窓への改修	① 高断熱窓リノベ 住宅の断熱性能向上のための先進的設備導入促進事業等	高性能の断熱窓 (熱貫透率(Uw値)1.9以下等、建材トップランナー制度2030年目標水準相当を超えるもの等、一定の基準を満たすもの) 上限200万円/戸
	2) 高効率給湯器の設置	② 高効率給湯器 高効率給湯器導入促進による県府部門の省エネルギー一貫推進事業補助金	高効率給湯器 (a)家庭用燃料電池、(b)ヒートポンプ、(c)ハイブリッド給湯器 (a)15万円、(b)(c)15万円
	3) 開口部・躯体等の省エネ改修工事	③ こどもエコすまい こどもエコすまい支援事業	開口部・躯体等の一定の断熱改修、工口住宅設備(節湯水栓、断熱断熱槽等)の設置 リフォーム工事内容に応じて定める額 上限30万円/戸*
② その他のリフォーム工事 (①1)~③)のいずれか1工事を行なった場合に限る	④ こどもエコすまい支援事業 「こどもエコすまい」	住宅の子育て対応改修、バリアフリー改修、空気清浄機能・換気機能付きエアコン設置工事等	リフォーム工事内容に応じて定める額 上限45万円/戸 (*子育て世帯・専業主婦は、上限45万円/戸(既住宅宅購入も行う場合は60万円/戸)実心取得等の購入を行う場合は、上限45万円/戸)

■高断熱窓への改修 ■高効率給湯器の設置 ■開口部・躯体等の省エネ改修工事のいずれかの工事を行った場合住宅の子育て対応改修、バリアフリー改修、空気清浄機能・換気機能付きエアコン設置工事等も補助金対象となります。

1申請当たりの合計補助額が5万円未満の場合は申請できません。

「先進的窓リノベ」もしくは「高効率給湯器」と同時に申請する場合は「こどもエコ」は2万円から申請可能。

シミュレーションできるので  
ご検討の方は  
お試しください！



窓リノベ  
省エネ補助金  
シミュレーション



【窓リノベ】分かりやすい補助金・省エネシミュレーション(ユーザー版)

<https://madohojo-sim.jp/>

CASE 01 | 浴室+窓(浴室・洗面室)リフォーム  
浴室リフォーム  
洗面室リフォーム  
合計補助額: 185,000円

CASE 02 | トイレ+窓(トイレ・洗面室)リフォーム  
トイレリフォーム  
洗面室リフォーム  
合計補助額: 80,000円

CASE 03 | キッチン+窓(キッチン・リビング)リフォーム  
キッチンリフォーム  
リビングリフォーム  
合計補助額: 236,000円

※リフォームが新築お得!!

※詳細は、お問い合わせ先へお問い合わせください。

詳細・お問い合わせは弊社スタッフまで  
お願いします☆



## 快適Life

■鴨居に固定してちょい掛けに  
掃後のコートや洗面所に使用  
後の濡れたタオルを掛けておく  
のに便利。洗濯物の部屋干しに  
も重宝しますよ。



■洗面室&浴室でも活躍!  
棚板など、せり出た部分があれば  
設置可能! コップや洗顔用品な  
どを吊るして使えます♪



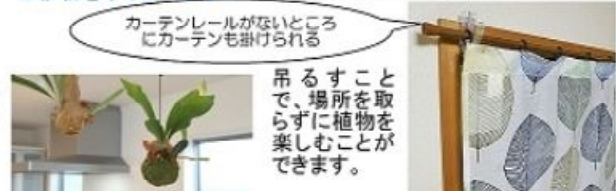
鴨居フックを活用しましょう! 100円ショップで見られ、文字通り、鴨居に  
固定して使うフックです。鴨居以外にも、窓枠や棚板にも取り付け可能  
で、さまざまに使えるので、ぜひ参考してみてください。

■鴨居フック2つで突っ張り棒が使える!

突っ張り棒が使えないところも、鴨  
居フック2つを離して設置し、突っ  
張り棒を渡せばOK! 部屋干しにも  
重宝します。



■植物を吊るして楽しむ



ダイレクトピンチやS字フックで帽子を吊  
るしても便利です!

カーテンレールがないところ  
にカーテンも掛けられる

吊るすこと  
で、場所を取  
らずに植物を  
楽しむことが  
できます。

鴨居フックのサイズによって、耐荷重量もさまざま。確認して、吊るしましょう。

■キッチンで

ひっかけ収納  
シェルフなどの  
棚板に設置すれ  
ば、エコバッグな  
どを掛けられて  
便利です!



## かんたんレシピ

## 豚肉とクレソンの酸辣湯ラーメン

クレソンの香りが爽やかな食べ応え満載のラーメンです!

教えてくれた人...尾田衣子さん  
料理研究家。料理教室「アシェット キヌ」主宰。  
ル・コルドンブルー東京ほかで料理を学び独立。  
身近な食材で手軽に作れる料理に定評がある。  
<http://ryo-ri.net/>

## 材料

(2人分)

- 豚薄切り肉...200g、豆腐...1/2丁、  
豆もやし...1袋、クレソン...1束
- 水...600ml、鶏がらスープの素...  
大さじ1、酢...大さじ3、醤油...大  
さじ1、塩...小さじ1/2
- 中華麺...2袋、溶き卵...1個分、  
水溶き片栗粉...片栗粉大さじ1+  
水大さじ2、食べるラー油...小さじ  
2、ごま油...大さじ1



①豚薄切り肉は食べやすい大きさに切  
る。豆腐は1センチ幅に切り、さらに短冊  
切りに、クレソンは粗切りにする。

②豆もやしは耐熱皿に入れ、ラップをし  
て1分加熱し、クレソン、ごま油を合わ  
せて混ぜておく。

③水、鶏がらスープの素を合わせて沸  
騰させ、豚肉、豆腐を入れてアクが出た  
ら取り、酢、醤油、塩を加える。

④③に水溶き片栗粉を加えてとろみをつ  
け、溶き卵を垂らしながら火を入れる。

⑤たつぷりの湯で中華麺を表示通りに  
茹で、水気を切って器に入れ、④をかけ、  
②をのせて、食べるラー油をかける。

※片栗粉を入れた後は、豆腐の形を残すように優しく混ぜ合わせ、しっかり沸騰させてとろみをつけましょう。