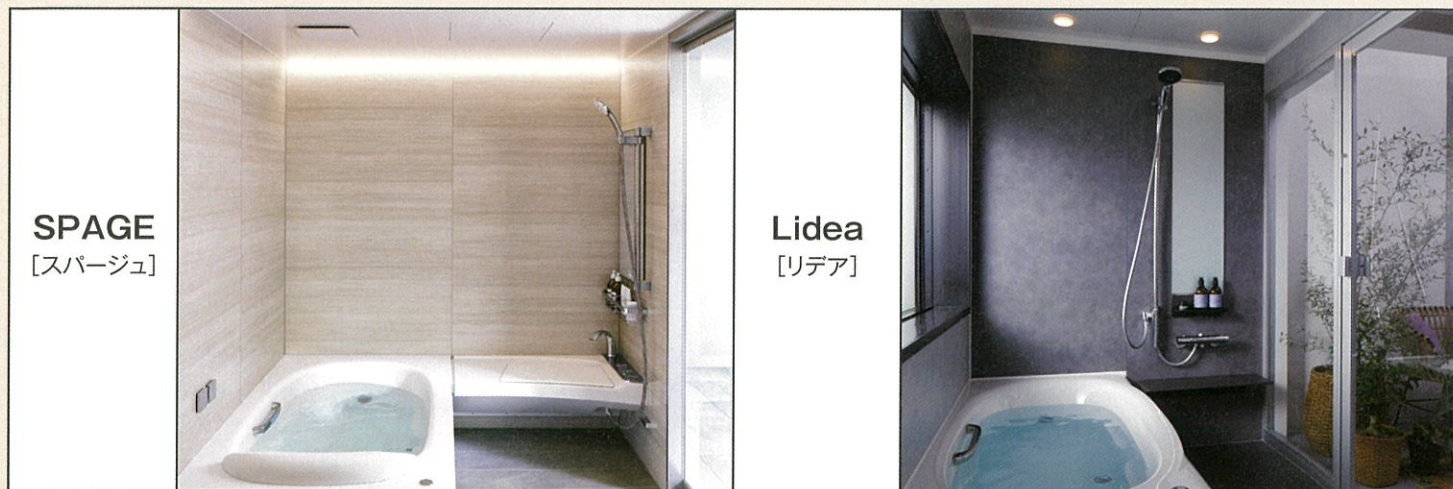


通常、有料オプションとなる壁パネルの変更が、無料でアップグレードできます。

## 最大14万円もお得なキャンペーンです！



SPAGE [スパージュ]	全面張り		通常価格*	キャンペーン価格	Lidea [リデア]	全面張り		通常価格*	キャンペーン価格
	プレミアムII			¥140,000		+¥0	プレミアムII		
プレミアムI			¥100,000	プレミアムI			¥90,000		
ハイ			¥70,000	ハイ			¥60,000		
スパージュ	アクセント張り		通常価格*	キャンペーン価格	Lidea [リデア]	アクセント張り		通常価格*	キャンペーン価格
	アクセントパネル	ベースパネル		+¥0		アクセントパネル	ベースパネル		+¥0
	プレミアムII	ハイ	¥100,000			プレミアムII	ハイ	¥90,000	
		ベーシック	¥40,000			プレミアムII	ベーシック	¥30,000	
	プレミアムI	ハイ	¥80,000			プレミアムI	ハイ	¥70,000	
		ベーシック	¥20,000			プレミアムI	ベーシック	¥10,000	
	ハイ	ハイ	¥70,000			ハイ	ハイ	¥60,000	
		ベーシック	¥10,000						

※表示価格は2023年4月現在のメーカー希望小売価格です。商品のみで、取付費・工事費などは別途となります。商品価格はすべて税別価格です。

ショールームにて  
お気軽にご相談下さい



ショールーム予約は  
こちらから

【ご注意事項】

●本キャンペーンの適用は、リフォーム・増改築のお客さまにのみです。●本キャンペーンは、2023年12月時点の各商品ラインアップを対象とし、以降の商品改廃や新商品には適用されません。●本キャンペーンの適用は、キャンペーンを選択されたお客さまにのみです。●シリーズによって、壁パネルのラインアップは異なります。他シリーズの壁パネルを選択することはできません。●壁パネルの選択範囲は、全面張り・アクセント張りの設定範囲内であり、壁面の4面を自由にお選び頂ける訳ではありません。●スパージュ グラソクラス(セラミックパネル・タイルパネル)を含む壁パネルの組合せは、キャンペーン対象外となります。●壁パネルの変更により、照明限定壁パネルとなった場合に照明差額が発生します。その費用は、キャンペーン対象外となります。●マンションやホテルなどの大型現場、特別注文の場合はキャンペーン対象外となります。●当社が提供する他キャンペーンとの併用は対応できない場合があります。●本キャンペーンは、予告なく対象となる条件の変更、または終了する場合があります。

【お得意先(元請け)様、パートナー様】

●当社受注期間:2023年12月1日(金)~2024年4月30日(火) ●当社出荷期間:~2024年6月28日(金)までが対象となります。

## 第2弾 壁パネル 無料アップグレードキャンペーン!

リフォーム限定 最大14万円お得なキャンペーン ※メーカー希望小売価格より



LIXILお風呂  
アンバサダー  
市川紗椰  
Saya Ichikawa



期間 > 2023年12月1日[金]~  
2024年3月31日[日]

対象商品 > システムバスルーム  
スパージュ/リデア  
(リフォームのお客さま限定)

キャンペーン  
サイトはこちら



※メーカー希望小売価格からの差額の金額となります。  
※裏面の【ご注意事項】を必ずよくお読みください。

お風呂の壁柄が変わるだけで、全く別の空間になったような印象に!



全面EBホワイトの場合



アップグレード!

### 広がる空間コーディネート

LIXILではシンプルなものから個性的なものまでバリエーション豊富な壁柄をご用意しています。お好みに合わせた浴室空間のスタイリングをお楽しみ頂くことで、自分らしいお風呂ライフを。

#### ナチュラル



全面張り: セルベジャンテ/HG262

#### スタイリッシュ



全面張り: コレマンディーナ/HF334

#### ホテルライク



全面張り: ロッシュグレー/HF333



アクセント張り: クオーレポプラ/HF336×スタックページュ/HT613



アクセント張り: ランダムウッド/HT541×EBブラック/LE707

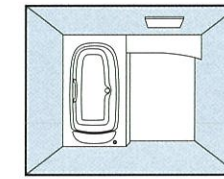


アクセント張り: ヘリンボーンミント/HT615×モルティオダーク/HT614

プレミアムIIクラスまでの全面張り・アクセント張りが選べて、  
最大14万円もお得なキャンペーンです!

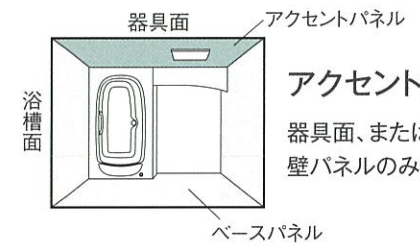
### LIXIL 多彩な壁柄ラインアップ

通常、有料オプションとなる壁パネルの変更が、無料でアップグレードできます。



#### 全面張り

壁パネルを4面ともすべて同一色で揃えたタイプ。

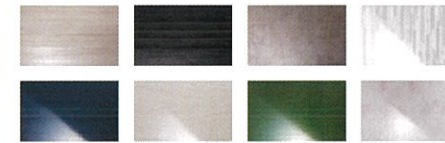


#### アクセント張り

器具面、または浴槽面の壁パネルのみ異なる壁色へ。

#### スパージュ

##### プレミアムIIクラス



##### プレミアムIクラス

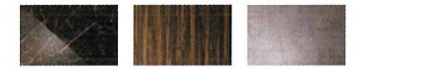


##### ハイクラス



#### リデア

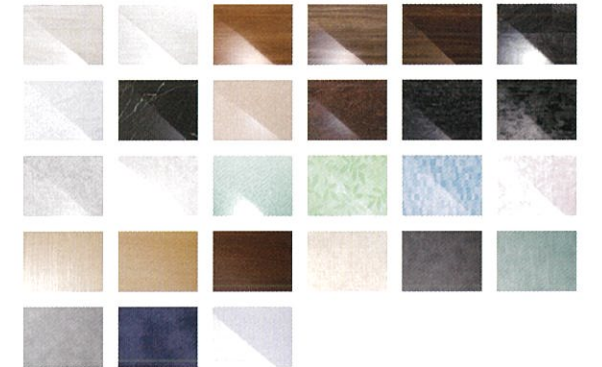
##### プレミアムIIクラス



##### プレミアムIクラス



##### ハイクラス



※キャンペーン対象外) グランクラスを含む壁パネルの組合せ。  
 ※キャンペーン対象外) 壁パネルの変更により発生した照明差額の費用。  
 ※壁パネルの選択範囲は、各シリーズでの設定内に限ります。  
 ※表示価格は、メーカー希望小売価格となります。  
 ※キャンペーンに関して、裏面の【ご注意事項】を必ずよくお読みください。

### 市川紗椰さんのお気に入りコーディネート



#### スパージュ version

「中間色の組み合わせ」をコンセプトに、温かみのあるグレーやページュをベース、ストライプの陰影がとてもキレイで自然を感じられるグリーンをアクセントにしたコーディネートです。

壁パネル アクセントパネル: ストライプ/HG253  
 ベースパネル: ウッドグレインライト/HN642  
 浴槽 グランザ(パールグレー/AQ07)  
 洗い場床 グランフロア(ライトストーン/GS201)



#### リデア version

モダンでシックな飽きのこないカラーをベースに、浴室の中でも自然を感じられるようにしたいと思い、明るめのウッド調のものをセレクトしました。男女問わずオススメです。

壁パネル アクセントパネル: ラフゾーンウッド/HT552  
 ベースパネル: モルティオダーク/HT614  
 浴槽 パールクォーツ(ブラック/ON1)  
 洗い場床 キレイサーモフロア 単色(ページュ/Y71)



※チラシ掲載内の画像は、壁パネル以外の有料オプションを含みます。