

# 窓から省エネ! 今なら国の補助金で 最大200万円!

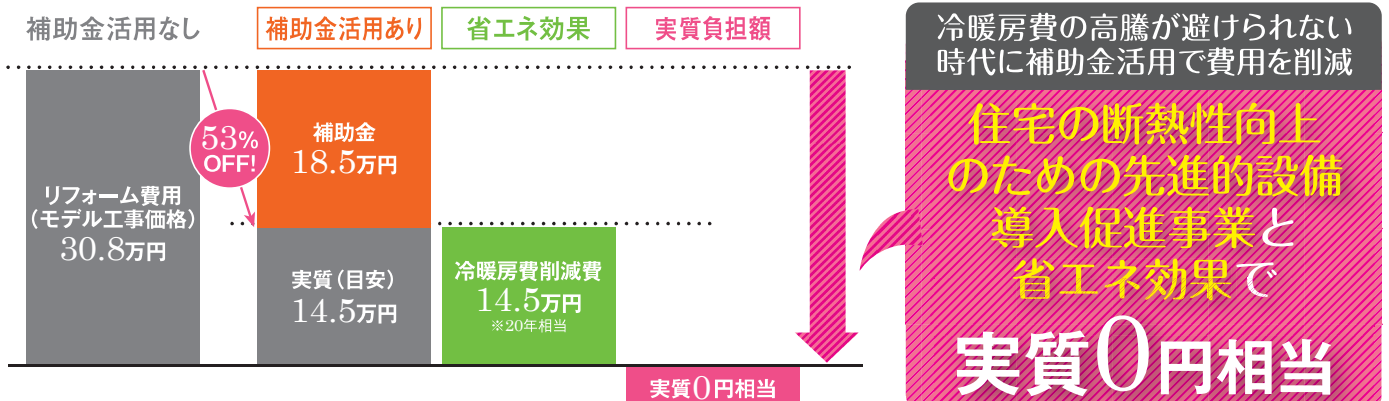
最大50%  
相当還元

※制度の適用には条件があります。

将来も考えると、窓もリフォームしておけば良かった…  
と後悔しないために



## 窓の節電リフォームは補助金活用で断然お得!



内窓設置内容: 大1窓(2.8㎡以上) 中2窓(1.6㎡~2.8㎡)

※SIMheatによる試算で20年相当の効果となります。算出方法は下記参照 ※内窓参考価格はリクシルマド本舗における見積平均価格にて算出。 ※【算出方法】リフォームを検討するお施主さまの住宅の窓がアルミサッシ+単板ガラス、玄関ドアが非断熱仕様だと想定し、居室の9窓に内窓が設置される場合の省エネルギー基準地域区分「6地域」を代表地域としたCO<sub>2</sub>排出削減効果をCO<sub>2</sub>削減貢献量として算定しています。住宅の間取りは「自立循環型住宅への設計ガイドライン」の標準住宅の温暖地モデル(2階建て木造住宅、延床面積120.08㎡、18窓)を想定しています。 ※最終的な補助金や参考価格を保証するものではありません。

# 賢い節電対策は

## 1 今ある窓の内側に 内窓「インプラス」

1窓1時間  
ほどで  
施工完了!

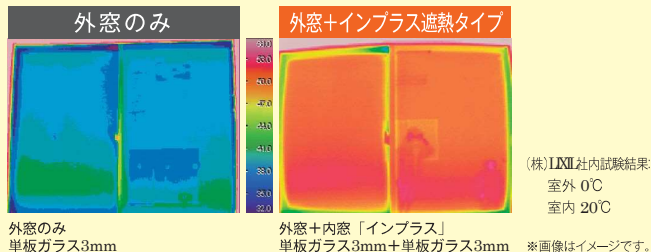


補助金対象予定  
Low-E複層ガラス時

内窓は優れた断熱性で冬に大きな効果を発揮します。高断熱 Low-E ガラスのインプラスを使用することにより、外からの日差しの暖かさを効率的に取り込み、光熱費が低減できます。



### 冬季における窓の室内側温度の比較



## 2 今ある壁を壊さず 簡単に取り替える「リプラス」

1窓半日  
ほどで  
施工完了!

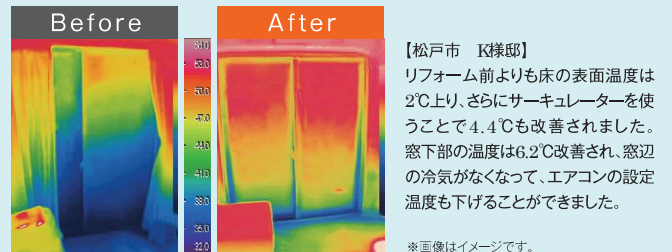


補助金対象予定  
高断熱枠使用時

家が古くなり、窓の建て付けが悪くなると、気密性が低くなって、すきま風が入り込み室内が寒くなってしまいます。気密性が高い断熱窓に変えると、見た目も、快適さも、使いやすさもグッとアップします。

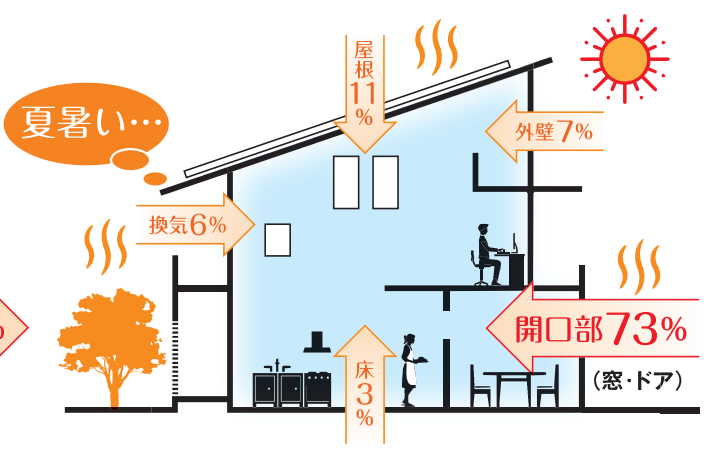
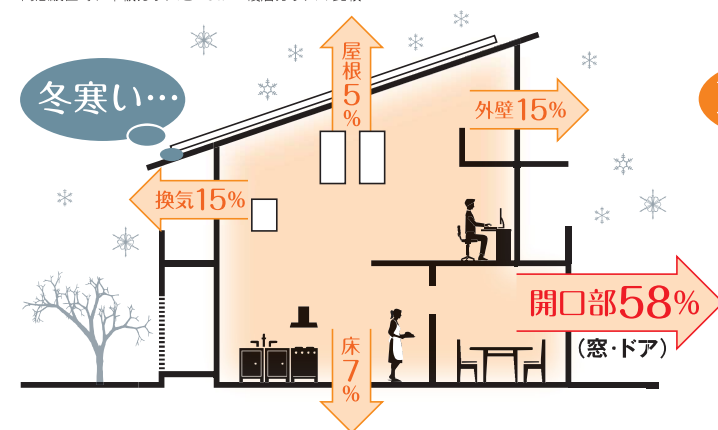


### 冬季における窓の室内側温度の比較



# 室内の温度は窓が決め手! 窓で断熱性能が3.5倍に!

※内窓設置時、単板ガラスと Low-E 複層ガラスの比較



冬の温かさは約6割窓から逃げ、夏の暑さは約7割窓から入ってきます※

おうちで選べる、相談できる。

## LIXILオンラインショールーム

スマホやPCなどでショールームコーディネーターと相談できます

3D画面上で  
完成予想イメージお見積作成

360°ショールーム展示写真  
充実のコンテンツで商品をご紹介



[https://www.lixil.co.jp/showroom/online\\_customer\\_service/](https://www.lixil.co.jp/showroom/online_customer_service/)

## 株式会社ナカゴミ建設

〒400-0411  
山梨県南アルプス市西南湖264

フリーダイヤル 0120-822-224

URL: <https://www.lixil-reformshop.jp/shop/SP00000645/>