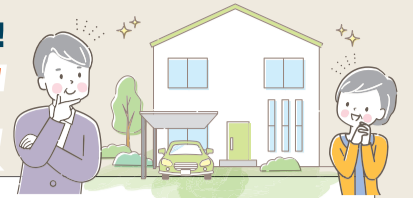


エクステリア特集



LIXIL わが家の玄関を1日で簡単リノベーション!

Before リシェントなら「いってきます」から「ただいま」の間にリフォーム完了

「最近、汚れや傷みが目立ってきて…」
「夏は暑い、冬が寒くて…」
「湿気、ニオイがこもりやすい…」
「光が入らず、日が暗くて…」
「今のままで、防犯大丈夫かしら…」

After

リシェント玄関ドア
アルミ仕様 C12N型
標準グレード ランマなし
商品定価(税込)
289,000円

1 day Reform

標準工事費 **26.8万円**

基本工事バック 養生・解体撤去処分・組立設置・シーリング

電気錠 もっと便利 & 安心に。

採光 光あふれる、明るい玄関へ。光を採り込むデザインを豊富にラインアップ。

断熱 夏は涼しく、冬は暖かく。お住まいの地域に合わせた、最適な断熱性能を。

採風 気になる空気をリフレッシュ。カギを閉めたまま採風が可能。

防犯 万全の防犯対策。室外側も室内側も、細部までこだわった安心設計。

リシェント玄関ドア
木目調 M24型 ハイグレード
断熱仕様K4 ランマなし
商品定価(税込)
415,000円

1 day Reform

標準工事費 **33.8万円**

基本工事バック 養生・解体撤去処分・組立設置・シーリング

LIXIL 安心、安全のために防犯、台風対策!

リフォームシャッター W2000*H2000

外観を損なわないシンプルで美しいデザイン。既存の窓に外窓の上から取付けるだけの簡単スピード施工で、あっという間に住まいの防犯性や快適性が向上します。

標準工事費 **13.8万円**

基本工事バック 組立設置

LIXIL 雨や花粉を気にせずに洗濯物が干せる!

サニーシュR型

間口1.5間 奥行6尺
テラス囲い

標準工事費 **63.0万円**

基本工事バック 組立設置

LIXIL 台風にも強い折板タイプ!

カーポート SW900

2台用 標準柱
間口55 奥行55

耐風圧強度 117%
風速 46 相当

耐風圧強度の数値は目安であり、商品保証値ではありません。

標準工事費 **48.8万円**

基本工事バック 組立設置

プレミアムキャンペーン 屋根 外壁 外廻りも大切にしたい!

外壁塗装

高耐久シリコン 大評価

足場代込み! 10年保証

25坪 **53.0万円**

LIXILショップ専任のプロ達が責任施工!

ウレタン	45.0万円	耐久6年~8年
高耐久シリコン	53.0万円	耐久8年~10年
超耐久シリコン	56.0万円	耐久12年~15年
フッ素	63.0万円	耐久15年~20年

次の様な方はぜひご相談下さい。

- 塗装して3~4年で直ぐダメになった。
- 工事がずさんでがっかりした。
- 何社か話を聞いたけど、信用できる業者が見つからない。

見積無料

屋根 遮熱 塗装

シリコン塗装 60㎡

28.0万円

屋根一般塗装

シリコン塗装 60㎡

20.0万円

下記の補助金は併用可能です! リフォームするなら補助金を活用できる今がチャンス!

対象となる工事内容や条件など、ご不明なことがありましたら当社スタッフへお気軽にご相談ください。

都城市 住宅リフォーム促進事業

補助金がもらえる対象期間は?
令和3年4月26日から令和5年1月31日まで
※リフォーム工事着工の1ヶ月前までに申請が必要です

もらえる補助金の上限は?
補助限度額 **100,000円/戸** 補助率 **10%**
(千円未満切り捨て)

対象となる住宅は?
次のすべてを満たす市内の住宅
● 申請者が居住している住宅
● 申請者または申請者の2親等以内の親族が所有する住宅
● 住宅用火災警報器設置済みまたは設置予定の住宅
● 令和3年度住宅リフォーム促進事業において申請のない住宅等

住宅用火災警報器
平成23年6月1日から宮崎県内全ての住宅に住宅用火災警報器の設置が義務付けられています。設置が必要な箇所は寝室・階段(寝室が2階以上にある場合)等です。古くなると電子部品の需要や電池切れなどで火災を検知しなくなることがありますので点検・交換を行きましょう。

こどもみらい住宅支援事業

所有者等が、こどもみらい住宅事業者と契約し対象となるリフォーム工事をする場合、リフォーム箇所に応じた補助金が交付されます。

補助金がもらえる対象期間は?
2021年11月26日から2023年3月31日まで
上記期間内に工事請負契約(変更契約を除く)を締結し、リフォーム工事をした案件
※契約を締結した施工業者がこどもみらい住宅事業者に登録した以降

一戸あたりの補助金の上限は?

子育て世帯・若者夫婦世帯 ^{※1}	一般世帯
既存住宅を購入し リフォームを行う場合 ^{※2} 最大 600,000円/戸	安心R住宅を購入し リフォームを行う場合 ^{※2} 最大 450,000円/戸
上記以外の リフォームを行う場合 ^{※3} 最大 450,000円/戸	上記以外の リフォームを行う場合 ^{※4} 最大 300,000円/戸

※1 子育て世帯とは、申請時点において、2003年4月2日以後に出生した子を有する世帯、若者夫婦世帯とは、申請時点において夫婦であり、いずれかが1981年4月2日以前に生まれた世帯
※2 自ら居住するために購入した既存住宅を行うリフォーム工事で、次のすべてを満たすもの ●不動産売買契約の締結時から1年以上経過している住宅である(不動産登記で確認する) ●不動産売買契約の締結が、2021年11月26日(令和3年度改正予算案閣議決定日)以降である ●売買代金が100万円(税込)以上である ●リフォーム工事の工事請負契約の締結が、不動産売買契約の締結から3ヶ月以内である ●工事発注者が※1に該当しない一般世帯の場合、購入する住宅が安心R住宅である
※3 自ら居住する住宅でリフォームするものに限る
※4 法人、管理組合を含む

1申請あたり合計5万円以上で補助対象

補助金活用事例

ドア交換 大	32,000円	内窓設置 大	21,000円	内窓設置 中	16,000円
開口部の断熱改修		開口部の断熱改修		開口部の断熱改修	

開口部の断熱改修

玄関 **合計 69,000円**

浴室リフォーム

浴室乾燥機	20,000円	子育て対応		外窓交換 中	16,000円	開口部の断熱改修		高断熱浴槽	24,000円	エコ住宅設備	
節湯水栓	5,000円	エコ住宅設備		手すりの設置	5,000円	バリアフリー		廊下幅等の拡張	28,000円	バリアフリー	
合計	104,000円			段差解消	6,000円	バリアフリー					

まずはお電話ください!

住まいのことなら
LIXILリフォームショップ
株式会社 永倉建設

0120-59-3339

完全 地域密着
エリア制・責任対応

お客様アンケート
LIXIL本部が行う公平公正なシステム。
ネットで各店の満足度公開中!

24h
365日安心受付^{※1}

第三者管理
LIXILスーパーバイザーによる
店舗管理でサービス向上!

安心と信頼

適正施工
建築基準を守り正しい工事を行います。

適正価格
価値ある品をお求めやすく提供します。

適正保証
LIXIL長期保証サービス

最長10年安心保証

安心・安全を先々まで。
LIXIL 長期保証サービス

※有料となる場合がございます。
安心24時間電話受付
※事前のご登録が必要です。

※諸経費が別途かかります。住宅の状況と商品のグレードにより工事費・諸経費は異なります。お気軽に無料見積もりをご利用ください。※店舗によって取扱の無い商品・工事・サービスがございます。ご契約前にご確認ください。※長期保証制度はお申込が必要です。※イラスト・写真はイメージです。※定価は2022年9月現在の価格です。【チラシ有効期限】令和4年10月31日(月)まで