

LIXILリフォームショップでリフォームをご予定のお客さまへ

[令和5年]
2023年4/1(土)
[令和6年]
2024年3/31(日)

LIXILリフォームローン

[SMBCファイナンスサービス]

支払回数

分割払手数料率(金利)

6回~84回
(半年) (7年)

実質
年率

2.00%

支払回数

分割払手数料率(金利)

90回~180回
(7年半) (15年)

実質
年率

2.70%



【ご案内】

2020年7月1日、株式会社セディナは、SMBCファイナンスサービス株式会社と合併し、社名をSMBCファイナンスサービス株式会社へ変更しました。

商品内容に変更はございません。

LIXIL 住まいのことなら
リフォームショップ

SMBCファイナンスサービス

提携リフォームローン

分割払手数料率は固定型
申込時の手数料率が
完済まで全期間適用。

対象金額

20万円~2,000万円

支払回数

6回払い~180回払い

繰上返済

一部・全額繰上げが可能

お手続き

金融機関への来店不要

ローン商品概要

1. 利用対象

2. 対象期間

3. 対象金額

4. 支払回数(期間)

5. 連帯保証人

6. 担保

7. 引落日

8. 繰上返済

9. 保険

LIXILリフォームショップにてリフォーム工事をご契約の方

ご本人が所有する物件(戸建て・マンション)

2023年4月1日(土)~2024年3月31日(日)

20万円以上 2,000万円以内

6回払い~180回払い(半年~15年)※1

原則不要※2

不要

毎月26日(当日が金融機関休業日の場合は翌営業日)

一部繰上げ返済、全額繰上げ返済が可能※3

団体信用生命保険の加入が可能※4

※1. 利用可能回数: 6,12,18,24,30,36,42,48,54,60,66,72,78,84,90,96,102,108,114,120,132,144,156,168,180回

※2. 審査内容や対象物件の所有状況に応じて必要となる場合がございます。

※3. 一部・全額繰上げ返済事務手数料は無料。事務手数料は当社都合により変更となる場合がございます。

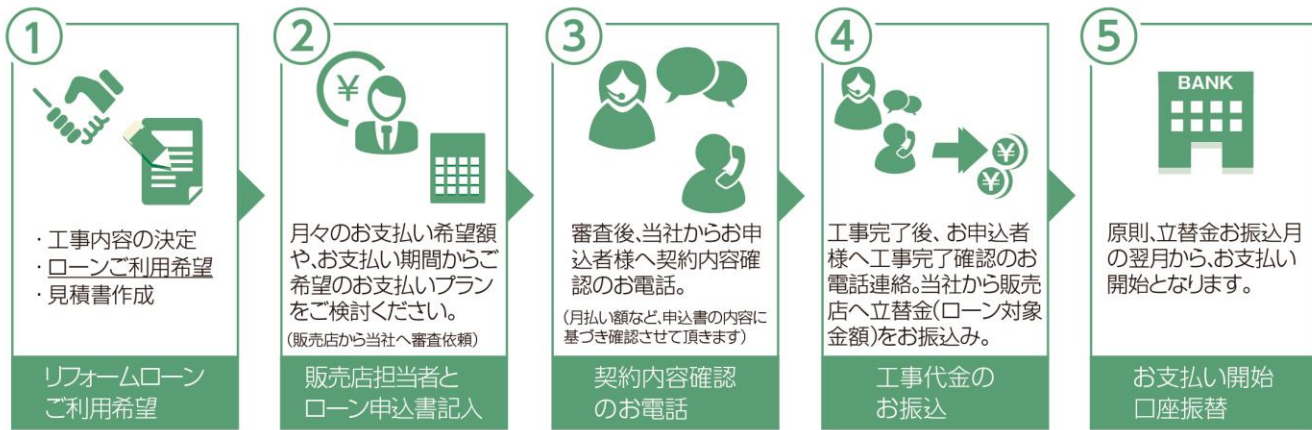
※4. お申込時の年齢が満20歳以上、満70歳6ヶ月以下で完済時の年齢が80歳6ヶ月以下の方。保険加入の可否は生命保険会社が決定します。健康状態によっては加入できないことがあります。

ローンのご契約には審査がございます。お申込みの内容や金額によっては年取証明や追加書類が必要となる場合がございます。また審査の結果により、ご希望にそえない場合がございますので、あらかじめご了承ください。

お支払いシミュレーション専用↓



お申し込みの流れ



当社：SMBCファイナンスサービス

お住まいのリフォーム、応援します！



ご返済目安表

単位:円

実質年率	2.00%	2.00%	2.00%	2.00%	2.70%	2.70%	2.70%
支払期間[支払回数]	4年 (48回)	5年 (60回)	6年 (72回)	7年 (84回)	10年 (120回)	12年 (144回)	15年 (180回)
現金価格							
100万円 (支払総額)	21,695 (1,041,343)	17,527 (1,051,636)	14,750 (1,061,995)	12,767 (1,072,416)	9,518 (1,142,118)	8,137 (1,171,786)	6,762 (1,217,151)
200万円 (支払総額)	43,390 (2,082,708)	35,055 (2,103,301)	29,500 (2,124,029)	25,534 (2,144,886)	19,036 (2,284,310)	16,275 (2,343,634)	13,524 (2,434,408)
300万円 (支払総額)	65,085 (3,124,073)	52,583 (3,154,967)	44,251 (3,186,056)	38,302 (3,217,350)	28,554 (3,426,498)	24,413 (3,515,468)	20,287 (3,651,628)
400万円 (支払総額)	86,780 (4,165,438)	70,111 (4,206,630)	59,001 (4,248,091)	51,069 (4,289,819)	38,072 (4,568,694)	32,551 (4,687,313)	27,049 (4,868,887)
500万円 (支払総額)	108,475 (5,206,810)	87,638 (5,258,296)	73,752 (5,310,120)	63,837 (5,362,283)	47,591 (5,710,856)	40,689 (5,859,159)	33,812 (6,086,101)
600万円 (支払総額)	130,170 (6,248,173)	105,166 (6,309,965)	88,502 (6,372,151)	76,604 (6,434,746)	57,109 (6,853,055)	48,826 (7,031,028)	40,574 (7,303,364)
1,000万円 (支払総額)	216,951 (10,413,635)	175,277 (10,516,627)	147,504 (10,620,285)	127,674 (10,724,604)	95,182 (11,421,784)	81,378 (11,718,393)	67,624 (12,172,317)

※本返済目安は、頭金0円の場合となります。

※お申込金額は20万円以上、1回あたりの支払金額は原則4,000円以上となります。

※最終回分割支払額は表示金額と異なる場合がございます。上記以外の金額の返済目安については、表面の二次元コードまたは当社Webサイト(クレジット返済シミュレーション)でご確認いただくか、販売店までお問い合わせください。

提携信販会社 **SMBCファイナンスサービス株式会社**

| 販売店名

お申し込み窓口

営業担当窓口 担当

TEL

当窓口は販売店ご担当者専用のローン申込連絡先となります。

[LIXILリフォーム施工店]