

適切な換気で感染予防対策！

# 自然換気で爽やかに 脱・密閉空間！

感染症などから身を守るため、室内の汚染物質を外に出しこまめに換気を心がけることが大切です。



## 換気する際のポイント

風の入り口と出口を設ける

3



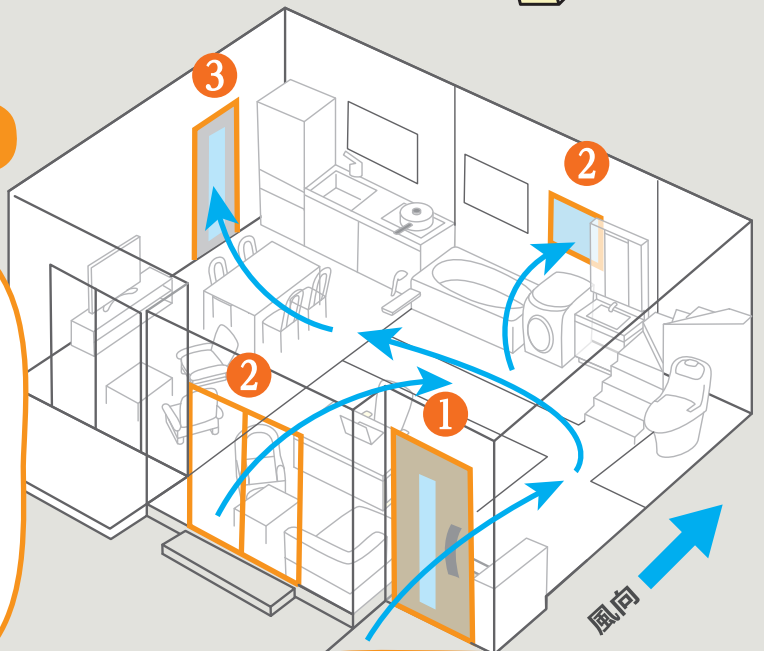
勝手口に！

湿気がこもりがちな勝手口も採風タイプなら明るく爽やかに。2ロックだから防犯効果もUP。断熱仕様で冬も快適に。

[商品サイト]



<リシェント 勝手口ドア>  
断熱仕様 H 型 一般複層ガラス



2

建付けが悪い窓に！



古くて開閉がしにくい窓は、窓の1dayリフォームでストレスをなくしましょう。

[商品サイト]



<取替窓 リプラス>  
断熱高性能ハイブリッド窓

1



玄関ドアに！

採風窓のついたドアを選べば、扉やカギを閉めたまま換気ができるので防犯上も安心。壁を壊さない簡単リフォームで1日かからず工事完了。

<リシェント玄関ドア 3>  
採風タイプ 断熱 k4 仕様 M84 型

動画  
[60秒]



窓を閉めたままでも換気ができる！  
裏面でさらにご紹介！

## 窓を開けると防犯が気になる…

### 閉めたままで換気できるから安心

屋外からの視線をしっかりと遮断して  
住まいを安心してリラックスできる空間に



### 雨戸を閉めても 採風できる！



可動部を調節し、  
雨戸を閉めたまま  
視線を遮りながら、  
風と光が採り込  
めます。



<取替雨戸パネル>

採風タイプ  
※雨戸がない場合、後付けの  
「雨戸一筋」もございます。

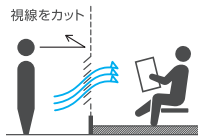


[商品サイト]

### リモコンで 採風可能なシャッター！



シャッターを閉め  
たままでもプライ  
バシーを守りなが  
ら採風・採光。



<電動シャッター>

スマート電動シャッター  
採風タイプ



[商品サイト]

### 見落としがちな 小窓に！



通気性、採光  
性を確保しな  
がら、しっかりと  
目隠し。



<目隠し可動ルーバー>

目隠しシリーズ  
目隠し可動ルーバー



[WEBカタログ]

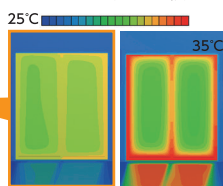
## 窓を開けると熱も入ってくる

### 外付け日よけで日差しをカット

### 換気しながら日差しをカット！



夏期における室内側  
表面温度の比較 \*



シールドあり シールドなし

\*比較条件：■温度条件：室内  
25°C、屋外 30°C ■日射条  
件：東京 真夏 晴天の西日  
■使用ソフト：STREAM V9

手軽に取付けられるシェードで日差しを遮り  
快適な室内。

<スタイルシェード>

動画

[3分9秒]



## 窓を開けると虫も入ってくる

### 網戸も用途にあわせて選べる

### 悩みに合わせた 3タイプの網戸！



景色や風を楽しみたい方に

<きれいネット>

網目：約 0.9mm 線径：0.15mm  
材質：ポリプロピレン



虫がとどまりにくい網戸

<虫イヤネット>

網目：約 1.0mm 線径：0.24mm  
材質：ポリプロピレン(薬剤練りこみ)



ペットが引っ掻いても丈夫

<ペットネット>

網目：約 1.2mm 線径：0.5mm  
材質：ポリエステル(樹脂コーティング)

### 今の玄関や 勝手口に！



簡単に後付け取り外し  
できる網戸。

<しまえるんですα>

片開き用

[商品サイト]



まずはお気軽にご相談ください