

超大型補助金

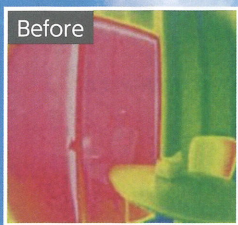
今年が窓リフォームのチャンスです!

原油価格高騰!

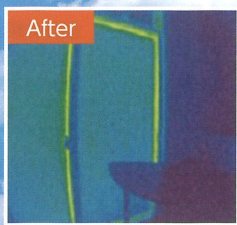
夏の光熱費対策

※住宅エコポイント制度、復興支援・住宅エコポイント制度、省エネ住宅ポイント制度、次世代住宅ポイント制度、グリーン住宅ポイント制度、こどもみらい住宅支援事業、住宅省エネ2023キャンペーン、住宅省エネ2024キャンペーン、住宅省エネ2025キャンペーンの予算規模と比較して、ほぼ同等もしくはそれ以上の規模であるという趣旨です。

夏の日射熱の侵入も防ぐ <サーモグラフィ画像>
※画像はイメージです



Before
複層ガラスのみ



After
複層ガラス+内窓インプラス (遮熱複層ガラス)

防犯が不安... 卍

電気代が高い! ㊄

熱中症が心配 ㊄

すまいのお悩み、まるごと
「窓の断熱リフォーム」で解消!



※1
先進的窓リノベ2026事業

※2
令和8年度 クール・ネット東京

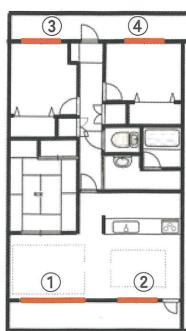
国と東京都の補助金が **ダブル** Wでもらえるチャンスです!

■ 補助金獲得例

内窓(インプラス)設置の場合

Low-E複層ガラス(ガスなし) Sグレード
サイズ:大2.8㎡・中1.6㎡の場合

マンションの例



戸建住宅の例



※材工価格は、クール・ネット東京の助成額を前提とし、当該金額が材工価格の2分の1相当であると仮定して試算した目安の金額(税抜)です。実際の材工価格はリフォーム店により異なりますので、リフォーム店にご確認ください。※窓サイズ等条件により補助額は変動します

窓の
大きさ
目安

材工価格※
(材料費+施工費目安)

①	大	130,000 円
②	大	130,000 円
③	中	88,000 円
④	中	88,000 円

436,000 円

補助金

※「戸建住宅」の場合

先進的窓リノベ2026事業

令和8年度 クール・ネット東京

52,000 円	65,000 円
52,000 円	65,000 円
34,000 円	44,000 円
34,000 円	44,000 円

172,000 円

218,000 円

戸建住宅の場合 390,000円補助金活用で

実質負担

46,000 円

90%
相当還元

集合住宅の場合 406,000円補助金活用で

実質負担

30,000 円

93%
相当還元

※1 出典:先進的窓リノベ2026事業 2025年11月28日以降に対象工事に着手したものを対象とします
※2 出典:クール・ネット東京(令和8年度)既存住宅における省エネ改修促進事業(高断熱窓・ドア・断熱材・浴槽)

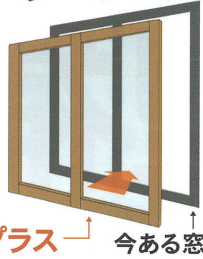
※戸建住宅と集合住宅で補助額が異なります



今ある窓に“プラス”するだけ 内窓 インプラス

内窓で、季節に合わせた
心地よさ、断熱性がアップ!

今ある窓の内側に、もう1枚窓を取り付けるだけ



インプラス 今ある窓

1窓
約1時間
で施工完了

1分の動画でわかる
内窓 インプラス



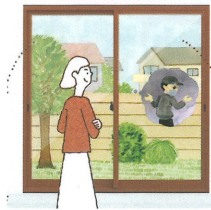
空気の層が断熱材となり
家の中を快適に。



※現場の状況により施工時間は異なります



二重の窓で防犯性向上

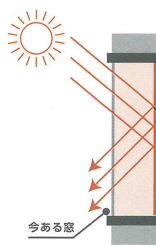


二重の窓で防犯性や
安全性を高める

内窓を取り付けることで
2ロックとなり、侵入まで
の時間を稼ぎ、侵入を
諦めさせる心理効果も
期待できます



特殊ガラスで 夏の室内熱中症対策に



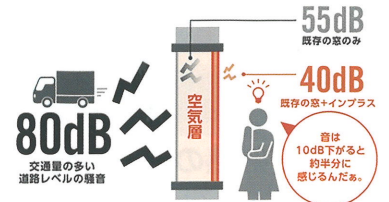
「Low-E 複層ガラス」で
暑い日差し、紫外線をカット
エアコン効率もアップ

紫外線を **80%**
カット
日射熱を **61%**
カット

※Low-E複層ガラス グリーン(高遮熱仕様)3-A12-3の性能値



空気の層が防音壁となり 気になる音を半減



屋外の騒音だけでなく、
室内の音漏れも抑えられます
※音の種類により得られる効果が異なります



断熱効果で 年間光熱費の節約に



家の中で熱の出入りが
多い窓の断熱は、
住まい全体の断熱性
向上につながります!
冷暖房費が節約出来て、
お財布にも嬉しい効果!



温度差による身体の負担軽減



寒暖差を少なくすることで、
ヒートショックのリスクが
軽減します

ヒートショックとは

暖かい部屋と寒い部屋との温度
差で血圧が乱高下し、心筋梗塞や
脳卒中を引き起こす危険のこと



結露を低減・掃除がラク



外気温の影響を受けにくくなり、結露
の発生を大幅に抑えます。
結露を抑えることで
湿気を好むカビや
ダニの発生予防に。



ペットの暮らしにもオススメ LIXIL 独自のダストバリア機能

ペットの抜け毛も寄せ付けにくくお手入れ簡単!



特許第5629200号



動画でCHECK!

つけた後に
違いがわかる



先進的窓リノベ 2026 事業 補助金情報

【補助対象】 世帯を問わず対象工事を実施するリフォーム
【対象工事】 窓(ガラス・サッシ)・ドアの断熱改修工事
(熱貫流率<Uw 値>1.9 以下等、建材トップランナー制度 2030目標
水準値を超えるもの、一定の基準を満たすもの)
【対象期間】 令和7年11月28日 以降に対象工事に着手し、
令和8年12月31日 までに工事完了するもの
※工事請負契約後に行われる工事であること
※1申請あたりの合計補助額が5万円未満の場合は申請できません。

令和8年度 クール・ネット東京 補助金情報

既存住宅における省エネ改修促進事業(高断熱窓・ドア・断熱材・浴槽)
【申請期間】 事前申込:令和8年5月末頃～、交付申請兼実施報告:令和8年6月末頃～
※受付停止期間(令和8年4月1日から令和8年度事業の事前申込受付開始日まで)
契約締結又は契約・工事完了された事業は、令和8年度事業の助成対象とする予定
※契約締結前に事前申込が必要です。
※制度詳細は、令和8年4月中旬頃公開される実施要項、5月中旬頃公開される交付
要綱をご確認ください。

LIXILが展開する国内最大級のリフォーム店ネットワーク。LIXIL認定の品質で、快適な住まいを叶えます。

お問い合わせはこちら

LIXIL リフォームショップ
モノリス秀建株式会社

TEL.0120-242-494

〒116-0011 東京都荒川区西尾久8-48-5

URL: <https://monolithsyuken.co.jp/>

初期費用を抑えたリフォームローンのご相談承ります。

営業時間/8:30~18:00

定休日/第2.4土曜日・日曜日



LIXIL 住まいのことなら
リフォームショップ