

# こどもみらい住宅支援事業スタート!

## 補助金交付でおトクにリフォームしませんか?

予約  
優先制

2/5・6  
Sat Sun

10:00-16:00

# 補助金活用

# リフォーム相談会

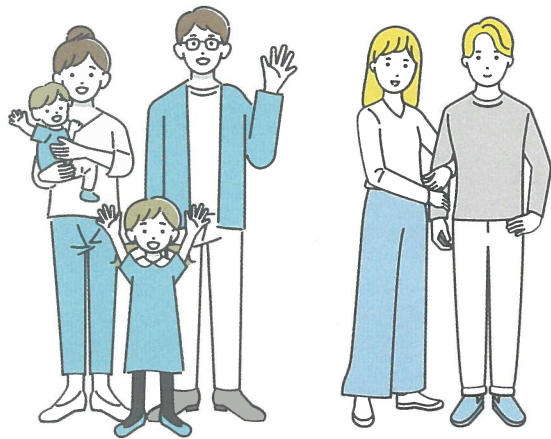


※新型コロナウイルス感染症の拡大状況によっては、ご予約のお客様のみ受付とさせていただきます。

会場▶LIXIL豊橋ショールーム【豊橋市佐藤2-9-15】

### 子育て世帯 若者夫婦世帯

### その他の世帯

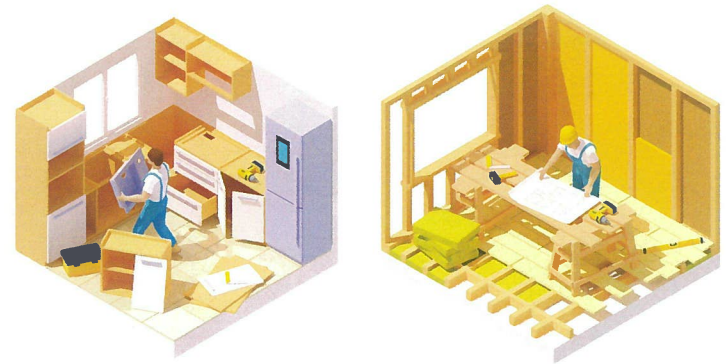


最大 **45** 万円 最大 **30** 万円

※既存住宅を購入してリフォームの場合、最大60万円

リフォームは全世帯が対象になります!  
予算達成次第、終了となりますので  
ご注意ください。

子育て世帯・若者夫婦世帯の住宅の新築も対象です。  
(最大100万円/戸) こちらもお気軽にご相談ください。



ご予約いただくとご案内がスムーズです。  
右記QRコードから、またはお電話にて  
ご希望の日時をお知らせください。



- ① 10時～
- ② 11時～
- ③ 13時～
- ④ 14時～
- ⑤ 15時～

電話予約の方は ☎0120-150-564

★ご予約いただいた方には、QUOカード500円分進呈!

お客様へのお願い



**一幸建設株式会社**

〒441-8071 愛知県豊橋市大山町字西大山52  
<https://ikko-group.jp/>

イベント当日のご連絡はこちら▶090-9661-6994

ご来場の方に  
お買い物バッグ  
プレゼント!

さらにご来場  
お楽しみ特典

大人は  
トイレット  
ペーパー

お子様は  
ジュース



制限時間内に積めた分だけプレゼント!  
(無くなり次第終了となります)



# 性能向上おすすめ3選！補助金獲得リフォーム！

イチ押し

## 浴室リフォーム

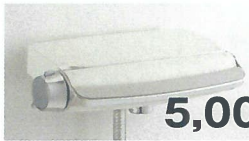
エコ住宅設備の設置

高断熱浴槽



24,000円/戸

節湯水栓



5,000円/台

開口部の断熱改修

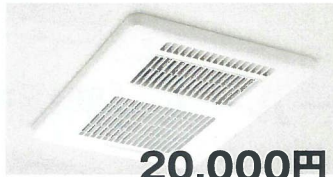
内窓設置 (小) …1箇所



14,000円/箇所

子育て対応改修

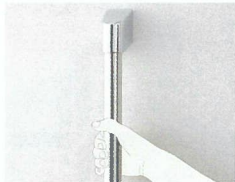
浴室乾燥機



20,000円/戸

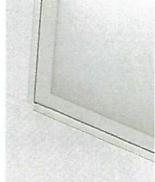
バリアフリー改修

手すりの設置



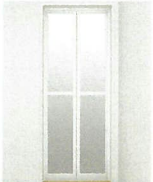
5,000円/戸

段差解消



6,000円/戸

廊下幅等の拡張



28,000円/戸

Check!

●合計補助額 102,000円

便利

## キッチンリフォーム

エコ住宅設備の設置

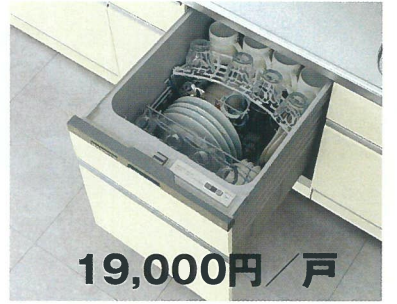
節湯水栓



5,000円/台

子育て対応改修

ビルトイン食器洗機



19,000円/戸

子育て対応改修

キッチンセットの交換を伴う対面化改修



86,000円/戸

※以下の全てを有する  
①キッチン用シンク②調理台③コンロ (IH含む) ④換気設備

●合計補助額 110,000円

人気商品

## 窓リフォーム

開口部の断熱改修

内窓設置 (大) …2箇所



21,000円/箇所×2箇所

内窓設置 (中) …1箇所



16,000円/箇所

●合計補助額 58,000円

要件：世帯を問わず対象工事を行うリフォーム

1申請当たりの合計補助額が5万円以上

工事請負契約：令和3年11月26日～令和4年10月31日

工事の実施：令和4年10月31日までに完成するもの

【対象となるリフォーム工事】

- ① (必須) 住宅の省エネ改修
- ② (任意) 住宅の子育て対応改修、耐震改修  
バリアフリー改修、空気清浄機能  
換気機能付きエアコン設置工事等

性能向上リフォーム

Kokochi Renovation  
ここち  
リノベーション  
ここち  
リノベーション  
ライト

LIXILリフォームショップはここちリノベーションを通じてCO2排出量削減に取り組んでいます。



IK 一幸建設株式会社

0120-150-564

〒441-8071 愛知県豊橋市大山町字西大山52  
TEL.0532-46-9336 FAX.0532-46-4479  
https://ikko-group.jp/

住まいのことなら  
LIXILリフォームショップ



■リフォーム・リノベーション ■戸建て ■不動産 ■公共・商業施設 ■集合住宅 など

一幸建設のことなら LIXILリフォームショップのことなら