

REFORM

OPEN HOUSE

リフォーム完成現場見学会

【事前予約制】

8/6

[SAT]

10:00~16:00

事前予約&
ご見学の方に
QUOカード
500円贈呈！

※一家族様につき1枚と
させていただきます

※画像はイメージです。

時代に合わせて変化し続ける住まい

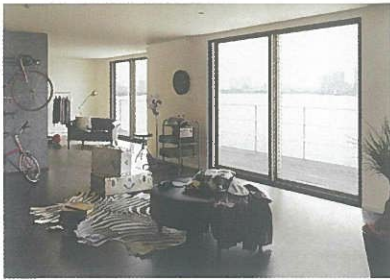
長年ご家族とともに時を刻み続けたお住まい。ご家族の変化に合わせてカタチも変えてきました。今回のリフォームでは、時代の変化も取り入れつつ、日々の過ごしやすさ、使いやすさにも配慮しながら手を加えました。

将来を見据え断熱性能の向上を目指す

日本の住宅は先進国の中でも断熱性能向上に対する取り組みが遅れています。新築については新たに整備も進められていますが、既存の住宅はまだまだ不十分です。省エネ・CO₂削減のためにも性能改善に取り組みました。

🏠 今回のリフォームのポイントは…

1. 住宅設備の更新と耐震&断熱性能の強化
2. キッチン対面化と収納充実で使いやすく
3. 浴室と洗面室を風が通りやすい配置に
4. 窓やドアの取替、内窓設置で断熱性能向上
5. こどもみらい住宅支援事業補助金申請



※各画像はイメージです。

見学会場：豊橋市馬見塚町

※場所の詳細はご予約後にお伝えいたします。

ご予約は右記のQRコードから、もしくはお電話にてご希望の日時をお知らせください。

①10時～ ②11時～ ③13時～ ④14時～ ⑤15時～

※各時間帯、2組様までのご案内となります。

見学のご予約は
こちらの
QRコードから→



お電話の方は
0120-150-564へ

新型コロナウイルス感染予防対策のため、ご来場の皆様には手指消毒やマスク着用をお願いしています。お客様の大切な住まいをお借りしています。乳幼児連れの場合は抱っこか手をつないでご見学をお願いします。

「みんなの幸せをカタチにする」

IK 一幸建設株式会社

〒441-8071 愛知県豊橋市大山町字西大山52
TEL.0532-46-9336 FAX.0532-46-4479
<https://ikko-group.jp/>

●宅地建物取引業免許/愛知県知事 第16051号 ●建築業許可/愛知県知事 第22630号
●一級建築士事務所登録/愛知県知事 第7772号

LIXIL

申請期限が延長になりました!

2023年3月末まで

※予算の執行状況に応じて期限前に終了する場合があります。

今、リフォームすると 補助金もらえます!

子育て世帯・
若者夫婦世帯に
嬉しいNEWS!

省エネ
リフォーム等で
最大 **45**
万円/戸
要件を満たした場合

子育て世帯・
若者夫婦世帯
なら[※]

一般世帯
なら

最大 **30**
万円/戸

※安心R住宅の場合は45万円

既存住宅購入
なら
最大 **60**
万円/戸

要件を満たした場合



※子育て世帯とは、申請時点において、2003年4月2日以降に出生した子を有する世帯、若者夫婦世帯とは、申請時点において夫婦であり、いずれかが1981年4月2日以降に生まれた世帯

こどもみらい住宅支援事業

補助金がもらえる対象期間は?

2021年11月26日から2023年3月31日まで

●2021年11月26日から2023年3月31日までに※1工事請負契約(変更契約を除く)を締結し、リフォーム工事をした案件

●1申請あたりの合計補助額5万円以上から申請可能

※1契約を締結した施工業者がこどもみらい住宅支援事業者に事業者登録した以降、予算の執行状況に応じて期限前に終了する場合があります。

補助金対象となる主なリフォーム例(制度の一部を抜粋)

必須 省エネ改修 「開口部の断熱改修」・「エコ住宅設備の設置」のいずれか

任意 子育て対応改修

開口部の断熱改修

内窓設置

外窓交換

ドア交換

大 2.8m以上

21,000円/箇所

中 1.6m以上2.8m未満

16,000円/箇所

小 0.2m以上1.6m未満

14,000円/箇所

大 2.8m以上

21,000円/箇所

中 1.6m以上2.8m未満

16,000円/箇所

小 0.2m以上1.6m未満

14,000円/箇所

大 ドア: 1.8m以上
引戸: 3.0m以上

32,000円/箇所

中 ドア: 1.0m以上
引戸: 1.8m未満

28,000円/箇所

小 ドア: 1.0m以上
引戸: 1.0m以上
3.0m未満

28,000円/箇所

エコ住宅設備の設置

節水型トイレ

掃除しやすい機能を
有するもの

19,000円/台

左記以外

17,000円/台

高断熱浴槽

24,000円/戸

節湯水栓

5,000円/台

ビルトイン食器洗機

19,000円/戸

掃除しやすいレンジフード

10,000円/戸

ビルトイン
自動調理対応コンロ

13,000円/戸

キッチンセットの交換を
伴う対面化改修

86,000円/戸

※本項目で補助金が交付される
場合、「掃除しやすいレンジ
フード」及び「ビルトイン自動
調理対応コンロ」について補
助を受けることはできません。

たとえば

浴室のエコ&
バリアフリーリフォームで



高断熱浴槽

24,000円/戸

節湯水栓 1台

5,000円

内窓設置 or 外窓交換

16,000円

窓がある場合 ④ 1箇所

手すりの設置

5,000円/戸

段差解消

6,000円/戸

廊下幅等の拡張

28,000円/戸

浴室乾燥機

20,000円/戸

合計補助額 104,000円

窓がない場合
合計補助額 88,000円

たとえば

玄関の断熱性&快適性
アップリフォームで



ドア交換 ④ 1箇所

32,000円

内窓設置 or 外窓交換

16,000円

④ 1箇所

宅配ボックス設置

10,000円/戸

住居専用の場合

合計補助額 58,000円

スタッフまでお問い合わせください。