

窓から省エネ! 今なら国の補助金で

最大200万円!

最大50%
相当還元

※制度の適用には条件があります。

将来も考えると、窓もリフォームしておけば良かった...
と後悔しないために



え〜!窓を改善すると冷暖房費が節約!

窓の節電リフォームは補助金活用で断然お得!

補助金活用なし	補助金活用あり	省エネ効果	実質負担額
リフォーム費用 (住宅リフォーム価格) 30.8万円	補助金 16.3万円 53% OFF!		
	実質(目安) 14.5万円		
		冷暖房費削減費 14.5万円 ※20年相対	
			実質0円相当

冷暖房費の高騰が避けられない時代に補助金活用で費用を削減

住宅の断熱性向上のための先進的設備導入促進事業と省エネ効果で実質0円相当

内窓設置内容:大1窓(2.8㎡以上) 中2窓(1.6㎡~2.8㎡) ※補助金額試算:ASHLEED(4値1.9)

※SIMHealthによる試算で20年相対の効果を算出しています。算出方法は「断熱窓」 ※内窓冬季(断熱はリフトダウン)本館における見積平均価格にて算出。 ※「算出方法はリフォーム人を対象とする断熱工事の住宅の窓がアルミサッシ単板ガラス、玄関ドアが非断熱仕様など想定し、居室の9窓に内窓が設置される場合の省エネルギー-基礎地区(6)地域(代表地域)したCO2排出削減効果のCO2削減量として算定しています。住宅の間取りは「自立標準型住宅」への設計「10タイプ」の標準住宅の断熱地中コンクリート(2階建て)を想定しています。 ※最終的な補助金や参考価格を保障するものではありません。

賢い節電対策は

1 今ある窓の内側に 内窓「インプラス」

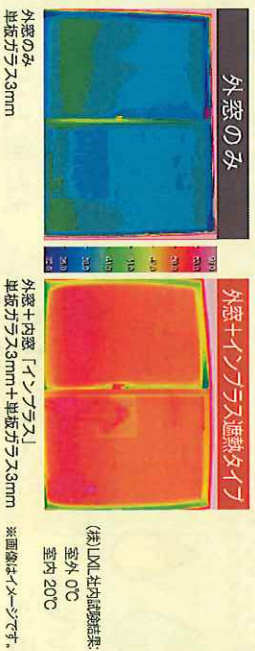
補助金対象予定
LOW-E複層ガラス時



内窓は優れた断熱性で冬に大きな効果を発揮します。高断熱LOW-Eガラスのインプラスを使用することにより、外からの日差しの暖かさを効率的に取り込み、光熱費が低減できます。



冬季における窓の室内側温度の比較



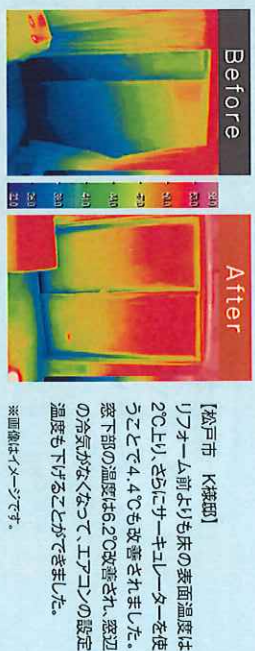
2 今ある壁を壊さず 簡単に取り替える「リプラス」

補助金対象予定
高断熱壁使用時



家が古くなり、窓の建て付けが悪くなると、気密性が低くなって、すきま風が入り込み室内が寒くなってしまう。気密性が高い断熱窓に変えると、見た目も、快適さも、使いやすさもグッとアップします。

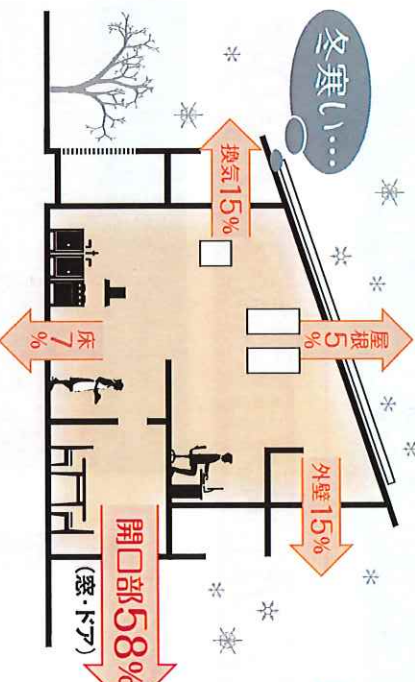
冬季における窓の室内側温度の比較



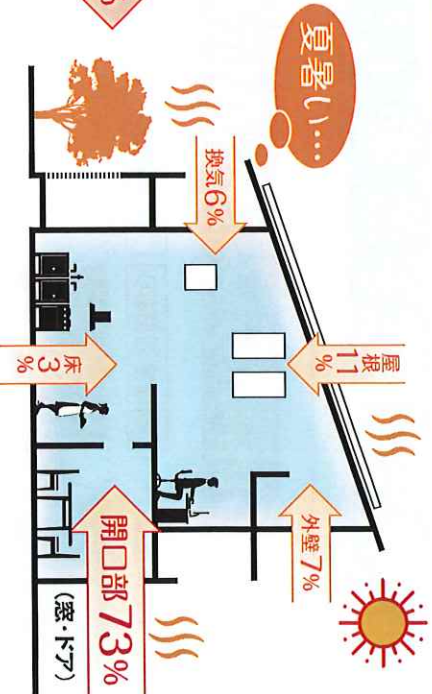
室内の温度は窓が決め手!

窓で断熱性能が3.5倍に!

※内窓設置時、単板ガラスとLow-E複層ガラスの比較



窓リフォームによる断熱性能を
分かりやすく伝える
インプラス温度
シミュレーション



冬の温かさは約6割窓から逃げ、夏の暑さは約7割窓から入ってきます

おうちで選べる、相談できる。

LIXILオンラインショールーム

スマホやPCなどでショールームコーナーと相談できます

3D画面上で

完成予想イメージをお見せ作成

360°ショールーム展示写真

充実のコンテンツで商品をご紹介します

https://www.lixil.co.jp/showroom/online_customer_service/

