

2025も 補助金がでます！

最大
50%
相当還元

今すぐ診断！

補助金・省エネ
シミュレーション



※制度の適用には条件があります。

■補助金対象となる主なリフォーム例(制度の一部を抜粋)

先進的窓リノベ 2025 事業

取替窓リプラス



大 1 箇所 **117,000 円**

※補助額の例はAグレード
(熱貫流率Uw1.9以下)

内窓インプラス



中 1 箇所 **88,000 円**

※補助額の例はSグレード
(熱貫流率Uw1.5以下)

リシェント玄関ドア3



中 1 箇所 **87,000 円**

※補助額の例はAグレード
(熱貫流率Uw1.9以下)

合計補助額

292,000 円

※工事内容：内窓設置工事（戸建住宅および集合住宅の全ての性能合算）、期間：2023 年 4 月～2023 年 12 月末、LIXIL 調べ

■補助金がもらえる対象期間は？

【補助対象】世帯を問わず対象工事を実施するリフォーム

【対象工事】窓（ガラス・サッシ）・ドアの断熱改修工事（熱貫流率<Uw 値>1.9 以下等、建材トップランナー制度 2030 目標水準値を超えるもの、一定の基準を満たすもの）

【対象期間】令和 6 年 11 月 22 日以降に対象工事に着手※1 し、令和 7 年 12 月 31 日までに工事完了するもの

※1：工事請負契約後に行われる工事であること

○1 申請あたりの合計補助額が 5 万円未満の場合は申請できません。

先進的窓リノベ
2025 事業
詳細はこちら



LIXIL 先進的窓リノベ2025事業

検索

TOSTEMのリフォーム

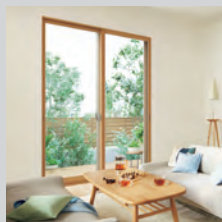
まどどあチャンネル



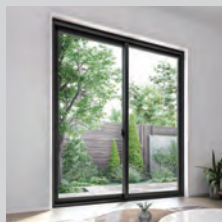
窓やドアのリフォームの
「知りたい！」を動画でチェック

<https://www.lixil.co.jp/lineup/s/madodoorchannel/>

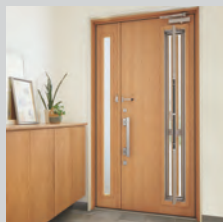
掲載商品一覧



内窓
インプラス



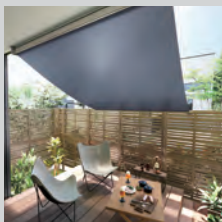
取替窓
リプラス



リフォーム玄関ドア
リシェント



リフォームシャッター



外付日よけ
スタイルシェード

株式会社 LIXIL

会社や商品についての情報のご確認は、LIXIL オフィシャルサイトまで

<https://www.lixil.co.jp/>

※ショールームの所在地、カタログの閲覧・請求、図面・CAD データなどの各種情報は、上記オフィシャルサイトからご確認ください。

- 表示価格は 2025 年 1 月現在のメーカー希望小売価格です。商品ごとの価格で、取付費・工事費などは別途となります。
- 掲載商品と価格は異なります。商品価格はすべて税別価格です。
- 写真は印刷のため、実際の色と異なる場合がございます。現物またはサンプルにてご確認ください。
- 仕様・価格は予告なく変更する場合がありますので、ご了承ください。
- 本カタログ掲載内容及び写真・図版の無断転載はかたくお断りします。

TOSTEM

リフォーム
窓まわりリフォーム

窓やシャッター・・・
窓まわりのお悩みを

1day
リフォーム

当店が解決します！

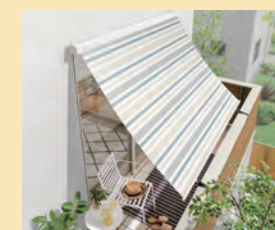
夏の日差しで
部屋が暑い・・・

暖房をつけても
部屋が暖かく
ならない・・・

窓 1 枚だと
防犯面が心配・・・

窓の開閉がしに
くなくなってきた・・・

台風が来た時の
強風が心配・・・



あなたの
悩みの原因は
「窓」
かもしれません

お得な補助金も！

LIXIL

窓まわりの様々な お悩みを解決！



● 寒さのお悩み



暖房をつけているのに
全然暖かにならない
結露も気になる・・・

浴室が寒くて
お風呂が億劫・・・



そんなお悩みは
窓で解決！

寒さのお悩みに
プラスして・・・

● 騒音のお悩みもある場合・・・



外の音が気になって
仕事に集中できない・・・

解決

内窓
インプラスがおすすめ

先進的窓リノベ 2025 事業

1分でわかるインプラス



今ある窓にプラスするだけで快適空間。
断熱効果だけでなく、遮音効果も。
ダストバリアでお掃除もラクラクに
※画像はインプラス for Renovation になります

インプラス



※工事内容：内窓設置工事（戸建住宅および集合住宅の全ての性能合算）、期間：2023年4月～2023年12月末、LIXIL調べ

● 開閉のお悩みもある場合・・・

窓が古くなってきて、
開閉がしにくい・・・



解決

取替窓
リプラスがおすすめ

先進的窓リノベ 2025 事業

1分でわかるリプラス



壁を壊さず、古い窓枠の上から新しい窓を
つける簡単施工。窓の種類を変えて、
換気効率をアップすることもできます。

リプラス

● 暑さのお悩み



西日で部屋が暑すぎる
エアコンをつけてても涼しく
ならない・・・

解決

外付日よけ
スタイルシェードがおすすめ

太陽の熱を83%※1カット、エアコンの効率が
良くなり節電にも効果的。インプラス、リプラスと
セットで使用すれば更に節電効果があがります。

スタイルシェード

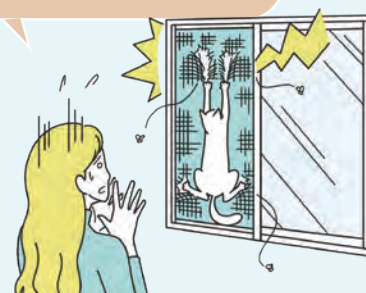
1分でわかる
スタイルシェード



※1 一般複層ガラスの窓にスタイルシェードを使用した場合の性能です。関連JISなどに基づき計測および算出した値であり、保証値ではありません。

● ペットのお悩み

ペットがやんちゃで、
網戸がボロボロに・・・

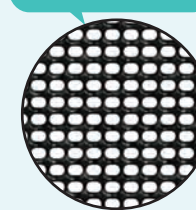


解決

ペットネットがおすすめ

ペットがツメで引っ掻いても、破れにくく、網目がズレにくい構造です。
網戸ごと簡単に交換できます。飛び出しの抑制に網戸ストッパーとの
セット使いがおすすめです。

樹脂でコーティング
しているため
ペットの爪も安心



ペットネット

網戸ストッパー



● 換気のお悩み

ニオイや湿気がこもるけど、
開けっぱなしは・・・



解決

リシェント玄関ドア3
がおすすめ

1分でわかる採風ドア



自然の風が吹き抜け、心地よく爽やかに。
縦に長い窓から、たっぷり風を採り入れられます。
※子育てエコホーム支援事業のみ対象のデザインとなります。

リシェント玄関ドア3

● 強風のお悩み

台風が近づいてきたけど、
窓ガラスは割れないか心配・・・



解決

リフォームシャッター
がおすすめ

1分でわかる
リフォーム・雨戸



1分でわかる
電動シャッター



シャッターで窓を守って、台風対策はもちろん防犯対策にも！
電動シャッターなら開け閉めラクラク。
外壁の上から簡単後付け。

横引きタイプのリフォーム雨戸も強風対策におすすめ。

リフォームシャッター

● 防犯のお悩み

窓1枚だと
防犯面が心配・・・



解決

安全合わせガラス・
高強度面格子がおすすめ

侵入をあきらめさせるのは5分が目安！出展：(財)都市防犯研究センター
窓にプラスすればさらに安全に！

視覚的な
効果

高強度面格子



時間を
かせぐ！

「防犯建物部品（CP）」認定の面格子！

特殊中間膜



安全合わせ
ガラス

耐貫通性に優れるため、「こじ破り」
や「打ち破り」対策に！

※掲載画像の商品と参考価格は異なります。