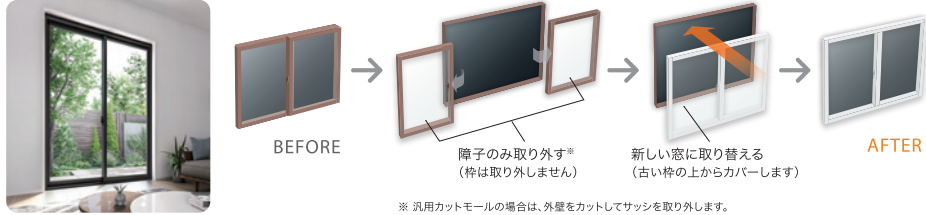


戸建て
専用

取替窓「リプラス」なら
壁をこわさず、窓の取り替えカンタン♪



今ある窓枠の上から、新しい窓枠を取り付けるだけ！



※ 汎用カットモジュールの場合は、外壁をカットしてサッシを取り外します。

壁をこわさず、見た目も機能もグレードアップ♪
気になる傷みや古さだけでなく、
がタツキやあきま風などの不具合も解消します！

動画で
check!



どんなリフォームもお気軽にどうぞ！

- その他
- キッチン
 - トイレ
 - 太陽光
 - バスルーム
 - 洗面化粧台
 - リノベーションなど

LIXIL リフォームショップは 地域に密着した
住まいのプロフェッショナルです。



安心の
LIXIL
ブランド

全国約540店舗で展開中!

LIXIL リフォームショップ 検索

安心のリフォームは私たちにあまがせくだしい!



公式LINEはこちらから

住まいのことなら
LIXIL
リフォームショップ

No.9

#省エネ住まいで幸せに 「まど断熱」リフォームで「おトク」で快適に♪

冬は
窓から冷気を
感じる...



窓を取り付けることで
外の冷気を遮断し、あたたか快適に



寒い日の朝、
結露で窓が
びしょ濡り...



断熱性の高い窓で、
結露の発生を抑えお掃除ラクラク



画像:株式会社 LIXIL

1day
リフォーム
寒い冬でも
あたたか快適な住まいに
#おうち時間を幸せに
詳しくは中面へ

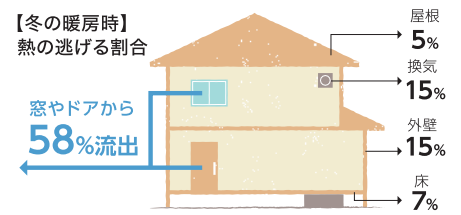
「まど断熱」
リフォーム

冬のお悩み 1日で解決!



冬の寒さのお悩み実は窓やドアが原因!?

窓やドアは熱の出入りが多く、
家の中でもっとも熱の出入りが
大きいのが「窓」からなんです!

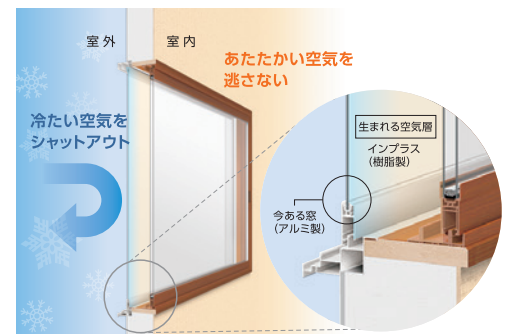


出典：(一社)日本建材・住宅設備産業協会 省エネルギー建材普及促進センター
「省エネ建材で、快適な家、健康な家」より

窓の断熱リフォームがオススメです!

LIXILの内窓「インプラス」なら今ある窓に「プラス」するだけ

今ある窓とインプラスの間に
生まれた空気の層が
断熱材となり、
家の中を**あたたか快適**に

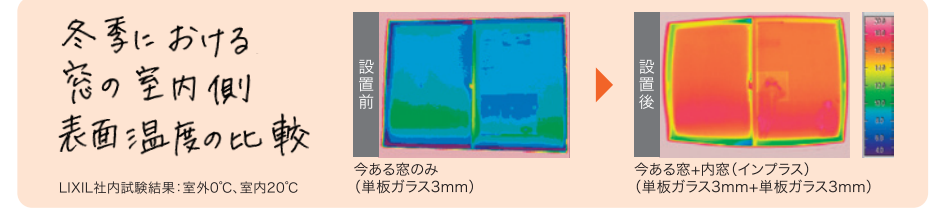


取り付け
1窓あたり
約60分*

戸建て・
マンション
対応

動画で
check! /

*現場の状況により施工時間が異なります



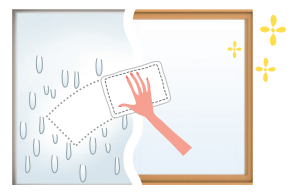
光熱費の節約に

エアコンの消費電力を
減らすことで
暖冷房費を節約できます。



※算出条件 シミュレーション地区：東京
 ●熱負荷計算プログラム「AE-Sim/Heat」((株)建築環境ソリューションズ)を用いて算出した年間暖冷房負荷を、「平成25年省エネルギー基準に準拠した算定・判断の方法および解説 II 住宅」
 ((一財)建築環境・省エネルギー機構)に基づきエネルギー消費量、暖冷房金額に換算。●住宅モデル：2階建て/延べ床面積120.08㎡/開口部面積：32.2㎡「平成25年省エネルギー基準に準拠した算定・判断の方法および解説 II 住宅」標準住戸のプラン ●想定家族：4人家族 ●想定暖冷房機器：エアコン、暖房：20℃/冷房：27℃-60% ●運転方法：間歇運転 ●計算地域：拡張アメダス気象データ2000年座(標準年) ●住宅断熱仕様：昭和55年省エネ基準適合レベル ●開口部仕様：居室の8窓にインプラスを設置 ●遮断物：居室の8窓にレースカーテン、和室にインプラスを併用 ●ガラスの性能値は、JIS R3106:1998、R3107:1998に基づき求めた値を使用しております。●電気料金単価：27円/kWh(税込)
 ※1年間のシミュレーションを12ヶ月で割った平均値 ※住宅の大きさや間取り、機器類、生活者人数、生活パターン、地域によって数値は異なります。目安としてご利用ください。

ポイント2 結露の発生も抑え、お掃除ラクラク♪



※インプラスを取付ける事で、結露は抑制されますが、室内外の気温差が大きく、室内の湿度が高い場合などには、今ある窓やインプラスに結露が発生する場合があります。
※建物の構造、お住まいの諸条件により得られる効果に違いがあります。

ポイント3 空気層が防音効果を発揮

こんなご家庭におすすめ!



在宅勤務をする



赤ちゃんがいる

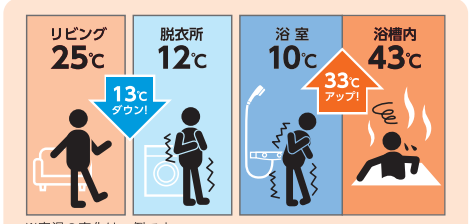
図書館レベルの
静かで
快適!

窓の断熱リフォームでヒートショック対策に!

ヒートショックとは?

暖かい部屋から寒い部屋への
移動などによる急激な温度の変化により、
血圧が上下に大きく変動すること。
体に大きな負担がかかります。

**心臓や血管の疾患の
要因となることもあります。**



ヒートショックが原因の1つで
入浴中に亡くなる人は
年間約1.9万人*

交通事故
死者数の
約4倍**

※1 2013年度ヒートショックに関連した入浴中急死に至った人数推計約19,000人
 ※2と、2013年度の交通事故による死亡者数約4,400人(出典：警察庁交通白書調べ
 (2013年))の比 出典：厚生労働科学研究費補助金入浴関連事故の実態把握及び
 予防対策に関する研究 平成25年度総括・分担研究報告書より

「インプラス」なら!

浴室や脱衣所・トイレなど、**寒くてもお風呂空間を十分に断熱し、
暖かい部屋との温度差を小さくすることができます!**



「まど断熱」リフォームでおトクであたたか快適♪