

SHOEI

あなたの想いを 実現します

キッチンがもう少し使いやすかったら、
リビングがもっと広々としていたら、
お部屋がもっと明るかったら…

とそんな風に考えること、
悩むことはないでしょうか？

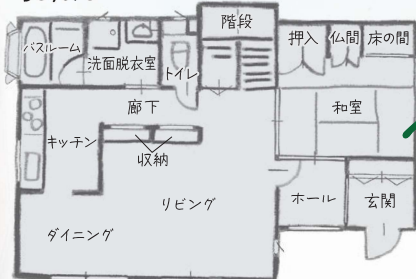
SHOEIのリフォームはあなたの悩みを解消し、
想いを実現します。

ご夫婦2人でのお住まい。

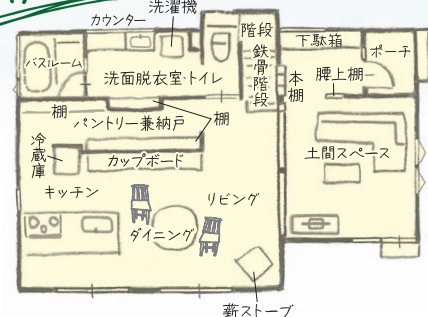
LDK・水廻りを含む1階の全面改装をしました。

元々、和室だった部分には土間リビングを作り広々としたリビングになっています。また、孤立していたキッチン
を大きく動かし、玄関からリビング、ダイニングと一切の壁を無くすることで、繋がりを作りました。

Before



After



趣味と暮らす



裏面もご覧ください

SHOEI
の
リフォーム

富山の地域密着リフォーム

SHOEIのリフォーム

0120-648-890

<http://www.shoei-reform.net>

SHOEIのリフォーム 検索

本社 [正栄産業株式会社]

富山県富山市二口町5丁目10-6

[営業時間] 9:00~18:00

(第1・3火曜日、水曜日定休)

通話料無料/土日・祝日相談OK!

ファボーレ店

(フューチャーシティファボーレ 1F本館)

富山県富山市婦中町下轡田165-1

TEL 076-481-6231

[営業時間] 10:00~19:00

[定休日] ファボーレに準ずる

ファボーレパーク側(屋外)よりご来店ください!

※当店は新館と本館の間のファボーレパーク側にあります。



Instagram



実例更新中です。
ぜひフォローしてね♪

shoei_renovation



SHOEI生活をデザインする



からだにやさしい高さ
知っていますか？

住まいのお困りごと聞かせてください
わたしたちインテリアコーディネーターが、
からだに優しい間取り・高さ・デザイン・
カラー・カーテン・家具まで、
すてきな暮らしをご提案いたします。

あかりの楽しみ方
知っていますか？



どんな時間を
楽しめますか？

収納のポイント
知っていますか？

色の選び方
知っていますか？



リノベーションをしたいけど いろいろと心配な方も SHOEIなら安心のサポート体制



家具処分
荷物お預かり
サポート



アフター
メンテナンス制度
(最長10年
保証書発行)

工事中
近隣配慮

SHOEI
なり安心だね

引越し
仮住まい
サポート

住みながらでも
工事OK!



工事前・工事中、お引き渡し後の心配事もしっかりサポート

お見積もり・ご相談・現地調査は無料！まずはお気軽にご相談ください。

Point

SHOEIが選ばれる理由

01. 丁寧なヒアリングだからできる。 一緒に作り上げるリフォームを提案

お客様のご要望を丁寧にヒアリングしながら、
様々な案件に携わってきた豊富な実績から培った
技術と知識を活かし、オンリーワンのプランを提案
します。プランナーが提案するデザイン画からは、
ワクワクするような暮らしのイメージと家づくり
の楽しさが伝わってきます。一緒に考え、ヒントを
見つけ、カタチにしていく、お客様と丁寧に作り
上げるリフォームを得意としています。

03. 100%自社施工管理

リフォーム工事の現場管理を一貫して担当している
現場監督が管理をします。日々のコミュニケーション
でプロデューサー、プランナー、現場監督が
チーム一丸となって、“ここちいい”暮らしをご提供
します。

02. デザイン

ただリフォームをするのではなく、少しデザイン
を加えることで、生活が楽しくなったり、生活に
“くつろぎ”ができたりします。そんなリフォームを
SHOEIは、実現させていきます。

04. 職人力も“売り”です

毎日業者や職人がお客様の大切なお家に入り
させていただくことになるので、お客様の不安や
負担をできるだけ少なくするために、「職人力」に
も力をいれています。
お客様、近隣の皆様への挨拶や現場の清掃、整理
整頓といった基本的なマナーの研修や、SHOEI
スタンダードという工事に関する勉強会などを
実施しており、お客様が安心して工事をまかせて
いただけるようにしています。

SHOEIが考えるお家のリフォーム

もっと快適に、自分らしく暮らしを変化させていくこと。資産価値を維持しながら、
長く安心して住み続けること。SHOEIは、きめ細やかなコンサルティングで「夢」
や「こだわり」に応え、幅広い対応力と独自の提案力で、これからの暮らしに相応
しいリフォームのお手伝いをさせていただきます。

正栄産業株式会社 代表取締役社長 森藤 正浩

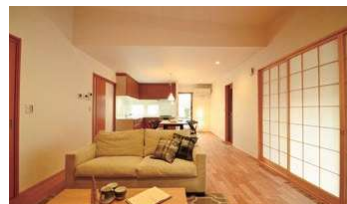


リノベーション事例

〇様邸

全面改装で
暮らしやすいお住まいに

暮らしやすい間取りに変更し、暮らしに合わせた設備へ
変更。既存の窓から眺められるお庭を活かし、落ち着いた
LDKになりました。元々あった梁を見せ、高い天井に
したリビングや、奥様あこがれのL型キッチンも採用。
ご家族皆様がつくる広がる広いLDKになりました。



〇様邸

吹き抜けを活かした
大空間LDK

水廻りを含めた全面
改装を行いました。
キッチン・ダイニング、
リビングが一直線に
繋がるLDKは、吹き
抜けからも光が差し
込み、明るく開放感
たっぷりのつながりの
ある空間に。シンプ
ルながらもスタイリ
ッシュな仕上がりにな
りました。



楽しい
毎日へ！