

Owner's House Tour

開放感のある平屋で理想の暮らしを



築32年の平屋を
リノベーション

Before



補助金活用でお得にリノベ!

先進的窓リノベ2026事業 対象物件

最大 **100万円** 補助

4/29水祝 ~ 5/5火祝
10:00 ~ 17:00

完全予約制

リノベーション見学会 @千歳市富丘

※住所詳細はご予約後にお伝えします。

T&KEUCHI
竹内建設株式会社

〒062-0051 北海道札幌市豊平区月寒東1条18丁目1-35
建設業許可:北海道知事許可(特-5)石 第07947号
宅建業免許:北海道知事石狩(9)第4825号
二級建築士事務所 北海道知事登録(石)第4267号

お電話でのご予約はこちら(8:30~17:30)

☎ **0120-70-1154**

代表番号

011-851-2430



ご予約はこちらから

ご来場特典のご案内
オリジナルチョコを
ご用意しております。

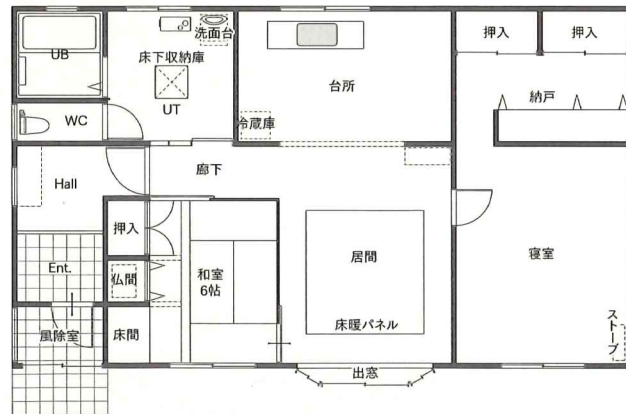
Special gift

コンパクトなのに暮らしやすい リノベーション平屋見学会

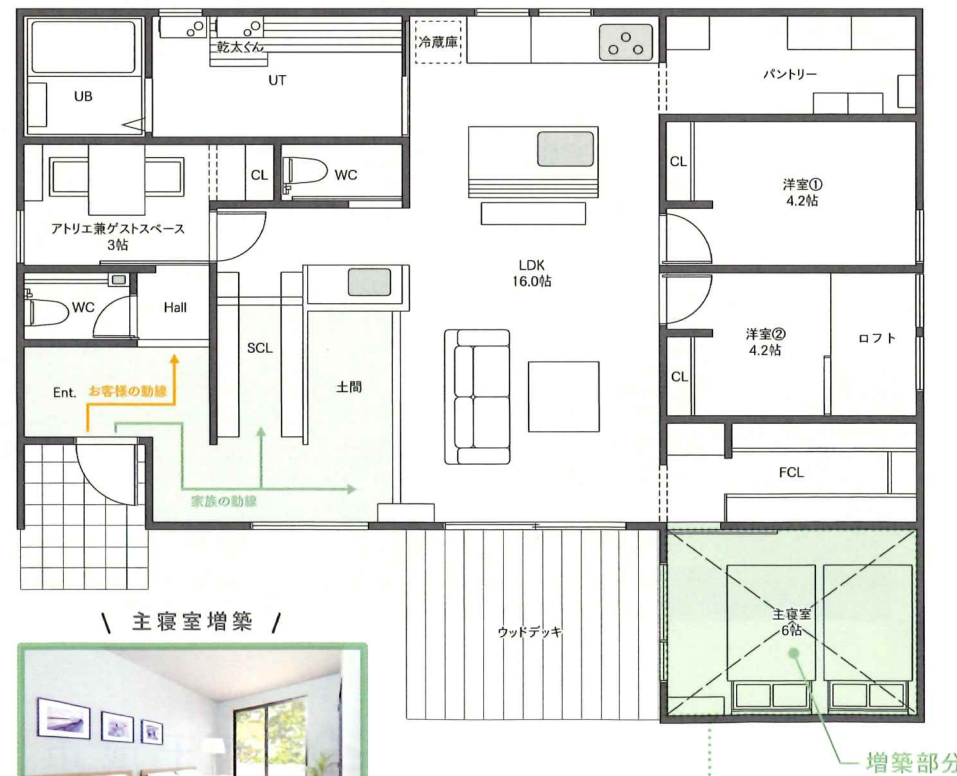


リノベーションだから叶った、家族にフィットした間取り

Before



After



こんな人におすすめ!

- 趣味を日常に取り入れた暮らしをしたい方
- 生活動線やプライバシーにも配慮した住まいを考えている方
- 築25年以上のおうちにお住まいの方
- 暑さや寒さなど、家の性能にお悩みの方
- 補助金などを上手に活用してリノベーションしたい方

Point 1

家族にフィットする キッチン動線

この字型キッチンとダイニングカウンターを組み合わせることで、配膳や片付けがスムーズに。帰宅時間が異なるご家庭でも、それぞれのタイミングで食事がしやすく、無理のない暮らしを実現します。



Point 2

外とつながる 開放空間

土間からリビングへとつながる間取りに加え、大開口の窓とウッドデッキを設けることで、室内外がゆるやかにつながる設計に。自然光と広がりを感じながら、心地よく過ごせる空間です。



Point 3

配慮された 生活動線

玄関からの動線を工夫することで、来客時にも生活感が見えにくい設計に。家族のプライバシーを守りながら、日常生活の動きやすさにも配慮した、バランスの良い住まいです。



TAKEUCHI

竹内建設株式会社

注文住宅、リフォーム、
リノベーション、不動産、相続相談
月寒東で創業48年
住宅のお悩みをワンストップで解決

Instagram



YouTube
竹内建設
-たけうちの家-



Owner's House Tour