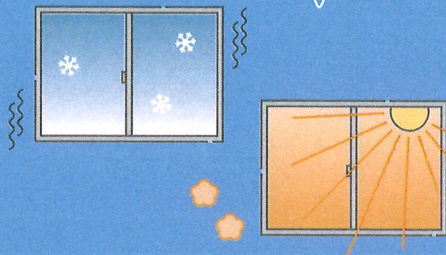


LIXILリフォームショップのここち通信

窓リフォームで、快適な空間にして光熱費も削減！

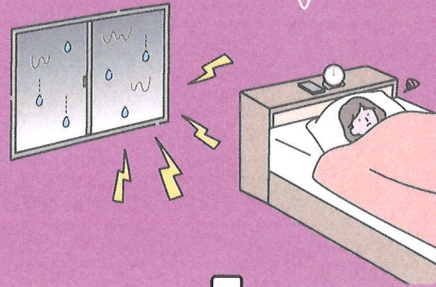
季節のお悩み

冬は窓辺が寒く、
夏は冷房が効かない…



生活のお悩み

朝の結露掃除が大変だし、
外の音も気になって眠れない…



内窓『インプラス』が作る空気のクッションで、たちまち快適空間へ。

マンションでもOK！

1窓あたりの取付けは

約60分

※現場の状況により施工時間が異なります。

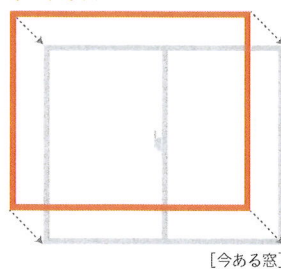
価格はリーズナブル

約6万円~/窓

インプラス複層ガラス
(幅1200mm×高さ1100mm)の場合

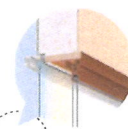
今ある窓の内側に窓枠を取付けるだけなので
工事に費やす時間は1窓あたり約60分。
戸建てだけでなく、マンションにもおすすめです。

インプラス



[今ある窓]

① 今ある窓の内側に
インプラス用の窓枠を取付ける。



室内へのでっぱりも
ないのでスッキリ！
※現場により室内側に
取付く場合があります。

② インプラス用の障子を建込み、
施工完了。

「空気のクッション」で、外気温の影響を受けにくく
快適な室内環境を実現！

結露や騒音を軽減！

LIXILリフォームショップなら より快適な暮らしを実現できます♪

詳しくは裏面へ▶