

今回は
オンライン
で開催!!

いいフェア 4.17(土)

いい・いふおーむを知っていただくためのイベントです。



新型コロナウイルスの感染予防対策に努めたうえで当店でワークショップを開催していましたが外出を自粛したり、当店でのイベントを躊躇するお客さまのいる現状を踏まえ、**自宅で気軽に楽しめるようにオンラインでのワークショップを開催**することにしました。

オンラインワークショップ

親子で参加
大歓迎!!

オンラインでドライフラワーガーランドを作ろう!

日時 4月17日(土) 2:00~

会場 オンライン開催 (ZOOM利用)
※まずは、ZOOMアプリを取得してください。

定員 4名 ※お申込み順

参加費 材料費のみ 500円 ※ご自宅へ材料をお届けします。

申し込み E-mailまたはお電話にてお申込みください。
①E-mail : lifa-kii01@ares.eonet.ne.jp ②TEL : 0120-947-401
※メールでお申込みください。ワークショップに参加したい旨をお伝えください。
折り返しご連絡させていただきます。



IHを体験してみませんか?

IHクッキングヒーターを使えばこんなに便利♪
オンラインでワークショップ♪
当日のイベントの様子をインスタライブします。
ぜひご視聴ください。

まずはインスタのフォローをお願いします。→



LIXILオンライン相談会

実演販売士 まかせんしゃい井上さんが楽しくわかりやすく紹介します。

3/19(金) 10:00~16:00

4/17(土) 10:00~16:00

5/22(土) 10:00~16:00

これからの暮らしを快適・健康・安心・安全に過ごしていくために、新しい暮らし方や働き方に向けた、リフォームアイデアを実演形式で動画にて見て頂けます。当店にお越しいただいてもOKご自宅からでもご視聴OKです。

ご視聴頂きアンケートにお答え頂いた方にはQUOカード500円プレゼント!!



いい・いふおーむ通信

LIXILリフォームショップいい・いふおーむが知っておくとちょっとお得な情報やお店のイベント情報、施工事例等をお届けします。



No.5

こんにちは! いい・いふおーむです。学校や会社など、新たな環境でスタートを迎える春。希望いっぱいの時期ですね。世の中は新型コロナウイルス感染拡大の影響でまだまだ不安な日々が続いてますが、おうち時間が健康・快適に過ごせるようにアイデアをご紹介します。

2021年3月1日発行

お家で過ごす時間をもっと充実させたい!

家での食事が増えた今、「もっと料理と食事を楽しみたい!」という方が増えました。

お気軽にお問合せ
ください!



料理時間を楽しむ



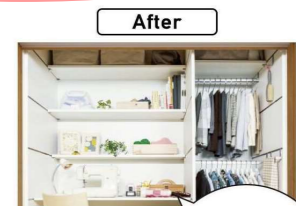
ヴィータスパネル



わたし時間を楽しむ



リシェル



奥行きが深く、
枕棚・中段で仕切られた
よくある押入れ。

押入れの
中をワーク
スペースに!

押し入れスペースを活用して大容量のスペースに!



お庭を楽しむ



在宅ばかりはストレスが溜まる! 外の空気を取り入れ! リラックスタイム!



部屋の一角に仕事空間はいかがですか?



スタッフの一言 今、はまっていることは....

筋トレ! スポーツクラブでマシンジムやYouTubeを見ながら頑張ってます。

施工事例

トイレリフォーム

段差があり怖くて安心できないと和式トイレを洋式トイレにリフォーム!

before



after



トイレは自動開閉、自動洗浄のLIXILサティスにしました。
段差をなくし安心して使える快適なトイレ空間に。



自動手洗いカウンター
LIXILキャパシア



快適Life

おうちにあるさまざまなデッドスペースを活用してみませんか?
100円ショップやホームセンター、インターネットで手に入るアイテムを使ったアイデアを紹介します。

■ キッチン収納扉裏

扉と収納スペースとの間にあるすき間を活かして、さまざまなモノがしまえます。



粘着テープ付きのフックを設置し、ワイヤーネットを引っかけてワイヤーネット専用のカゴを設置すれば、ラップやアルミホイル、調味料などを収納できます。

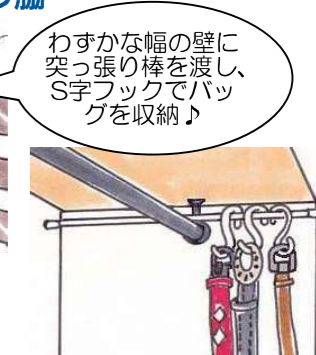
■ ソファ下

板にキャスターを設置し、手前に取っ手を付ければ、出し入れしやすい収納アイテムの出来上がり! 雑誌などをしまえます。



■ クローゼット&押し入れ内部の脇

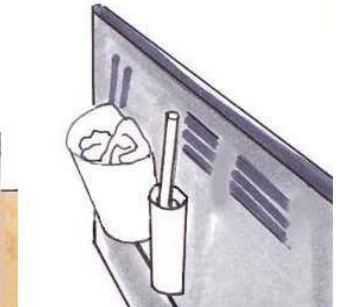
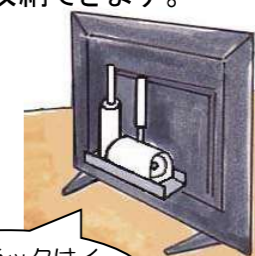
突っ張り棒を使えば、バッグやベルトが掛けられます。



わずかな幅の壁に突っ張り棒を渡し、S字フックでバッグを収納♪

■ テレビ裏

テレビ裏も立派なデッドスペース。強力両面テープを使ったり、専用のラックを使えば、生活感のあるモノを隠しながら収納できます。



専用のラックはインターネットなどで購入できます

強力両面テープでケースを固定すれば、掃除道具がしまえ、出し入れもラクチンです。

※材料・道具の取り扱いに気を付けて作業してください

断熱リフォームをお考えの方、ポイント高いです!

2021年2月1日(月)~3月30日(火)

お得な補助金情報

リフォーム
最大30万
ポイント/戸

グリーン住宅ポイント制度
スタートします!

若者、子育て世代がリフォームで
最大60万
ポイント/戸



新築で
最大100万
ポイント/戸

一定の省エネ性能を有する住宅の新築やリフォーム等に対して、商品や追加工事と交換できるポイントが付与する制度が始まりました。

#おうち時間を幸せに

LIXILショールームキャンペーン

期間中、LIXILショールームをご来館またはオンラインショールームをご利用のうえ対象商品をお見積りいただいた方に、おうち時間を素敵にする商品をプレゼント。ぜひこの機会に、LIXILショールームをご活用ください。

お見積りで素敵なプレゼント!!

<https://www.lixil.co.jp/showroom/fair/>



錦織選手のグッズが当たる!
オンラインご相談キャンペーン

期間中、オンラインショールーム相談後、アンケートに回答された方に錦織選手のグッズが抽選で当たる!



錦織選手の体験動画公開中



かんたんレシピ

えびとしらすのかき揚げ

エビのぷりっとした食感と甘みにさわやかなクレソンの香りがマッチ♪ 春らしいメニューです。

教えてくれた人...尾田衣子さん
料理研究家。料理教室「アシェットド キヌ」主宰。ル・コルドンブルー東京ほかで料理を学び独立。身近な食材で手軽に作れる料理に定評がある。
<http://ryo-ri.net/>

材料 (4個分)

- エビ...小12尾、しらす...30g、玉ねぎ...1/4個、クレソン...1束
- 小麦粉...50g、マヨネーズ...大さじ1、冷水...80ml、揚げ油...適量
- レモンくし切り...2個、塩...適量

- ①エビは背ワタを取り、殻をむく。玉ねぎは薄切りにし、クレソンは粗切りにする。
- ②マヨネーズに水を加えて混ぜ、小麦粉を合わせてざっくりと混ぜる。
- ③②に①、しらすを加えて混ぜ4等分し、お玉に乗せて1つずつ170度の揚げ油に静かに入れて揚げる。



- ④お皿に盛りつけ、レモンのくし切りと塩を添える。
※揚げ衣に、卵ではなく、マヨネーズを使うことで、軽い揚げ上がり&食感が楽しめます。
※油に入れて具が広がったら、素早く寄せましょう。