

締め切り迫る!

LIXIL

最大規模の 補助金は今年が ラストチャンス!

窓リフォームでこんなに変わる!



単板ガラス3mmのみ
<サーモグラフィ画像> ※画像はイメージです



単板ガラス+内窓インプラス (Low-E複層ガラス)

電気代が
高い!

ヒート
ショックが
心配!

防犯が
不安...



こんなお悩み、まるごと
「窓の断熱リフォーム」で解消!

光熱費が下がる 最大 50% 相当 窓リフォームを賢く実現しませんか?

先進的窓リノベ 2025 事業

■ 補助金獲得例

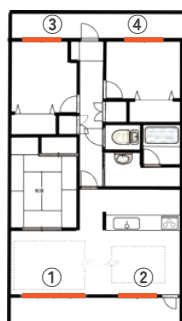
内窓(インプラス)設置の場合

Low-E 複層ガラス(ガスなし) S グレードの場合

戸建住宅の例

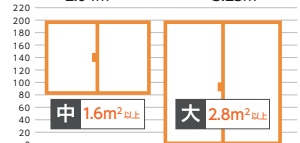


マンションの例



<窓のサイズ目安>

高さ120×幅170cm 高さ190×幅170cm
2.04㎡ 3.23㎡



補助金獲得
シミュレーション
はこちら



※ メーカー希望価格での計算です。実際の工事費を含む費用とは、計算結果が異なる場合がございますので、リフォーム店にご確認ください。
※ 消費税は、補助金の対象外となります。
※ 補助金は条件により金額が異なりますので、担当者にご相談ください。

窓の
大きさ
目安 上代価格※
(メーカー希望小売価格)

①	大	202,000 円
②	大	202,000 円
③	中	98,000 円
④	中	98,000 円

600,000 円

補助金

先進的窓リノベ 2025 事業

65,000 円
65,000 円
44,000 円
44,000 円

218,000 円

補助金
合計 218,000 円

リフォームするなら
今年がチャンス!

補助金は予算が無くなり次第終了!
窓の断熱リフォームで光熱費節約&住まい快適に!

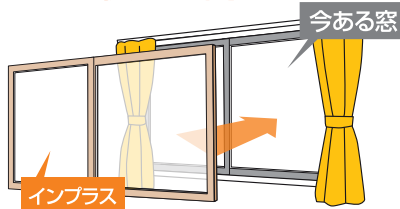
詳しくは裏面へ

今ある窓にプラスするだけ！おすすめ「窓の断熱リフォーム」 断熱内窓 インプラス



※2023年度および2024年度「先進的窓リノベ事業」の内窓設置工事件数（戸建住宅および集合住宅の全ての性能合算）。期間：2023年度（申請期間：2023年4月～12月）、2024年（申請期間：2024年4月～12月）。LIXIL調べ

夏の暑さも冬の寒さも、
「インプラス」で
たちまち快適空間へ。

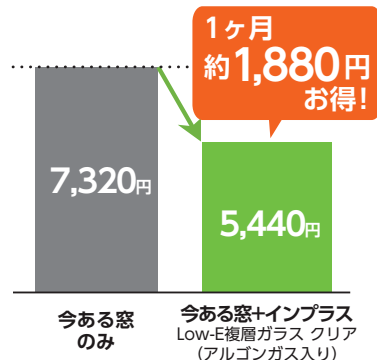


今ある窓の内側に窓を取付けるだけ。
工事は1窓あたり約60分～。
戸建てにもマンションにもおすすめ。

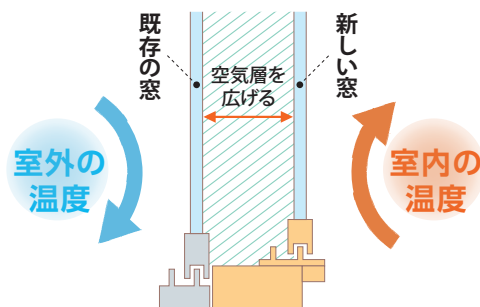


断熱効果で 年間光熱費の節約に

■暖冷房費（東京）9窓改修時



「空気の間」が断熱材になり 住まい快適に



内窓を取付けると、外気の侵入を防ぎ
エアコン効率もアップ。

二重の窓で侵入抑止効果 （防犯対策）



二重の窓なら泥棒の侵入をあきらめさせる心理効果も期待！

冬の寒さ&ヒートショック対策に



LIXIL なら和室、洗面室、浴室用などさまざまな商品をご用意しています。

空気の間でお部屋あったか。部屋間の温度差を軽減してヒートショック対策に！

ペットとの暮らしにも最適 防音効果&断熱効果

ペットの
鳴き声も
二重窓で軽減



ペットも
快適な室温を
キープ



LIXIL 独自のダストバリア機能は、ペットの抜け毛も
寄せ付けずお手入れ簡単！



特許第5629200号



動画でCHECK！

補助金情報

先進的窓リノベ 2025 事業

【補助対象】世帯を問わず対象工事を実施するリフォーム
【対象工事】窓（ガラス・サッシ）・ドアの断熱改修工事
（熱貫流率＜Uw 値＞1.9 以下等、建材トップランナー制度 2030
目標水準値を超えるもの、一定の基準を満たすもの）

【対象期間】令和6年11月22日以降に対象工事に着手※1し、
令和7年12月31日までに工事完了するもの
※1：工事請負契約後に行われる工事であること
○1 申請あたりの合計補助額が5万円未満の場合は申請できません。

補助金が活用できるお得なこの機会に、ぜひ窓の断熱リフォームをご検討ください

お問い合わせはこちら