

おかげさまで8年連続リフォームコンテスト入賞いたしました。

HAPPY LIFA!

Vol.27
 LIXILリフォームショップライフア
 彦根・東近江
 野洲・くさつ

ハッピーライフア
素敵な暮らし応援します!

ホームページ
<http://www.lifa-tnb.com/>
 ライファTNB

戸建全面リフォーム

※写真はイメージです。

- 水まわり
 - システムキッチン・ユニットバス
 - 洗面化粧台・トイレ
 - 給湯器
- 内装
 - 全室クロス張替
 - 全室床フローリング貼り
 - 畳・襖・障子張替
 - 建具取替
 - 下駄箱取付
- 外装
 - 玄関建具取替
 - 外壁塗装
 - 屋根塗装

工期:4~6週間 延床:25坪 **材工 498万円** (税別)

マンション全面リフォーム

※写真はイメージです。

- 水まわり
 - システムキッチン
 - ユニットバス
 - 洗面化粧台
 - トイレ・給湯器
- 内装
 - 全室クロス張替
 - 全室床フローリング貼り
 - 畳・襖・障子張替

3LDK改装プラン 工期:3~4週間 延床:80㎡ **材工 278万円** (税別)

LIXIL 住まいのことなら
リフォームショップ
 株式会社 タナベエナジー
 滋賀県知事許可(特-29)第42009号
 滋賀県知事登録(ろ)第2488号

CASE 1

LDK改装

K邸 東近江市



①2室をつなげて大きな1室のLDKへ。リビングを中心としてキッチン→洗面所(洗濯機置場)→バスルームという“家事動線”を。逆側にはリビング→和室 へという“生活動線”を配した間取りに設計しました。夫婦2人の空間にぴったりな深い色味のフローリングに石調のアクセントクロスが落ち着いた中に存在感を与えています。

解放感のあるリビングが暮らしをつなげる家



ライフアくさつ 東矢倉1丁目に移転オープンいたしました! ~本物志向のヴィンテージ空間~

CONCEPT コンセプト
 二人きりの生活が始まる夫婦の設定です。夫婦のインテリアのお好みはヴィンテージ。インテリアは、濃色のカラーリング、荒々しい木目、ブラックアイアン、レザーと質感を大切にしたいレトロ調のコーディネートにしました。本物志向のお二人のニーズに応えるため、住設機器もハイグレード商品を選定しています。リフォーム後の生活をイメージして頂ける空間展示型のショールームです。



②壁付けだったキッチンは奥様ご希望の対面キッチンへ。収納や冷蔵庫など家電が背面一列に並び、見た目がすっきり良くなっただけでなく使い勝手も良くなりました。また、リビングとのつながりを考えた配色で統一感がありシックな雰囲気に。



③限られた空間の中でもどれだけ自分らしさを表現できるか、という思いをアクセントクロスで叶えました。



④給湯器を内部から外部に置換え、スペースを確保し0.75坪からゆったり1坪サイズのユニットバスへ。



こだわりPoint!
 その① 浴室入口にバスタオルが入る棚を造作。お風呂から手が届く位置でとても便利!
 その② 洗濯機の上にハンガーに衣服を吊るし、仮掛けと洗剤が置けるラックを設置。

LIXILリフォームショップ ライファ彦根

0120-288-126
 TEL:(0749)-28-8123 FAX:(0749)-28-8124
 〒522-0047滋賀県彦根市日夏町1776-76
 営業時間 9:00~17:30(水曜日・祝日 定休)

LIXILリフォームショップ ライファ東近江

0120-288-026
 TEL:(0748)-42-8358 FAX:(0748)-42-8359
 〒521-1235滋賀県東近江市伊庭町282-1
 営業時間 9:00~17:30(水曜日・祝日 定休)

LIXILリフォームショップ ライファ野洲

0120-288-029
 TEL:(077)-586-5571 FAX:(077)-586-5572
 〒520-2352滋賀県野洲市富波乙712-2
 営業時間 9:00~17:30(水曜日・祝日 定休)

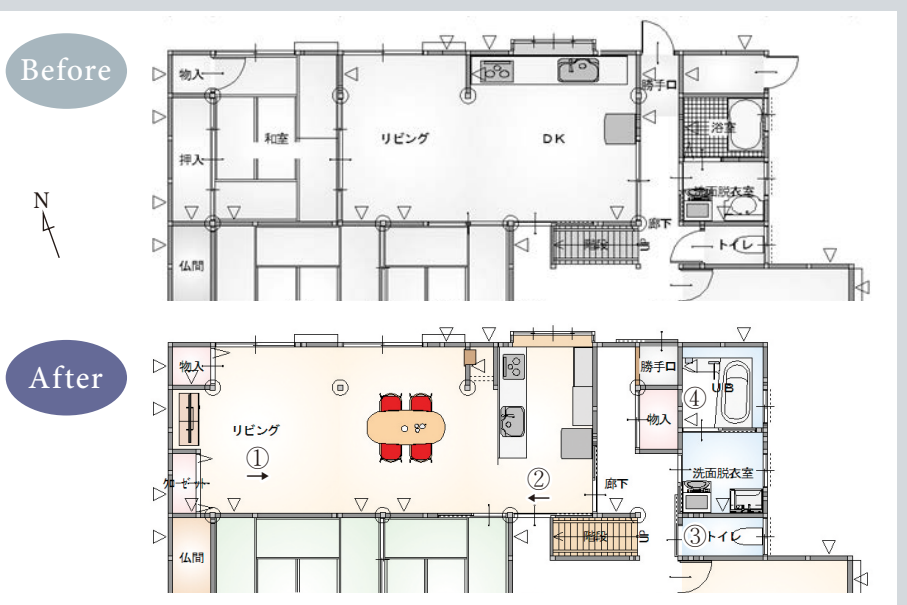
LIXILリフォームショップ ライファくさつ

0120-288-027
 TEL:(077)-561-1505 FAX:(077)-561-1506
 〒525-0054-草津市東矢倉1丁目6-92
 営業時間 9:00~17:30(水曜日・祝日 定休)

リフォームデータ	
住まい	木造(築34年)
家族構成	夫婦
工事内容	LDK・水廻り
工期	2ヶ月

担当者から
 夫婦のつながり、お子さんお孫さんとのつながりなど、家族がリビングでつながる家をコンセプトに台所、居間、和室をつなげたLDKは広々と明るくなりました。ご主人が好きな黒を基調にシックな仕上がりですが、アクセントクロスを使用することで、重なりがちな配色もうまく調和しています。対面キッチンからお孫さんの姿を見ながら家事ができると喜んで頂いています。

お客様の声
 リフォーム前と窓の位置や大きさはそのままで、ソファやリビングキッチンがすっきり明るく、気持ちも明るくなりました。対面キッチンからリビング全体が見渡せると心地よく感じます。





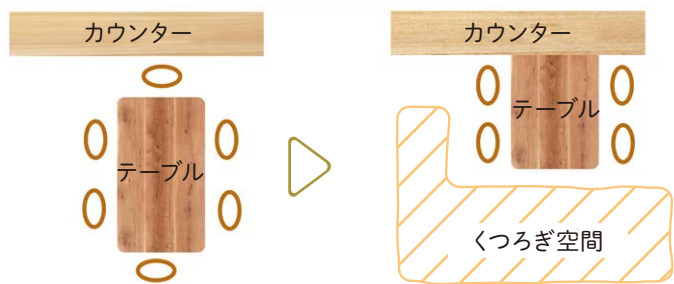
コンパクト⇔ワイド自由自在 皆が集うダイニング



②カウンターをダイニングテーブルの高さに合わせてもう一段設置。コンパクトもワイドも自由自在にテーブルが使えます。



③ダイニングキッチンをコンパクトにした分、テーブル横の空間に余裕が生まれました。ちょっとしたくつろぎ空間ではお孫さんがのびのびと遊んでおられます。対面になったキッチンでお孫さんの様子を見ることができ、安心してお料理ができます。実際に奥様から「子守りをしながら炊事ができる」と喜んで頂いています。皆が集うダイニングは人数に合わせてコンパクト⇔ワイドに自由自在の空間になりました。



こだわりPoint!

- その① 普段はカウンターの下にテーブルをいれコンパクトに、人数が増えたときはテーブルを伸ばしてワイドに使うことができます。
- その② コンパクトなダイニングにしたことで空間ができ、お孫さんがくつろぎ空間で遊ぶ様子を見ながら安心して炊事ができます。



④ご高齢のご両親のため、ゆったり足をのばして入れるようにと増築したお風呂は、ご家族への愛情と保温浴槽のおかげで冬でもポカポカ!

CASE 2

水廻り

T邸 東近江市



①壁面に沿って長くのびていた流し台からL型の対面キッチンへリフォーム。キッチンの手元は隠れるよう、少し高めのカウンターを設置しました。家電や食器類がまとまり、長かった家事動線がコンパクトに!
コンパクトになった対面キッチンの反対側には、広々としたくつろぎ空間ができました!

デザイン・機能 充実のトイレ空間



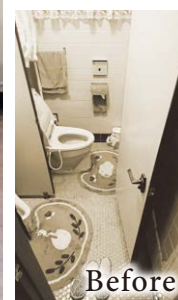
CASE 3

トイレ改装・ 玄関収納取付

K邸 守山市

バリアフリーでお掃除楽々!
モダンなトイレ空間へ。

①小便器のあった場所に手洗器を設置。壁は消臭機能のあるエコカラット仕上げ。床はクッションフロアで汚れもさっと拭き取れます。



②収納量を確保しながら、ゆったりとした空間を演出する玄関収納。上下収納の間には清浄力のあるエコカラットをアクセントに!

③今回使用したエコカラットは、優れた調湿機能で結露を抑制し、脱臭機能で生活臭を大幅カットするなど、メリットたくさんでおすすめです。



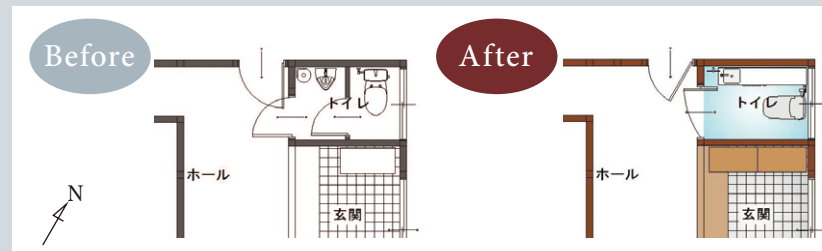
④手洗いは奥行きのあるカウンターで収納力抜群!

リフォームデータ	
住まい	木造(築32年)
家族構成	母+子
工事内容	トイレ改装+玄関収納取付
工期	12日

担当者から
落ち着いたセンスの良いトイレが仕上がりがうれしく思います。

お客様の声

バリアフリーにしてもらって、お掃除が楽になりました。断水型など、少し節約にもなっていると感じています。



CASE 4 洗面 トイレ改装 O邸 野州市



こだわりから 生まれる洗練

①こだわりのパーツを組み合わせ、空間にピタリフィット。透明感のあるカウンターは、擦り傷も磨いて落とせるので、美しさを保ちます。デザインと機能を兼ね備えた洗面化粧台です。



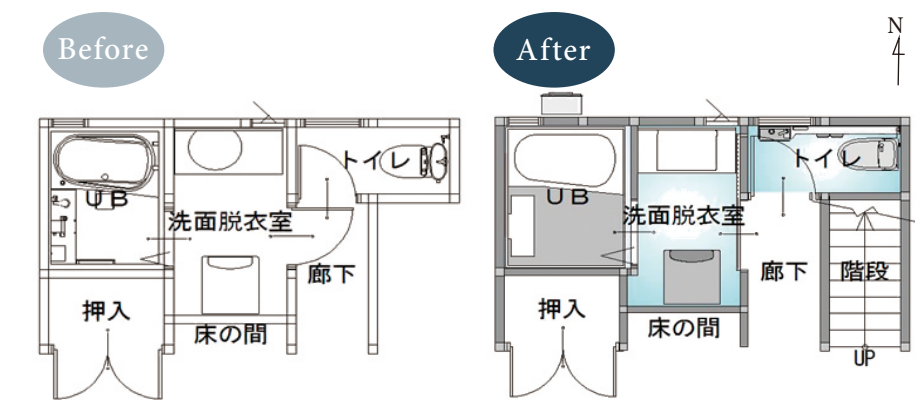
②浮遊感のあるミラーは、時間帯や気分にあわせて2色の切り替えができる「上下LED照明」で、タイル調のアクセントクロスと相性が良くスタイリッシュに。

暮らしにスタイルを持つ人は、住まいにもスタイルがある。一人ひとりの「こうしたい」を、セミオーダー感覚で叶えられる洗面化粧台TOTOエスクア。こだわりに満ちた空間が、洗練された日常へと導きます。泡や髪がスイスイ流れる「すべり台ボウル」は、排水口に向かってボウルの底が傾斜しているのでお掃除もラクラク。お掃除ラクラク排水口(抗菌・防カビ仕様)で汚れが付きにくい特別仕様。お掃除の手間を減らしてきれいをキープ。



③ネオレストのスタイリッシュなフォルムがシンプルモダンな空間に調和。小物を置いたりするのに便利なカウンター。手洗器の下には洗剤などの小物を収納できるキャビネットがあります。気になる手洗いの水源は、トイレの給水を分岐させてカウンター下のカバー内を通すので、余計な配管工事は不要です。

④無機質なトイレの壁紙にビタミンカラーのイエローが引き立ちます!



リフォームデータ

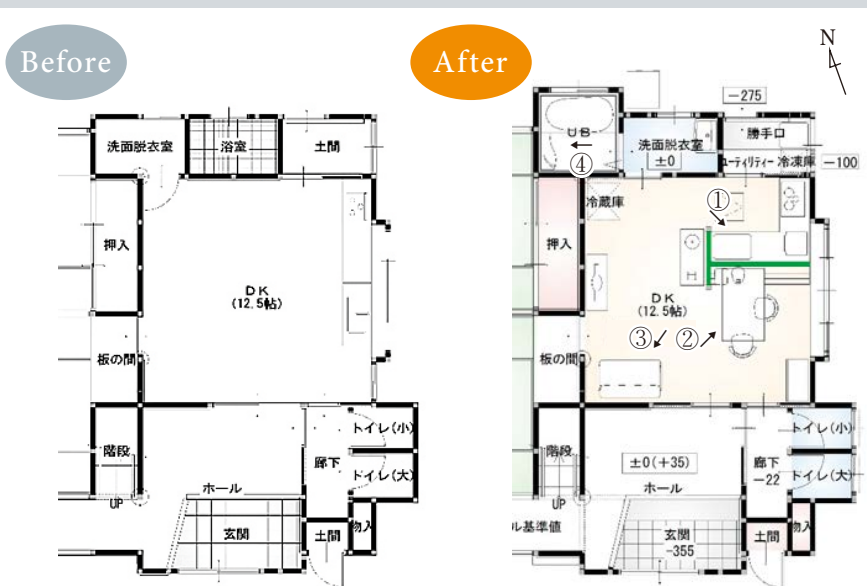
住まい	木造(築31年)
家族構成	夫婦+両親
工事内容	浴室・洗面・キッチン
工期	1.5ヶ月

担当者から

ご高齢で足の悪いご両親のために、段差をできるだけ少なくするよう工夫しました。改装してからは、「ダイニングからなかなか出て行かず、家族みんながここでくつろぐようになった」と言っていたいただき、とてもうれしく思います。

お客様の声

多岐に亙る工事が楽しみの
所に成りました。
子供や孫が集まった時に
みんなが楽しんでいるのが
出来ました。
寒さ対策を十分に頂き
冬場も大変過ごしやすい
になりました。



リフォームデータ

住まい	木造(築27年)
家族構成	夫婦+子
工事内容	浴室・洗面・トイレ
工期	7日

担当者から

トイレ空間をトータルで演出するトイレリフォーム「ワンデーリモデル」は工期を短縮できる優れたものです。製品を吟味し選ばれ、センス良く仕上がりました。

お客様の声

TOTO洗面化粧台
エスクアのカウンターは
透明感が予想以上に
良く、それに合わせて
手洗器も簡単にはがせ
大変気に入っています。