

CASE 6
彦根市 T様邸
1階DK改装・
その他改装

既存の間取りを生かした ぬくもりのある住まい

近タリリフォームしなくては、とお考えだったT様。設備機器の故障をきっかけに、リフォーム相談会へ足をお運びくださいました。

T様のご要望は、明るく開放的な気持ちの良い空間。間取りはそのままにゆっくりとお過ごしいただけるお住まいになるようプランを検討していきました。

隣の部屋と繋げてダイニングキッチンに改装。壁を無くしたことで十分な通風採光が取れるようになりました。壁紙はホワイトに床板はメープル色に明るくまとめたことで、射し込む光を浴びてお部屋



屋をやわらかな明るさにしてくれます。壁・床には断熱材を設置、木製ガラス戸をサッシに入れ替えることで、辛かった隙間風も解消。毎日キッチンに向われる奥様は、一番のお気に入りだとお喜び頂いています。

以前は土間を通してトイレに行かなければならず、土間の上がり下がり足腰に負担で、その度の脱ぎ履きも面倒でした。

土間部分に床を張り、バリアフリーの廊下へ変更。段差での転倒の危険や足腰への負担も解消されました。土間から廊下に変更する際に断熱材を敷いているので寒さも軽減され、暖かなお住まいを実現しました。

寒さ・段差が解消され、ご家族が健康に豊かに暮らせるお住まいになりました。



HAPPY LIFA!

Vol.20
LIXILリフォームショップライフ
彦根・東近江
野洲・くさつ

ハッピー ライファ
素敵な暮らし応援します!

LIXIL 住まいのことなら
リフォームショップ
株式会社 タナベエナジー
滋賀県知事許可(般-24)第42009号
滋賀県知事登録(ろ)第2488号

CASE 1
東近江市 T様邸
1階全面・
店舗改装



理容室を営むT様ご夫婦。今回は、その店舗と併設されているお住いをリフォーム。「アジアンテイストにしたい」というご夫婦一致のご希望に沿いながら、常連さまとの親しみを残した店舗兼お住まいをご提案していきました。

生まれ変わった理容室は、既存の洗面台に柵を、鏡の縁には木で枠を造りました。濃い色の木目調にすることで、シックな雰囲気を演出します。タイル貼りだった床は少しかすれたような懐かしい風合いの木目に、天井はシンプルな白色に。鏡側の壁は、織り目調で表情のあるブルーのクロスにしました。シンプルに木目調にまとめたながら上手く色目を使うことで、ご夫婦ご希望のアジアンテイストのイメージに仕上がりました。

落ち着いた雰囲気がゆったりとした時間の流れを感じさせてくれ、心も体もリラックスできる空間になりました。常連さまにも変わらず愛されることでしょう。

ゆったりと時が流れる アジアンテイストな理容室



前回のリフォームから30年以上が経ち、水廻りが老朽化していた住居スペースは全面リフォームをしました。

以前は、廊下を挟んで分かれていたダイニングキッチンとリビングを1室のLDKに改装。家事をする奥様一人の時間は、ご家族とつながりのある空間となり、家事の負担も軽減されます。



これまで洗面所に洗濯機がなく、脱いだ衣服などを運ぶのも一苦勞でした。リフォームを機に洗面所に洗面台と洗濯機を並べたことで、奥様の家事動線もスムーズになり時間短縮できます。

壁付けのキッチンを採用。背後には、既存の柱を上手く取り入れてカウンターを造作。配膳台として十分利用できるスペースなので、スムーズに料理の準備をしていただけます。カウンター下には米びつやゴミ箱など隠したいものを収納できます。

リフォームデータ

住 ま い | 築30年
家 族 構 成 | ご夫婦・子ども様3人
リ フ ォ ム | 1階全面・店舗改装
工 期 | 約2ヶ月



お客様の嬉しい声
昔からの居間がキレイになり、奥の奥まで掃除が楽々。コンパクトに動かせたストレスも減りました。かなり古い家にも対応してくださる。イメージ通りの空間を作ってくれて、とても感謝・感謝の気持ちがあります。

担当者から
ご夫婦で営まれる理容室は、お2人の夢でもあったアジアンテイストな内装にことごとくご要望で、何度も打ち合わせさせて頂き、少しでも夢に近づけられるよう四苦八苦しました。仕上がりは常連さまにも好評で、私達も嬉しい限りです。いつまでもご夫婦仲良くお過ごしください。



西山・荒見

リフォームデータ

住 ま い | 築45年
家 族 構 成 | ご両親ご夫婦お子さま2人
リ フ ォ ム | 1階DK改装・その他改装
工 期 | 約2ヶ月



お客様の嬉しい声
間取りは何も変えてないですが、お部屋の明るさがすごいです。お部屋の掃除が楽々です。お部屋の掃除が楽々です。お部屋の掃除が楽々です。

担当者から
床下や木製建具による隙間風でとても寒くお困りでしたが、改修工事によって居室の気密性が向上し、とてもお喜びいただけました。



坪居・藤野 善

増築・改築・キッチン・風呂・洗面・トイレ・内装・外壁・屋根ふき替え・オール電化・外構(門扉・フェンス・車庫)など...
何でも相談に乗ります!相談・見積り無料!お気軽にお電話・ご来店ください。

LIXILリフォームショップ ライファ彦根



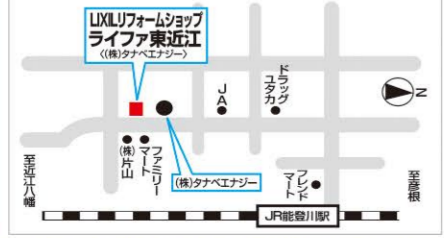
0120-288-126
TEL: (0749)-28-8123 FAX: (0749)-28-8124
〒522-0047 滋賀県彦根市日夏町1776-76
営業時間 9:00~17:30(水曜日 定休)



LIXILリフォームショップ ライファ東近江



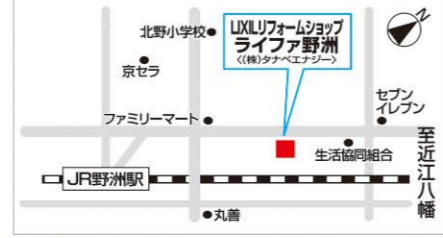
0120-288-026
TEL: (0748)-42-8358 FAX: (0748)-42-8359
〒521-1235 滋賀県東近江市伊庭町282-1
営業時間 9:00~17:30(水曜日 定休)



LIXILリフォームショップ ライファ野洲



0120-288-029
TEL: (077)-586-5571 FAX: (077)-586-5572
〒520-2352 滋賀県野洲市富波乙712-2
営業時間 9:00~17:30(水曜日 定休)



LIXILリフォームショップ ライファくさつ



0120-288-027
TEL: (077)-561-1505 FAX: (077)-561-1506
〒525-0027 滋賀県草津市野村4丁目10-16
営業時間 9:00~17:30(水曜日 定休)





住まいを引き立てる外観

「玄関が分かりにくく、お客様が来られた時に迷われる」とお悩みでした。増築されていたお部屋で玄関が隠れ、お家の前にはカーポートがあるので、どこが玄関が分かりにくいお家でした。

そこで、外から玄関までを結ぶアプローチを整備。将来のことも考え、緩やかなスロープにしました。駐車場とスロープとの境に段差ができたことで、玄関までの道がスッキリと分かりやすくなりました。入口には表札付きのポストも取付け、もう入口を迷われることはありません。入口のスロープを斜めに配置して、左右に花壇を設けました。季節の花々がお客様を明るく出迎えます。

ベランダの取替と同時に庇を新しく造作しました。既存のカーポートを覆う形に取り付けたことで、雨に濡れることなくお家に入ることができます。無垢の板材を使用した軒天は、やさしい風合いと上質なぬくもり感を演出してくれ、柔らかな空気をまといながら、緩やかなスロープがお客様を玄関へと招きます。



リフォームデータ

住 まい | 築42年
 家族構成 | ご夫婦・子ども様2人
 リフォーム | 外構・ベランダ・玄関庇・水廻り改装
 工 期 | 約1ヶ月



お客様の嬉しい声

トータルでデザインしてくる中で、
 安心してお任せできる。お家の雰囲気が良くなり、色合いもイロモロいい。すごく良い感じです。

担当者から

「カッコ良く、使いやすくして下さい!あとはお任せします!」とお任せ下さり、デザイン、使い勝手など工夫しながら提案させて頂きました。以前は玄関近くにポストがあったので知らない人が入り込んで物騒でしたが、門柱の方に組み込んだので安心してお過ごし頂けるようです。お客様にも好評との事で私たちも嬉しく思います。



大澤・楠神



大開口引戸 毎日の出入りを快適に

ご家族のご病気をきっかけに依頼に来られたN様。ご家族皆さまが暮らしやすいお住まいになるよう、ご希望をお伺いしながら一緒にプランしていただきました。

敷居が高くまたいで入らなければならなかった玄関。敷居を取り除いて段差を解消し、車いすの進入も可能になりました。左右の扉を開ける手間が必要な2枚両開き戸から大型ハンドルの袖付き2枚引戸に取り替えたことで、1回の動作で2枚の扉を開けることができ、スムーズに出入りできるようになりました。

元々和室だった居間は、落ちついた雰囲気の洋室へと姿を変えました。楽に座れるお部屋がよいというご要望に合わせて、掘りごたつをご提案。フローリングにも違和感なく溶け込んでいます。「カフェみたいになってお気に入りです!」とお子さまからお喜びの声を頂いています。



リフォームデータ

住 まい | 築40年
 家族構成 | おばあさま・ご夫婦・お子さま2人
 リフォーム | 水廻り・その他改装
 工 期 | 約2ヶ月



お客様の嬉しい声

こちらの思いを、
 紐ね取りたいです。
 本音に寄りかかってくれました。
 是非リフォームする時は、
 よろしく御座います。

担当者から

各部屋及び土間との段差がうまく解消出来、使いづらかったスペースが有効に収納として利用できた事に大変喜んで頂いて居ります。



坪居



既存スペースで快適キッチンに

「キッチンが狭く、冷蔵庫を開けるのも苦労しています。」と日頃からの悩みを話された奥様。奥様をはじめご家族皆さまが使いやすい動線になるようプランしていただきました。

間取りはそのまま使いやすいキッチンにしたいとご要望だったK様。既存のキッチンスペースの中で、いかに動きやすい動線を実現するか四苦八苦しましたが、シンクとコンロを前後に分けた二列配置キッチンにすることで解決。コンパクトなコンロ側の天板と合わせて家電収納と食器棚を壁際に配置でき、以前は奥まって開けにくかった冷蔵庫はキッチンからもダイニングからも使い易い場所に配置することができました。



キッチン前に造作した壁には、モザイクタイルを使用。光の当たり方によって色々な表情を見せるタイルの壁は、ご家族の癒しになることでしょう。

リフォームデータ

住 まい | 築40年
 家族構成 | ご両親・ご夫婦・お子さま3人
 リフォーム | LDK改装
 工 期 | 約1ヶ月



お客様の嬉しい声

娘の友達がお友達に来てくれて、キッチンで料理をしてリビングで楽しく話している様子を見て、リフォームに良かったと感じました。様々提案をいただいたら、素敵なお家が出来ました。感謝しています。

担当者から

以前は冷蔵庫が本当に使いづらい位置にあり、ご不便を実感しました。使いやすいキッチンをと提案させて頂いたのが、2列配置のキッチンです。冷蔵庫は台所からもダイニングからも使い易い場所に置く事が出来、奥さまをはじめご家族に喜んで頂けるキッチンスペースが出来上がりました。



荒見・寺村



お掃除楽々、キレイが続くくつろぎの空間

ご家族のご病気をきっかけに依頼に来られたN様。ご家族皆さまが暮らしやすいお住まいになるよう、ご希望をお伺いしながら一緒にプランしていただきました。

敷居が高くまたいで入らなければならなかった玄関。敷居を取り除いて段差を解消し、車いすの進入も可能になりました。左右の扉を開ける手間が必要な2枚両開き戸から大型ハンドルの袖付き2枚引戸に取り替えたことで、1回の動作で2枚の扉を開けることができ、スムーズに出入りできるようになりました。

元々和室だった居間は、落ちついた雰囲気の洋室へと姿を変えました。楽に座れるお部屋がよいというご要望に合わせて、掘りごたつをご提案。フローリングにも違和感なく溶け込んでいます。「カフェみたいになってお気に入りです!」とお子さまからお喜びの声を頂いています。



お掃除楽々、キレイが続くくつろぎの空間

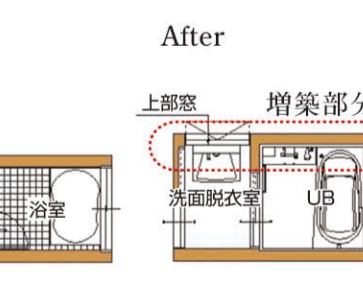
在来のお風呂が、狭く冬は寒いことにお困りだったM様ご家族。「広々暖かいお風呂にゆっくり入りたい」というご主人様の希望に合わせ、浴室と洗面脱衣室を増築して一坪タイプのユニットバスの設置をご提案しました。背の高いご主人様でもゆったり足を伸ばすことができるようになり、一日の疲れを癒すくつろぎの空間になりました。

アクセントパネルはご夫婦一致で気に入られた「ドロップレッド」。キレイな色でとても素敵です。ご夫婦お二人住まいのM様。これからのことを見据えて、浴槽内のハンドグリップや壁の手すりなど安全面にも配慮しています。増築によって洗面脱衣室も以前よりゆとりのある空間になりました。上部に換気窓を設置し、明るさと通風を確保しています。ドアも引き戸に変更し、出入りも楽になりました。



リフォームデータ

住 まい | 築31年
 家族構成 | ご夫婦
 リフォーム | 水廻り改装
 工 期 | 約2週間



お客様の嬉しい声

湯舟につかる時間が長くなり、リラックス出来るようになりました。掃除も楽になりました。

担当者から

トイレのデザインと機能性、日頃のお手入れの事にこだわっておられた奥様、浴室を大きくしたいと思われていたご主人様。お二人のご希望を叶えられて大変うれしく思います。



西川

リフォームを贈ろう。

大切なあの人に、感謝を込めて。その想いはさまざまなかたちとなって、住まいを笑顔で包み込みます。

暮らし快適。玄関ドアリフォーム。

ご存知でしたか? 玄関ドアがリフォームできること。工期間は「いつでも」から「ただいま」まで。リフォームをするなら、まずは玄関から。デザインはもちろん機能性も抜群の玄関ドアが、あなたの帰りをお待ちしております。

LIXILリフォームショップライフ Reform STYLE

住み続けてきた家をリフォームするとき、傷んだ場所を直すだけでなく、変化した家族構成やライフスタイルに合わせて間取りを変えたり、夢に描いていたインテリアを実現したり、さらに居心地の良い家になりたいと思いませんか? 女性プランナーは、そんなお客様の希望を女性ならではの細やかな視点でひとつずつ解決していきます。

わたしたちにお任せください

住まいのことをじっくり話せる相手がいる それがライフのリフォームです