

CASE 5  
野洲市 T様邸  
浴室・洗面  
改装工事

# こだわりの空間

# HAPPY LIFE!

Vol.23  
LIXILリフォームショップライフ  
彦根・東近江  
野洲・くさつ

ハッピー ライファ

素敵な暮らし応援します!

LIXIL 住まいのことなら  
リフォームショップ  
株式会社 タナベエナジー  
滋賀県知事許可(特-24)第42009号  
滋賀県知事登録(特)第2488号



①  
②  
③

経年の劣化もあり水廻り改装をご希望だったT様。インテリアを重視したイメージで奥様こだわりの造作洗面が可愛らしく、優しい感じに仕上がりました。  
カウンター材は平田タイル。貝殻のような風合いとベージュの組み合わせがアクセントとして際立っています。  
お手持ちの照明器具と鏡や飾り棚もきれいに納まった奥様のトータルコーディネート。花柄の壁紙は以前のクロスをそのまま活かして、ご夫婦で正面の壁塗りと扉の塗装をされたこだわりの空間が完成しました。

①  
浴室はLIXILアライズ。ボディシャワーが楽しめるシャワーパネルアクアネオパックをご採用されました。頭の上からと正面からお湯をあびることができ、湯舟につかるのと同じように全身にが温まります。大量の空気を混ぜて吐水されるので、節水効果もバツグンです。アクセントパネルは洗面室と雰囲気を合わせたパール調のエlegantモザイク柄に。

Before



# 庭を愛でる和室

ダイニングとの間仕切りを取ってキッチンから一続きとした和室は、ご家族が寛がれるゆったりとした空間になりました。縁側のある和室を1室にすることでお部屋が明るくなり、四季折々のお庭の景色も楽しめます。

屋根裏に隠れていた大きな梁を見せたいとご主人様のご希望により打合せを重ね、天井を上げ勾配をとった仕上げとしました。どっしりとした梁の存在感と開放感のある空間が魅力です。

湿気にお悩みだった押入は和室と共に床下をコンクリートで打設し断熱材を入れました。



CASE 1  
野洲市 S様邸  
1階 和室・水廻り改装

お客様のご声  
担当から  
奥様のセンスが光る素敵な洗面が出来上がりました。末永くご愛顧の程、よろしくお願い致します。 松山・柴野

ダイニングとの間仕切りを取ってキッチンから一続きとした和室は、ご家族が寛がれるゆったりとした空間になりました。縁側のある和室を1室にすることでお部屋が明るくなり、四季折々のお庭の景色も楽しめます。屋根裏に隠れていた大きな梁を見せたいとご主人様のご希望により打合せを重ね、天井を上げ勾配をとった仕上げとしました。どっしりとした梁の存在感と開放感のある空間が魅力です。湿気にお悩みだった押入は和室と共に床下をコンクリートで打設し断熱材を入れました。

リフォームデータ  
住まい | 築30年  
家族構成 | ご両親・ご夫婦・子ども様2人  
リフォーム | 1階和室・水廻り改装  
工期 | 約2ヶ月

http://www.lifa-tnb.com/

リフォームデータ  
住まい | 築24年  
家族構成 | ご夫婦・子ども様1人  
リフォーム | 浴室・洗面改装工事  
工期 | 約2週間

シャワーパネル アクアネオパック

お客様のご声  
担当から

増築・改築・キッチン・風呂・洗面・トイレ・内装・外壁・屋根ふき替え・外構(門扉・フェンス)など...  
滋賀県で4店舗展開! 相談・見積り無料! お気軽にお電話・ご来店ください。

LIXILリフォームショップ ライファ彦根  
LIXILリフォームショップ ライファ東近江  
LIXILリフォームショップ ライファ野洲  
LIXILリフォームショップ ライファくさつ

お客様の嬉しい声  
担当から  
「今までより景色が眺めやすくなりました。色とりどりの景色が眺めやすくなりました。色とりどりの景色が眺めやすくなりました。色とりどりの景色が眺めやすくなりました。」



富永・柴野

CASE 2  
野洲市 T様邸  
全面改装

# ずっと暮らしてみたいかった カジュアル和モダン

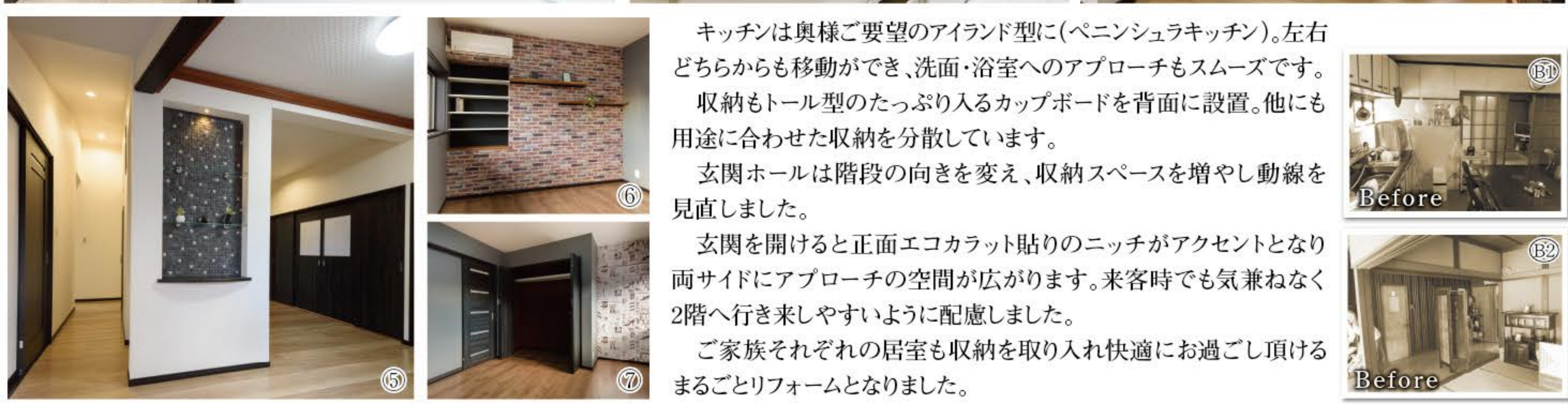
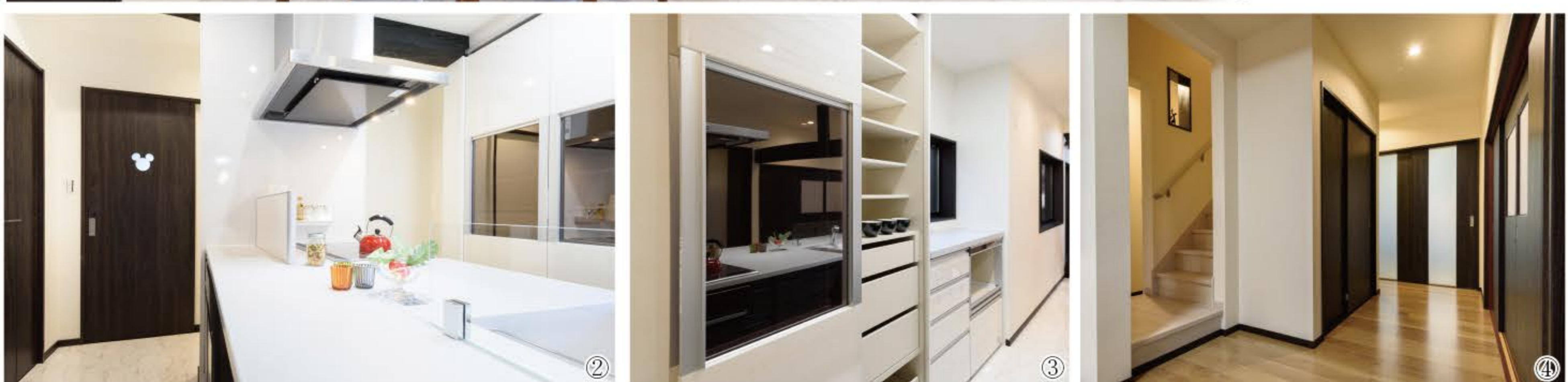


家族構成の変化に伴い、使わなくなっている部屋を有効に利用できる間取りにしたいとご希望だったT様。

古くなった水廻りを新しく現代に合った生活スタイルにリフォームしました。

3部屋をワンフロアにしたLDKは、広々とした空間でご家族、ご親戚、ご友人など大勢集まれるお施主様にぴったりの仕上がりとなりました。将来的な家族の変化にも対応できる間取りとなりました。

①



キッチンはお客様ご要望のアイランド型に(ペニンシュラキッチン)。左右どちらからも移動ができ、洗面・浴室へのアプローチもスムーズです。収納もトール型のたっぷり入るキャブボードを背面に設置。他にも用途に合わせた収納を分散しています。

玄関ホールは階段の向きを変え、収納スペースを増やし動線を見直しました。

玄関を開けると正面エコカラット貼りのニッチがアクセントとなり両サイドにアプローチの空間が広がります。来客時でも気兼ねなく2階へ行き来しやすいように配慮しました。

ご家族それぞれの居室も収納を取り入れ快適にお過ごし頂けるまごリフォームとなりました。



**リフォームデータ**

住まい	築36年
家族構成	お母様・ご夫婦・子ども様1人
リフォーム	全面改装
工期	約3ヶ月半



**お客様の嬉しい声**  
外観と内観の違いに皆さんお褒め下さいました。主人は「お風呂が」とても気に入っており私は「家の動線」の所に「とても喜んで」おります。息子「いろいろ考えた」自分の思い通りの部屋に「存分に」喜んでます。母は「トイレが広くて、お風呂が」お風呂の下で。いろいろお褒め下さいました。お褒めありがとうございます。

**担当者から**  
ご家族の寛ぎの空間が生まれ、快適にお過ごし頂き嬉しく思います。完成したお住まいを大変気に入って頂きありがとうございます。ありがとうございました。  
柴野・松山

CASE 3  
彦根市 F様  
トイレ改装工事

# 居心地のよい理想のトイレ空間

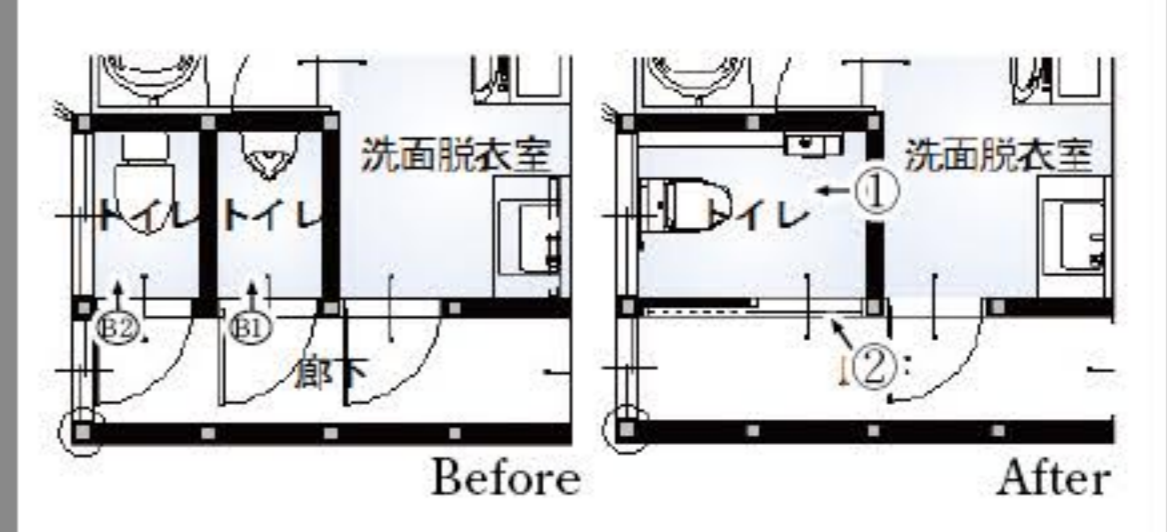


小便器・大便器で区切られスペースが狭く、掃除がしにくいとお悩みでした。臭いも気になられていた小便器を撤去して1室に変更。扉は片引き戸にして廊下との段差を無くしました。将来的に車椅子の利用も可能な安心設計です。使いやすさを考えたセミオーダー収納キャビネットは、座ったままでも取り出しやすい、女性にうれしい収納です。



**リフォームデータ**

住まい	築25年
家族構成	ご夫婦・子ども様2人
リフォーム	トイレ改装工事
工期	約6日

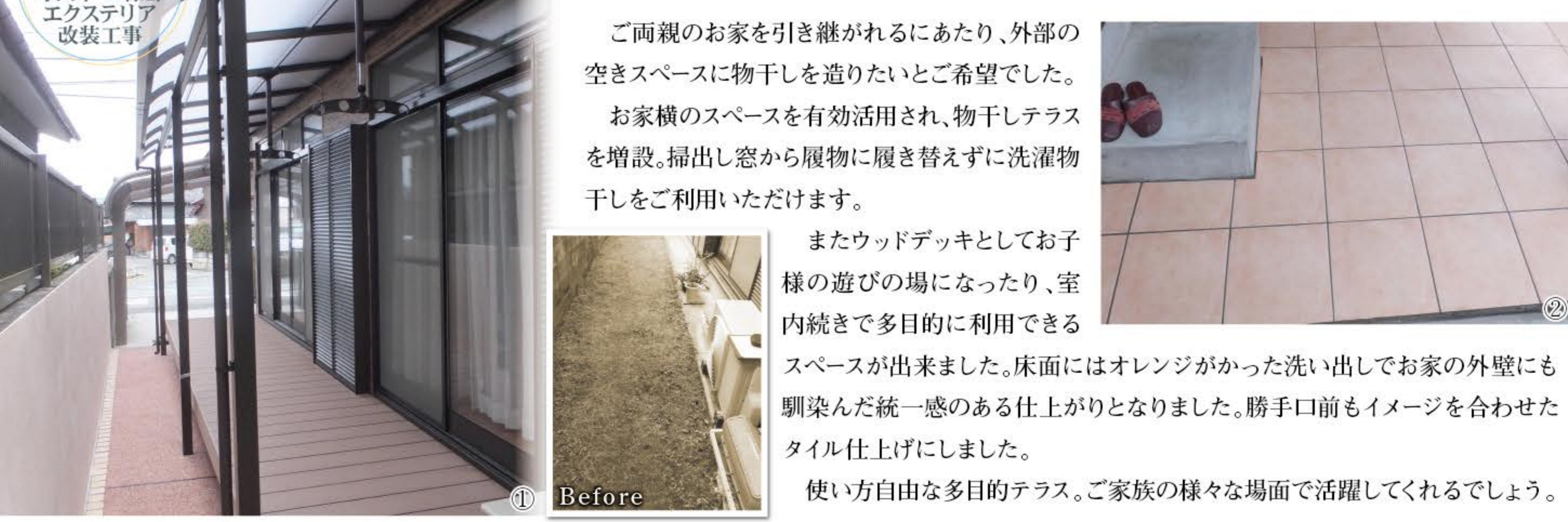


**お客様の嬉しい声**  
新しいお風呂に使うお風呂のいいお風呂にしたい。掃除がしやすくてお風呂に入ってます。お風呂のリフォームでいいお風呂にしたい。お風呂のリフォームでいいお風呂にしたい。お風呂のリフォームでいいお風呂にしたい。

**担当者から**  
既存の廊下廻りの仕上と違和感の無い様にされたことと事で、腰壁に固くて水に強くお手入れのしやすい素材を選定し、床には拭き取りが容易な素材を使用。清潔感を保てる空間に仕上がりました。  
坪居

CASE 4  
守山市 M様邸  
エクステリア  
改装工事

# ほっとする 多目的テラス



ご両親のお家を引き継がれるにあたり、外部の空きスペースに物干しを造りたいとご希望でした。お家横のスペースを有効活用され、物干しテラスを増設。掃出し窓から履物に履き替えずに洗濯物干しをご利用いただけます。

またウッドデッキとしてお子様の遊びの場になったり、室内続きで多目的に利用できるスペースが出来ました。床面にはオレンジがかった洗い出しでお家の外壁にも馴染んだ統一感のある仕上がりとなりました。勝手口前もイメージを合わせたタイル仕上げにしました。

使い方自由な多目的テラス。ご家族の様々な場面で活躍してくれるでしょう。

**リフォームデータ**

住まい	築28年
家族構成	ご夫婦・子ども様1人
リフォーム	エクステリア改装工事
工期	約1ヶ月



**お客様の嬉しい声**  
お風呂にいいお風呂にしたい。お風呂にいいお風呂にしたい。お風呂にいいお風呂にしたい。お風呂にいいお風呂にしたい。お風呂にいいお風呂にしたい。

**担当者から**  
この度はありがとうございました。エクステリアに関しては、実際に施工させて頂いたお宅をご覧頂き工事に至りました。打合せはいつも楽しく、工事中も色々とお褒め頂き感謝しております。  
松山

**オレンジクラブ**

暮らしを彩るワークショップと住まいに役立つセミナー

6/4(日)・17(土)  
「観葉植物寄せ植え教室」開催いたしました。

**ライフスタイルコンパス**

「リフォームでしたいこと」はみつかりますか?

「ライフスタイルコンパス」は、普段の暮らしに関する32項目のアンケートにお答えいただき、お客様自身の潜在的な思いを引き出し、最適なリフォームを「リフォームコンシェルジュ」がご提案します。

**全面リフォーム 新築二世**

リフォームしたいけど、いくらかかる?

「新築二世®」は、全面リフォームによる現状回復にとどまらず、住宅に最新の性能をプラスすることでご家族の思い出を大切に受け継ぎながら、快適さ・安心がプラスされた暮らしへとグレードアップ。リノベーション費用の目安をつかみやすくご提案します。

**LIXILリフォームショップライフ Reform STYLE**

住み続けてきた家をリフォームするとき、傷んだ場所を直すだけでなく、変化した家族構成やライフスタイルに合わせて間取りを変えたり、夢に描いていたインテリアを実現したり、さらに居心地の良い家になりたいと思いませんか?

女性プランナーは、そんなお客様の希望を女性ならではの細やかな視点でひとつずつ解決していきます。

わたしたちにお任せください

住まいのことをじっくり話せる相手がいる。それがライフのリフォームです。