

おかげさまで 全国リフォームコンテスト 6年連続受賞!



HAPPY LIFE!

Vol.22
LIXILリフォームショップライフ
彦根・東近江
野洲・くさつ



LIXIL 住まいのことなら
リフォームショップ
株式会社 タナベエナジー
滋賀県知事許可(般-24)第42009号
滋賀県知事登録(ろ)第2488号

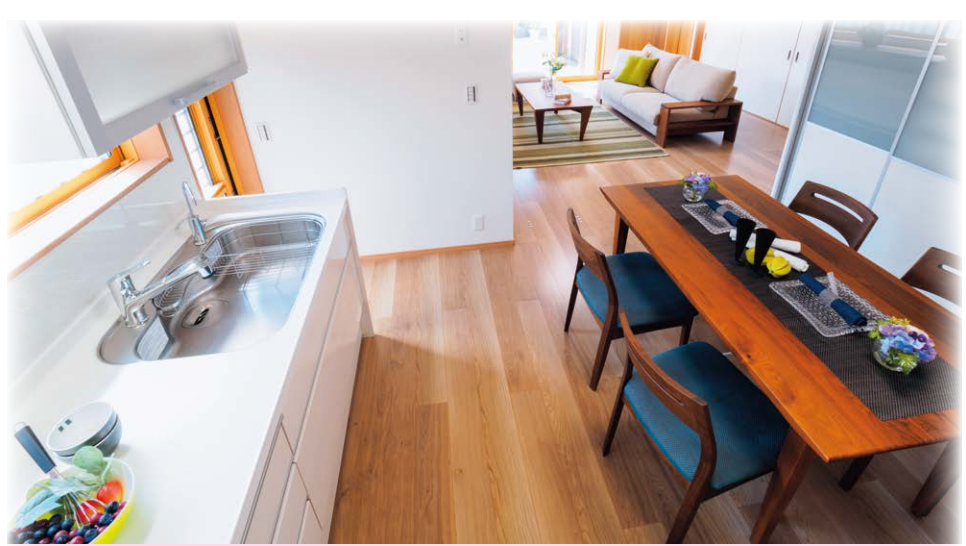
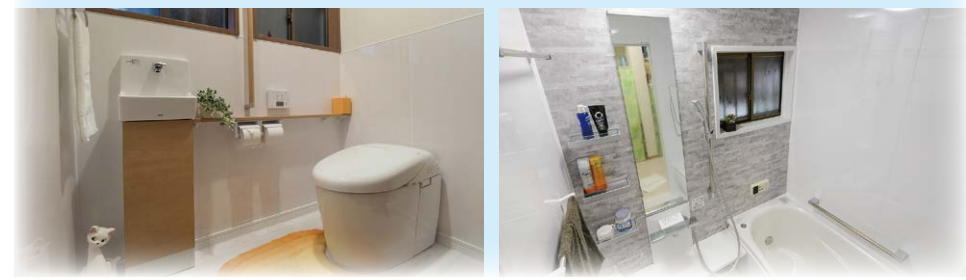
全国リフォームコンテスト
受賞しました



吹抜け天井で解放感たっぷりのLDK



ユーティリティー中心の暮らしやすい家



大人家族のゆとりの生活



玄関がわからなかった家



CASE 1
彦根市 K様邸
1階水廻り改装



水廻りの老朽化に悩まれていたK様。家族構成に合わせた落ち着いた住まいをご希望されていました。

「リビングが狭く、ストレスのない家に住みたい」というご希望から、10㎡の増築で家族が全員集まっても適度な距離を保てるよう配慮しました。個々に別々の事をしていてもくつろぐことができ、LDKに集合して快適に過ごせます。

輝きのある白い壁紙・杉板調の床で部屋全体ホワイトナチュラルにまとめた内装にアクセントクロスを施しました。

工事後は天井を高く感じるようになり、広々として気持ちが良い、「キレイに保つために以前よりも掃除するようになった」とお喜びいただきました。

二列配置のキッチンに変更したことで、2人でもゆったりと効率よく作業できます。リビングの一角に設けたパソコンコーナーは、収納棚を上部に取り付けているので、すっきり片付き、集中できる空間となりました。

大人家族が充実して暮らせる住まい



ホワイトを基調にまとめた寝室は、朝の光が射し込むとお部屋が柔らかな光に包まれ、新鮮な気持ちで朝を迎えられます。天井高いっぱい収納を設け、すっきり整った空間に仕上がりました。

増築・改築・キッチン・風呂・洗面・トイレ・内装・外壁・屋根ふき替え・外構(門扉・フェンス)など...
滋賀県で4店舗展開! 相談・見積り無料! お気軽にお電話・ご来店ください。

LIXILリフォームショップ ライファ彦根

TEL: (0749)-28-8123 FAX: (0749)-28-8124
〒522-0047 滋賀県彦根市日夏町1776-76
営業時間 9:00~17:30(水曜日 定休)

LIXILリフォームショップ ライファ東近江

TEL: (0748)-42-8358 FAX: (0748)-42-8359
〒521-1235 滋賀県東近江市伊庭町282-1
営業時間 9:00~17:30(水曜日 定休)

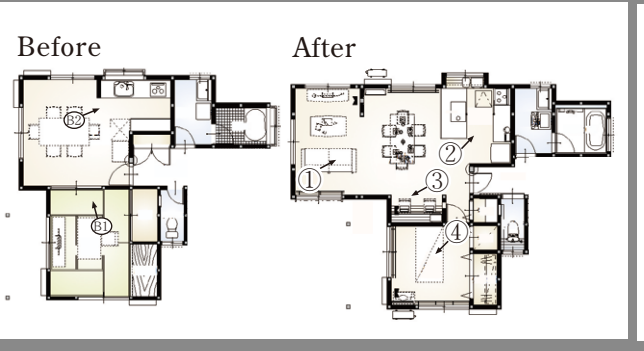
LIXILリフォームショップ ライファ野洲

TEL: (077)-586-5571 FAX: (077)-586-5572
〒520-2352 滋賀県野洲市富波乙712-2
営業時間 9:00~17:30(水曜日 定休)

LIXILリフォームショップ ライファくさつ

TEL: (077)-561-1505 FAX: (077)-561-1506
〒525-0027 滋賀県草津市野村4丁目10-16
営業時間 9:00~17:30(水曜日 定休)

リフォームデータ
住 ま い | 築29年
家 族 構 成 | ご夫婦・子ども様2人
リ フ ォ ー ム | 1階水廻り改装
工 期 | 約1ヶ月半



お客様の嬉しい声
一先、カーを使いながら
ほぼ同等予算内で「プランニング」
して下さり、満足感があります。
打ち合わせから最後まで、
ていねいに誠実に対応して下さい、
終止安心感もありました。

担当者から
耐震性を充実させながら広々とした空間
を保てるよう、かつ、ご高齢の方が住ま
れる事を前提に、
出来るだけ出入口の開口を広げる
様に心掛けました。

坪居・藤野

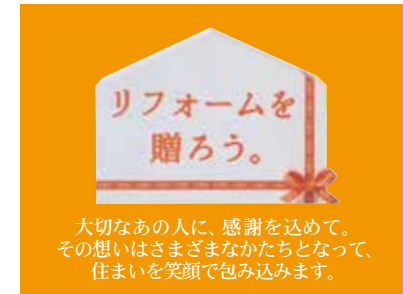
CASE 2
野洲市 Y様邸
1階親世帯全面
改装

息子様ご夫婦からご両親へ贈る リフォーム



すでに二世帯リフォームをしてお住まいでしたが、親世帯の水廻り改装が出来ていなかったY様邸。今回は、息子様ご夫婦がご両親のためにリフォームをされました。

当初は、続き間の和室そのまま、北側の水廻り部分のみの改装をご希望でしたが、「寝室が寒い」とのお悩みと、お孫様と楽しく過ごす場所が暗い場所では満足いただけないのではとの思いで、明るい和室リビングとするプランをご提案。「思ってもないプラン!」とご満足いただきました。開放的で明るくなったLDKは、お母様によりいっそうご家族の時間を大切に、楽しくお過ごしいただける空間になりました。



家事動線の中心に配置したキッチン。眺めも一新して、お孫様たちとも対話を楽しめるLDKになりました。お料理上手なお母さまにとっても喜んでいただきました。玄関の横にリビングと続き間の和室ができ、大人数の集まりにも重宝していただけます。「妹家族も集まれる場所ができ母は大好きなお菓子作りやお料理を振る舞って賑やかになりました」と息子様ご夫婦にもご満足いただいています。



広くて寒く、他の場所に物入れが少ないため、洗面脱衣室が物置状態になっていました。暗い廊下の間取りを見直し、無駄のない水廻りスペースをプラン。節水・省エネ・清掃性に加わった新たな設備機器を設置しました。お父様とお孫様と一緒に新しくなったお風呂に入られるのも楽しみの一つの事。ご家族の笑顔があふれるお住まいが完成しました。



リフォームデータ
住 ま い | 築27年
家 族 構 成 | ご両親
リ フ ォ ー ム | 1階親世帯全面改装
工 期 | 約1ヶ月半



お客様の嬉しい声
予算内でお風呂と洗面脱衣室のベストを提案して下さり、お母様やお孫様の女性目線でのプランを提案して下さる姿が、本当にリフォームの楽しさを感じました。お風呂が寒い入浴に悩んでいたお母様も毎日のお風呂がいつも楽しいお風呂になりました。

担当者から
ライフスタイルコンパスを基に違った2つのプランをご提案させて頂きました。新しい生活を楽しく頂ければ幸いです。

柴野・松山

オレンジクラブ

住まいと暮らしに役立つセミナー
女性プランナーとイベントを交えてゆっくりにお住まいの事などお話できる会を開催。

ライフスタイルコンパス

「リフォームでしたいこと」はみつかりますか?

「ライフスタイルコンパス」は、普段の暮らしに関する32項目のアンケートにお答えいただき、お客様自身の潜在的な思いを引き出し、最適なリフォームを **リフォームコンシェルジュ** がご提案します。

全面リフォーム 新築二世

リフォームしたいけどいくらかかるの?

「新築二世®」は、全面リフォームによる現状回復にとどまらず、住宅に最新の性能をプラスすることでご家族の思い出を大切に受け継ぎながら、快適さ・安心がプラスされた暮らしへとグレードアップ。リノベーション費用の目安をつかみやすくご提案します。

CASE 3
近江八幡市 H様邸
玄関増築



お子様が増えて、荷物も増えてきたため、収納が足りなくなってきたとお困りだったH様。また、玄関に日が差さず、暗いのもお悩みでした。

元の玄関部分はホールとして増床し、シューズクローゼットを新しく増築しました。暗くお困りだったため、南側と東側の2か所に新しく窓を設け、風通しと日当たりがよくなるようにしました。

シューズクローゼットには、小さなお子様でも出し入れのしやすい、オープン式の棚を設置。入ってすぐ、玄関の一番目立つところには、飾り棚付のオーダー家具を設置しました。「見せる」と「しまう」を用途によって使い分けた、たっぷり収納の玄関になりました。



リフォームデータ
住 ま い | 築10年
家 族 構 成 | ご夫婦・子ども様3人
リ フ ォ ー ム | 玄関増築、ガレージ
工 期 | 約1ヶ月半



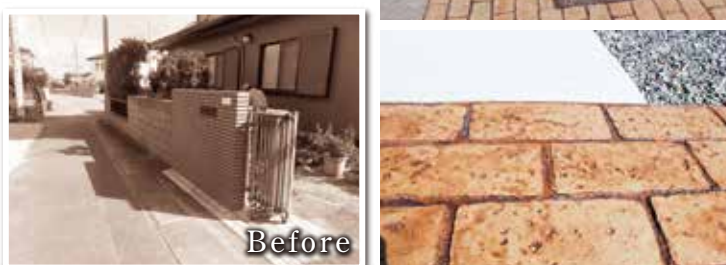
担当者から
ひとつひとつこだわって、サイズや色、素材などを選んで頂きました。既存部分との組み合わせで、難しい部分もありましたが、喜んで頂け何よりです。

楠神

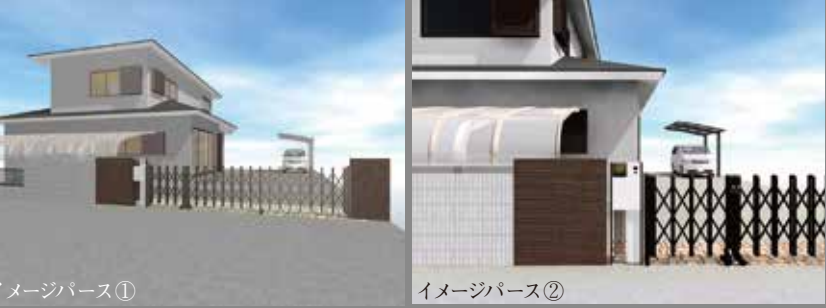
CASE 4 狭い道路へのアプローチをスムーズに



5.1mの開口がある伸縮門扉を取り付け、自家用車の出入りがスムーズになるよう何度も位置具合を検討しました。縦長にカーポートを新設したので、自転車もゆったり置いて頂けます。レンガ調のスタンプレコングリートが玄関先のアクセントになっています。



リフォームデータ
住 ま い | 築22年
家 族 構 成 | ご両親・ご夫婦・子ども様1人
リ フ ォ ー ム | 外構工事
工 期 | 約20日



お客様の嬉しい声
門扉の開閉も音も、出入りの際になりました。小さなリフォームを頼みましたが、何度も足を運んで頂き丁寧な対応に感謝しています。

担当者から
商品選びも吟味され大阪のショールームにも足をお運び頂きました。ご満足頂けとても嬉しく思います。

松山・柴野

LIXILリフォームショップライフ Reform STYLE

住み続けてきた家をリフォームするとき、傷んだ場所を直すだけでなく、変化した家族構成やライフスタイルに合わせて間取りを変えたり、夢に描いていたインテリアを実現したり、さらに居心地の良い家になりたいと思いませんか?

女性プランナーは、そんなお客様の希望を女性ならではの細やかな視点でひとつずつ解決していきます。

わたしたちにお任せください

住まいのことをじっくり話せる相手がいる それがライフのリフォームです