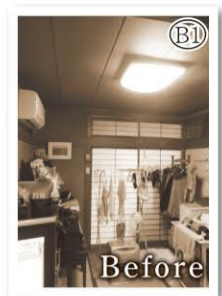


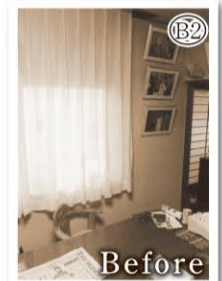
CASE 5  
草津市 S様邸  
1階全面改装



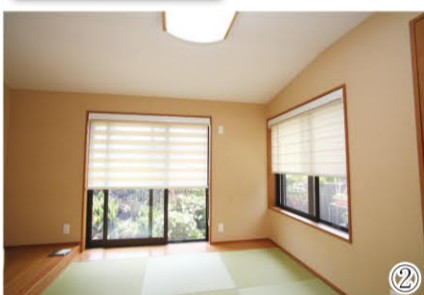
# いい距離感と 一体感のある住まい



今回のリフォームは、「狭く、寒い浴室を快適な空間にしたい」という思いがきっかけ。年を重ねた時のことを考え過ぎしやすい空間にしたいと、1階全面改装を決定されました。



和室2間を繋げ、広々のリビングダイニングに改装。ゆったりとした広さがあり、ご家族で和やかに過ごしていただけます。ソファを置けるようになったことで、立ち座りも楽しくつろぐことができます。

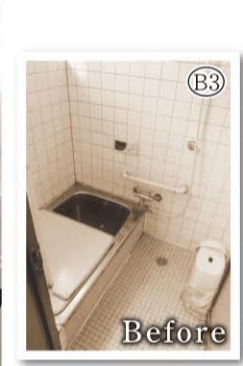


和の雰囲気を残すため、リビングの隣に和室を増築。和モダンに仕上げ、リビングに違和感なく溶け込んでいます。来客時の応接間としても、お庭を眺めながらゆったりと過ごす場所としてもお使いいただけます。ご主人はこれを機に、お庭造りに勤しんでおられます。

a sense of unity ①



足を伸ばすことができず床が冷たく寒いお風呂は、1.25坪の広々としたユニットバスに。断熱性に優れ、寒い冬でも暖かくゆったりとおくつろぎいただけます。浴室暖房乾燥機を取り付けてあるので、雨の日などはお風呂で洗濯物を干していただけます。



**リフォームデータ**  
住 ま い 築28年  
家 族 構 成 ご夫婦・お子さま2人  
リ フ ォ ム | 1階全面改装  
工 期 | 約2ヶ月



お客様の嬉しい声  
お風呂、キッチン、洗面、トイレ、内装、外壁、屋根ふき替え、オール電化、外構(門扉・フェンス・車庫)など...  
何でも相談に乗ります!相談・見積り無料!お気軽にお電話・ご来店ください。

担当者から  
ご提案させていただいたプランを気に入って下さり、リフォームを行う運びとなりました。住みながらの工事でご家族皆さまには多々ご協力をいただきました、誠にありがとうございました。完成後には「大満足!」というお言葉をいただき、嬉しい気持ちでいっぱいです。  
松山

増築・改築・キッチン・風呂・洗面・トイレ・内装・外壁・屋根ふき替え・オール電化・外構(門扉・フェンス・車庫)など...  
何でも相談に乗ります!相談・見積り無料!お気軽にお電話・ご来店ください。

**LIXILリフォームショップ ライファ彦根**  
TEL: (0749)-28-8123 FAX: (0749)-28-8124  
〒522-0047 滋賀県彦根市日夏町1776-76  
営業時間 9:00~17:30(水曜日 定休)

**LIXILリフォームショップ ライファ東近江**  
TEL: (0748)-42-8358 FAX: (0748)-42-8359  
〒521-1235 滋賀県東近江市伊庭町282-1  
営業時間 9:00~17:30(水曜日 定休)

**LIXILリフォームショップ ライファ野洲**  
TEL: (077)-586-5571 FAX: (077)-586-5572  
〒520-2352 滋賀県野洲市富波乙712-2  
営業時間 9:00~17:30(水曜日 定休)

**LIXILリフォームショップ ライファくさつ**  
TEL: (077)-561-1505 FAX: (077)-561-1506  
〒525-0027 滋賀県草津市野村4丁目10-16  
営業時間 9:00~17:30(水曜日 定休)

# HAPPY LIFE!

Vol.19  
LIXILリフォームショップライファ  
彦根・東近江  
野洲・くさつ

ハッピー ライファ  
素敵な暮らし応援します!



LIXIL 住まいのことなら  
リフォームショップ  
株式会社 タナベエナジー  
滋賀県知事許可(般-24)第42009号  
滋賀県知事登録(い)第2488号

CASE 1  
東近江市 H様邸  
1階全面改装



# 懐かしさを残した 落ち着く住まい

お母さまのお部屋がダイニングキッチンに隣りあり、ご家族が集えるスペースがなかったH様邸。ご家族それぞれが気兼ねなく快適に過ごせる住まいになるようにとご希望されていました。

お母さまが使われていたお部屋は、キッチンと繋げてLDKに改装。ゆったりとした時間が流れ、ご家族の笑顔が集います。

元々あった襖はそれほど痛んでおらず、完成した住まいを見てそのまま使うことに。やわらかい花柄はリビングに良く合い、やさしい雰囲気を演出して、がらりと変わった空間の中にも慣れ親しんだ空気を感じることができました。

お近くにお住まいのお孫さまを預かり、子守をされることもあるご家族。広くなったリビングにベビーベッドを置くことができるようになり、ご家族皆さまでかわいいお孫さまの成長を見守っていただける大変喜んでおられます。

remember fondly



以前のキッチンには収納スペースが少なく、調理器具をしまうことができませんでした。キッチンの収納に加え、背面にはカップボードを新設。作業効率も上がりお皿など出し入れしやすく、また収納量もアップしました。

奥さまの念願だった、キッチンリフォーム。「使いやすいになった」とご満足いただいています。

お母さまのお部屋は、日の当たる南側に増築しました。キッチンの隣なのでいつでも様子を伺うことができ、ご夫婦は安心してそれぞれの時間を過ごしていただけます。

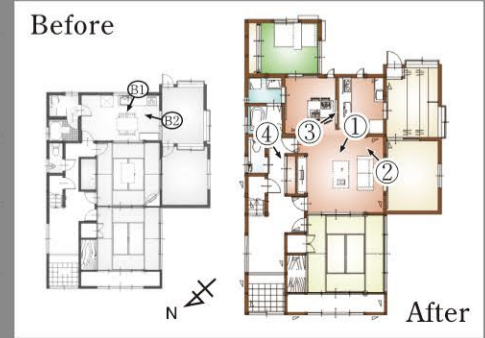


懐かしい空気を残しつつ、新たに使いやすい住まいに生まれ変わりました。



室内にあった押入を半分ずつに分け、室内側はテレビを置くスペースに、廊下側は3連引戸の収納にしました。棚の高さは入れる物に合わせて動かせるので、たっぷりときれいに収納できます。室内側のスペースにはテレビボードが収まり、お部屋もすっきりとした印象になりました。

**リフォームデータ**  
住 ま い 築30年  
家 族 構 成 お母さま、ご夫婦  
リ フ ォ ム | 1階全面改装  
工 期 | 約1ヶ月半



お客様の嬉しい声  
新しいリビングが家族全員で楽しく過ごせるように、お孫さまの成長を見守っていただけるように、お母さまの部屋を広くて使いやすいように工夫していただきました。お電話して相談させていただきます。

担当者から  
工事前にはご家族で囲んで出かけるリビングがなく、夕食後はそれぞれ各自の部屋で過ごされていました。リビングが欲しいとのご要望から工事が始まり、ご家族がゆったりとつろげるLDKを実現されました。今ではお孫さまのベビーベッドをリビングに置かれ、毎日楽しく生活されています。ご家族が集まれる空間は本当に素敵です。  
荒見・寺村





# 「ぐるぐる回れる」 おばあちゃんと暮らす家



「部屋が細かく区切られ、使っていない場所がある。子育てがしやすく家族みんなの様子を感じられる住まいにしたい。」とのご要望から始まった今回のリフォーム。動線と収納を重視しながらご提案していききました。

使用頻度の少ない和室2間を繋げ広々としたLDKに。キッチンから、リビングを見渡すことができ、家族の様子を見ながら、家族と会話をしながら、料理の準備をすることができます。

対面キッチンにはカウンターを造作し、お料理中の手元が見えないよう配慮。階段下のデッドスペースには、家電収納のスペースを設け、生活感が出ないように工夫を凝らしています。

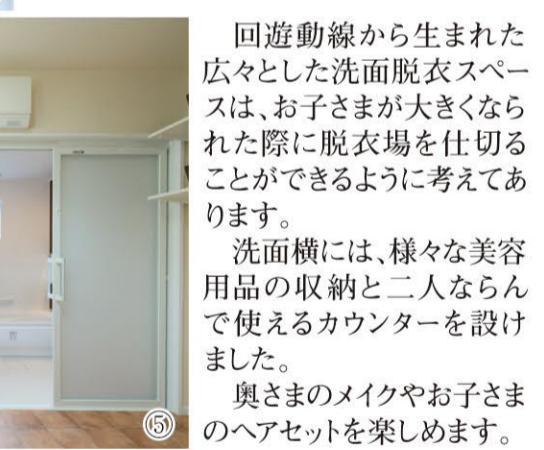
来客中も、散らかりを気にすることなく、快適な空間で楽しめます。さらに、ぐるりと回れる動線をプラン。行き止まりがなくなったことで、家事動線が短くなり、スムーズに家事をこなせる間取りになりました。

パントリーと洗面脱衣室を繋げたことで、キッチンにいてもお子さまの声が届きます。どこにいても気配を感じられ、安心して家事ができるようになりました。お子さまは、家の中をのびのびと動き回れると、お喜びです。

快適な広々リビングにはご家族とお友達が集い、コミュニケーションと絆が自然と育まれます。できたてのお料理を並べ、楽しい会話と笑顔が広がります。



feel familiar



和室に仏壇を移動させて、明るい内装に仕上げました。和紙のブラインドが今風の新しい内装を引き立てます。玄関から近く、おばあさまが気兼ねなくご友人を招くことができます。飾り棚の下に設けたスペースは、座布団や仏具を収納することが可能。必要な時にさっと出せる、便利な収納です。

回遊動線から生まれた広々とした洗面脱衣スペースは、お子さまが大きくなられた際に脱衣場を仕切ることができるように考えてあります。洗面横には、様々な美容用品の収納と二人ならんで使えるカウンターを設けました。奥さまのメイクやお子さまのヘアセットを楽しめます。

**リフォームデータ**  
住 ま い | 築26年  
家 族 構 成 | おばあさま、ご夫婦、お子さま2人  
リ フ ォ ー ム | 1階全面改装  
工 期 | 約2ヶ月



お客様の嬉しい声  
リビングが広がったので友人も集まる家になりました。スタッフの方、職人の方、みなさんとても親切で、とても楽しいリフォーム期間になりました。

担当者から  
構造上抜けない柱や壁を考慮しながら使いやすい間取りへと、1階全面改装を行いました。主要な部分のサッシを交換し、床暖房の設置で冬場の底冷えもなく、快適にお過ごしいただける空間に仕上がりました。



## おかげさまで5年連続リフォームコンテスト入賞!

おかげさまでリフォームコンテストに5年連続入賞することができました。これもひとえに地域の皆様のご支援とご指導の賜物と深く感謝申し上げます。お客様のご希望にそった住まいをご提案するため、理想の暮らしを叶えるため、お一人お一人としっかりと向き合い、よりよい住まいづくりのご提案をして参りました。その中で、わが社の提案力も日々向上し、今回、リフォームコンテストにおいて5年連続入賞することができました。日々の努力を怠らず、前進し続けてきた証であると実感しております。お客様に愛され、育てて頂き、ここまで成長することが出来ました。お客様のより良い住まいづくりの夢を叶えるため、現状で満足することなく、これまで以上に成長していけるよう切磋琢磨して参ります。長年のご愛顧に感謝いたしますとともに、各位のご期待に添うべく邁進努力いたす所存でございますので、何とぞ倍日の御指導御鞭撻のほど、お願い申し上げます。



代表取締役社長 田邊 善司

## おしゃれな飾り棚 空間に彩りをプラス



築25年が経ち、水廻りが古くなってきたことがリフォームのきっかけとなったO様邸。奥さまがキッチンに立つ間はコミュニケーションがとれず、孤立していることを気にかけられていたやさしいご主人。コミュニケーションの取りやすい対面キッチンを中心としたLDKをご提案いたしました。

リビングとキッチンを繋げる際構造上取ることのできない柱があったため、耐力壁を設置。エコカラットを貼り、棚を取り付けました。飾り棚には趣味のコレクションを並べ、住まいに彩りを与えます。対面キッチンは、裏と表で色を変えました。キッチン側は柔らかなブラウン系でシックな印象に。対面側はアプリコット色にし、華やかな印象を与えます。

ご家族の遊び心がつまった、こだわりの住まいの完成です。



**リフォームデータ**  
住 ま い | 築26年  
家 族 構 成 | ご夫婦  
リ フ ォ ー ム | 1階LDK・水廻り改装  
工 期 | 約2ヶ月



お客様の嬉しい声  
スタッフさん、職人さん、こちらの注文、質問にすぐ対応していただき細かいご対応にも一筋に納得のよい住まいになりました。ありがとうございました。



担当者から  
何事も即決のご夫婦で、工事がスムーズに運びました。耐震性を向上させながら、LDKの広い空間を造ることができ、また水廻りへの動線もスムーズになり大変喜んでいただきました。



## ナチュラルな住まい 射し込む光と吹き抜ける風



今回のリフォームは、母屋と隣接している離れの部分を息子さまご夫婦の新居としてリフォームいたしました。

和室2間、縁側、床の間を広くとしたLDKに改装。ワンルームになったことでお互いの声が届き、ご夫婦2人のおだやかな時間をお過ごしいただけます。掃出しの大きな窓からはたくさんの光が射し込み、明るい空間になりました。また、室内に物干しスペースを確保。新しく窓を取り付け、リビング側から中が見えぬようドアを新設しました。来客がない時はドア・窓を開放することで、空気の通り道ができ、心地よい風がやさしく頬に触れます。

一度にたくさんの人を招待したいと、楽しみにしておられるご夫婦。明るく風が通る広々リビングにはやさしい空気が流れ、心地よく過ごせる住まいになりました。



**リフォームデータ**  
住 ま い | 築20年  
家 族 構 成 | ご夫婦  
リ フ ォ ー ム | LDK改装  
工 期 | 約2ヶ月



お客様の嬉しい声  
素敵な家にしてもらえて良かったです。落ち着いた感じで生活しています。いろいろなアドバイス、配慮をして頂き、短期間の間にすばらしい空間を造って頂き有難うございました。

担当者から  
ワンフロアで広々とした明るいLDKに仕上がりました。観葉植物が大好きな奥様に広い空間で楽しんで頂けると幸いです。大変喜んで下さっている様子で、私たちもとても嬉しいです。



## LIXILリフォームショップライフ Reform STYLE

住み続けてきた家をリフォームするとき、傷んだ場所を直すだけでなく、変化した家族構成やライフスタイルに合わせて間取りを変えたり、夢に描いていたインテリアを実現したり、さらに居心地の良い家になりたいと思いませんか？女性プランナーは、そんなお客様の希望を女性ならではの細やかな視点でひとつずつ解決していきます。



住まいのことをじっくり話せる相手がいる それがライフのリフォームです