

LIXIL

かんたんリフォームで、
#おうち時間を幸せに

かんたんリフォームで、 #おうち時間を幸せに

新型コロナウイルス感染拡大の影響により、
私たちのこれまでの「いつも」は一変しました。

リモート社会へと一気にシフトし、
これまで経験したことがないほど在宅時間が増えた、
という方も多いのではないのでしょうか。

長期化も予想されているWithコロナ時代、
在宅時間増加を前提とした「いつも」を、
いかに快適・健康・安心・安全に過ごしていくか。
LIXILは、新しい暮らし方・新しい働き方に向けた、
リフォームアイデアをご提案。

在宅ライフも、在宅ワークも、家族一人ひとりの、おうち時間を幸せに。
LIXILは、これからの時代の幸せないつも、を支えていきます。

いつもを、幸せに。 LIXIL

CONTENTS

No. ~~01~~ タッチレス水栓なら、
触らないから汚れない。



No. ~~02~~ 「玄関開けたらすぐ手洗い」を、
わが家のルーティーンに。



No. ~~03~~ ラクラクお掃除で、
トイレをいつも清潔に。



No. ~~04~~ 湿度をコントロールして、
お部屋をカラッと快適に。



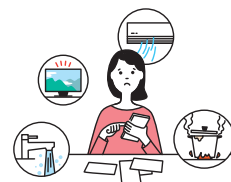
No. ~~05~~ キッチン収納量アップで、
ストック食材もすっきり。



No. ~~06~~ “おうちスパ”で、
至福のリラックスタイムを。



No. ~~07~~ 節水アイテムに交換して、
水道光熱費を賢く節約。



#おうち時間を幸せに

No. 01

タッチレス水栓なら、 触らないから汚れない。

たとえば、お料理をするときや手を洗うとき、
どうしても気になってしまうのが水栓（蛇口）のハンドル。
手をキレイに洗い流したとしても、水を止めるときに
再び汚れが付いてしまっは、やはり不安なものです。
より安心してキッチン作業や手洗いをするためには、
手で触れる必要のないタッチレス水栓（自動水栓）がおすすめです。

こんなお悩み
ありませんか？



水を止めるときに、
また手が汚れそうで、
衛生面がちょっと心配…

おすすめ
リフォーム
for 戸建住宅 | for マンション

キッチン用タッチレス水栓 ナビッシュ

センサーに手をかざすだけで吐水 /
止水ができ、汚れた手でも触れずに
ラクラク操作できます。浄水器付タイ
プもご用意。



乾電池式で
電気工事
不要

洗面化粧台 ルミシス

タッチレス水栓「ナビッシュ」を選択す
れば、手を差し出すだけでラクラク吐水。
手を洗った後は、自動で止まるので
汚れが再付着する心配もありません。



COLUMN

手動水栓の場合、汚れが手に再付着してしまうことも…



#おうち時間を幸せに

No. **02**

「玄関開けたらすぐ手洗い」を、 わが家のルーティーンに。

帰宅したらすぐに洗面所で手洗い・うがい!

家族の健康を守るためには、健やかな生活習慣が大切です。

でも、洗面所に行く間に、扉を開けたり、照明のスイッチをつけたり、

手を洗う前にいろいろな所を触りがち…。

玄関の一角に手洗い場を設ければ、家に帰ってすぐに手洗いができます。

こんなお悩み
ありませんか?

帰宅したら、
室内のどこにも触らずに、
手を洗いたいのに…



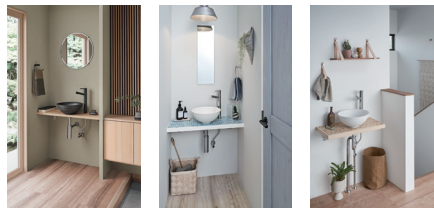
どこでも手洗

素材の魅力あるアイテムを自由に組み合わせ、玄関や廊下、トイレなどちょっとしたスペースに設置できるコンパクトな手洗です。



空間にすっきり収まるサイズ

＼玄関でも!／ ＼廊下でも!／ ＼階段横でも!／



コンパクトドレッサー エスタ

奥行きコンパクトだから、限られたスペースでも、すっきりと納まります。



玄関空間にも調和する家具調デザイン



#おうち時間を幸せに

No. **03**

ラクラクお掃除で、 トイレをいつも清潔に。

家族みんなが1日に何度も使用する「トイレ」。

いつでも清潔に快適に使いたいです、お掃除するのも大変です。

清掃性にこだわった最新のトイレに替えれば、

お掃除の手間もグッと減って、トイレをキレイに保ちやすくなるはずです。



おすすめ
リフォーム
戸建住宅 | マンション

落ちるんです。100年クリーン アクアセラミック

従来の陶器ではできなかった「ガンコな水アカ」も「汚物」もどちらも落とせる、お掃除ラクラクな衛生陶器です。



黒ずみ・くすみに強い

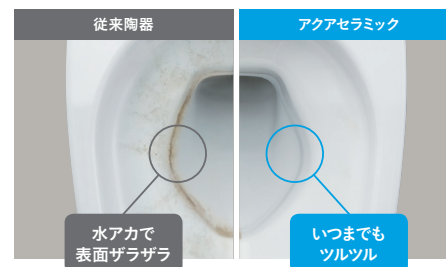
リング状の黒ずみや便器のくすみの原因となるガンコな水アカがこびりつきません。

※定期的にお掃除しない場合、汚れが付着する場合があります。

汚れが落ちる

陶器表面がとて水になじみやすいので、洗浄するたび、お掃除するたびに汚物汚れを浮かせて洗い流します。

※汚れが残る時は、スポンジやお掃除ブラシでこすってください。



100年 クリーン AQUA CERAMIC

※100年クリーンとは：同一部位の摩擦回数2往復で年間365日お掃除した場合。お掃除ブラシで約7万回(100年相当)の往復を想定しています。

COLUMN

新品の美しさ続く「アクアセラミック」採用のおすすめトイレ。



シンプルなデザイン、先進の機能を搭載したタンクレストイレ。



パッと交換で、トイレ空間スッキリ、キャビネット付トイレ。



流線的で使いやすいデザインにこだわったタンク付トイレ。

#おうち時間を幸せに

No. 04

湿度をコントロールして、 お部屋をカラッと快適に。

梅雨の時期や夏になると、気になるのがお部屋のジメジメ。洗濯物も乾きにくい、ジメツとした空気はやっぱり不快なものです。目には見えないけれど、快適さを大きく左右する「湿度」。夏のジメジメに悩まされない心地よい室内環境を手に入れるためには、湿度を適切にコントロールすることが大切です。室内がカラッとすれば、カビ・ダニの繁殖の抑制も期待できます。

こんなお悩み
ありませんか？

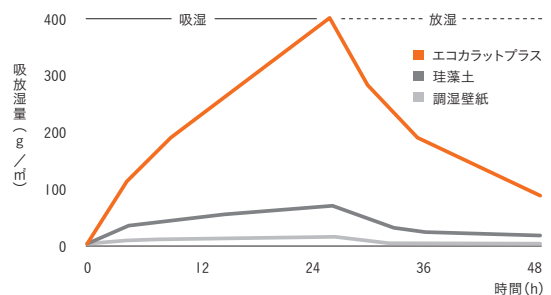
外出はなるべく
控えたいけど、
家の中はジメジメ
して不快だし…



おすすめ
リフォーム
for 戸建住宅 | for マンション

調湿壁 エコカラット プラス

エコカラットプラスは、うれしい空気と暮らしをつくる壁材です。快適な湿度に保とうとする調湿機能を持ち、気になるにおいや有害な物質も低減します。



珪藻土の約6倍の調湿効果

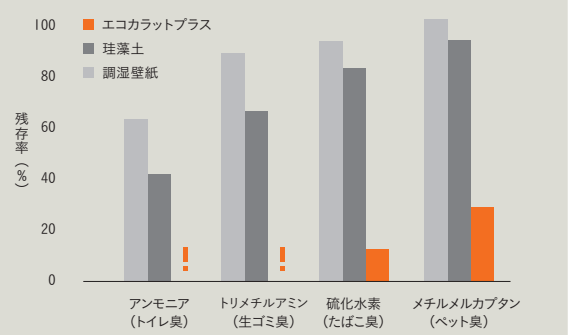
湿度が高い時は湿気を吸収し、乾燥している時は湿気を放出。優れた調湿性能で快適な湿度を保ちます。

※試験結果は当社試験(相対湿度50%→90%→50%にした時の吸湿 / 放湿量を測定)によるものです。部屋の使用条件、気象・換気などの環境条件によって異なります。

COLUMN

においまで、 すっきりした部屋へ。

トイレ、生ゴミ、たばこ、ペット。家で過ごす時間が増えると、さまざまな生活臭が気になるもの。エコカラットプラスはそれらにおいの原因となる成分を吸着し、珪藻土や壁紙より短時間ですっきり脱臭します。



! エコカラットプラスのアンモニア、トリメチルアミンの残存率は、検出限界以下です。
※試験結果は当社試験(各種においガスを入れた袋の中に試験体を設置し、初期と5時間経過後のガス濃度を測定)によるものです。部屋の使用条件、気象・換気などの環境条件によって異なります。

#おうち時間を幸せに

No. **05**

キッチンの収納量アップで、 ストック食材もすっきり。

外出の頻度を減らすために、食料品や日用品を
まとめ買いしているというご家庭も多いのではないのでしょうか。
でも、買い置きがストックが増えてくると、その置き場にも困るもの…。
キッチンに何でもどんどん収納できるスペースがあれば問題解決。
すっきりと片付いた快適な空間で、存分にお料理を楽しめます。

こんなお悩み
ありませんか？

キッチンまわりが、
買い置きした食材で、
ごちゃごちゃに…



おすすめ
リフォーム

for 戸建住宅 | for マンション

システムキッチン リシェルSI

さまざまな収納を組み合わせ、
食材も食器もたっぷりしまえる収納力抜群の
キッチンです。



2ウェイクローゼット



収納はたっぷり。見た目はすっきり。
取り出しやすさも抜群。

コーナークローゼット



コーナーを収納として活かせる
ウォークインタイプのパントリー。

スライドストッカー



足もとの引出しはストック品の
収納にも便利です。

COLUMN

お料理・後片付けがスイスイはかどる機能が充実！

セラミックトップ



熱やキズ、汚れを気にせず作業が
できるから調理がはかどります。

ひろびろWサポートシンク



2段レーンとシンクサポートが調理
と後片付けをWでサポートします。

ハンズフリー水栓



洗いたい物や手を差し出すだけで
水が出て、離すと止まります。

#おうち時間を幸せに

No. **06**

“おうちスパ”で、 至福のリラックスタイムを。

自宅にこもる時間が増えて、ストレスを発散する機会もない…。

そんな方は、これまで自宅で当たり前にご過ごしてきた時間を、

少し特別な時間に変えてみてはいかがでしょうか？

たとえば浴室をリラクゼーションにこだわったくつろぎ空間にすれば、

自宅にしながら、スパにいるような至福の時間を味わえます。

こんなお悩み
ありませんか？

たまには
息抜きしたいけど、
遠出するのは、
気が引けるし…



おすすめ
リフォーム
for 戸建住宅 | for マンション

システムバスルーム スパージュ

わが家のお風呂を、極上の温泉リゾートに。「湯を、愉しむ。時を、味わう。」をコンセプトに、くつろぎの空間と体験を提案するバスルームです。



アクアフィール[肩湯]



肌をなでるお湯で、かつてない快感入浴を満喫できます。

アクアタワー[打たせ湯]



心地よいあの「打たせ湯」の感触を再現しました。

アクアタワー [オーバーヘッドシャワー]



高級ホテルで味わう、リラックスしたシャワータ임을。

COLUMN

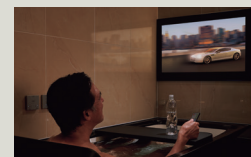
バスタイムをさらに充実させるアイテムいろいろ。

ベンチカウンター



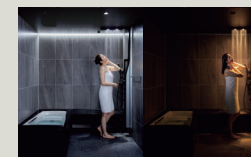
すぐにお湯が使えるシーンだから、全身のお肌のお手入れも気持ちよくこなせます。

アクアシアター



臨場感ある映像と天井から降り注ぐサウンドで、快適なバスタイムをお楽しみください。

アクアタワーライト



朝の爽やかなシャワーや就寝前のくつろぎのシャワーなど、心地よいシャワータ임을演出。

#おうち時間を幸せに

No. 07

節水アイテムに交換して、水道光熱費を賢く節約。

炊事や手洗いの回数が増えたり、トイレの利用頻度が増えたり、家族みんなの在宅時間が増えると、毎月の水道光熱費もかさみがち…。だからといって、日常生活の中でそれらを削るのは難しいもの。節水・省エネタイプのアイテムに交換すれば、これまでの暮らし方を変えなくても、しっかり節約できます。

こんなお悩み
ありませんか？



おすすめ
リフォーム
for 戸建住宅 | for マンション

トイレ

超節水トイレ

少ない洗浄水量ながら強力で洗い流す超節水便器。ECO5で大8L便器に比べ約49%の節水が可能です。



ECO5
超節水トイレシリーズ
ECO5便器 (大5L/小3.8L)

浴室

プッシュ水栓 (アライズ用)

プッシュ操作で簡単に吐水・止水ができることにより、約48%の節水・省エネが可能です。



浴室

エコアクアシャワー (スイッチ付)

節水・節湯と浴び心地のよさを両立しました。約48%の節水・省エネが可能です。



キッチン

ナビッシュ (エコセンサー付)

湯と水の使い分けがしやすいエコセンサー付ナビッシュなら、約47%の省エネが可能です。



洗面所

エコハンドル 水栓

お湯を無意識に使うことがないため、ムダな給湯エネルギーを削減。約30%の省エネが可能です。



いつもを、幸せに。

LIXIL