

採風

気になる空気をリフレッシュ。



玄関は、ジメジメ・ニオイがこもりがち。
でもドアを開けっ放しにするのは不安…

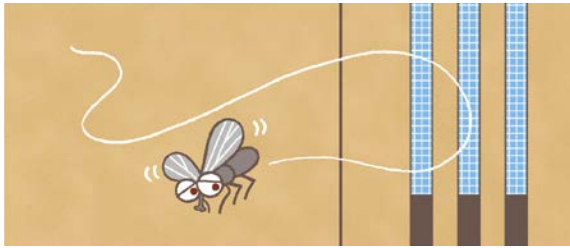
湿気がこもってカビが心配…

換気したいけど開けっぱなしは…

わが家のニオイは大丈夫かな？

カギを閉めたまま、換気が可能。

網戸付で虫もガード



採風部分には網戸がついているので、虫が侵入する心配もなし！
虫が特に気になる夏場も、安心して採風できます。

防犯対策も万全



ドアのカギを閉めたまま採風できるうえ、採風部分には格子を
あしらうことで、外から手を差し込めないようガードします。

断熱性能ごとに2種類の開閉タイプをご用意。

断熱仕様 縦すべりタイプ

縦に長い窓から、たっぷり風を採り入れられます。



採風部分も
開け閉めカンタン！*



レバーを上げて上下2カ所の
ロックを同時に解錠

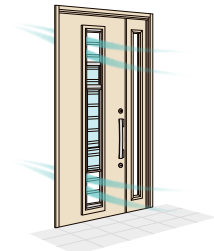


ハンドルを手前に引く



アルミ仕様 上げ下げタイプ

上下から風を採り込みます。



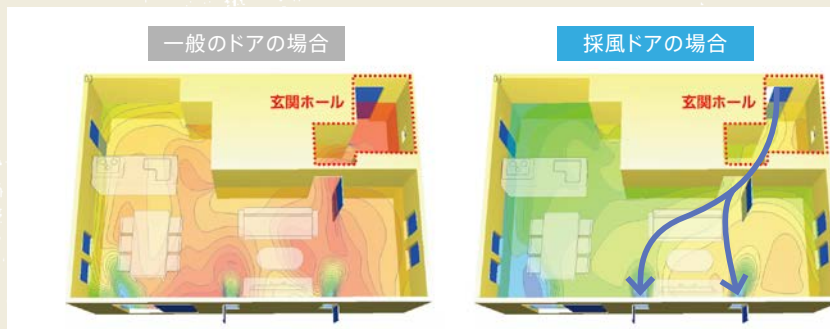
上下に窓を動かして、開閉。*



※外出時や、在宅時でも長時間ドアから離れるときは、必ず障子を閉めてロックを施錠してください。

#おうち時間を幸せに

玄関の風通しを良くすることで、夏でも涼しく快適に。



▼採風ドアの特長を
動画でCheck

