

用途にあわせて選べる様々なナビッシュをご用意！
バリエーションの一部をご紹介します



クールな印象を与えるお洒落なブラックカラー



浄水器ビルトイン型ブラックA109タイプ
 ナビッシュハンズフリー

お湯を無意識に使わない
 省エネに繋がるエコセンサー



エコセンサー付 A9タイプ
 ナビッシュハンズフリー
 ナビッシュ

従来品と比較して
省エネ効果 約31%*

※詳細はWebページをご覧ください。



どんなリフォームもお気軽にどうぞ!!

- バスルーム ● キッチン ● トイレ ● 洗面化粧台
 ● 玄関ドア・窓 ● 屋根・太陽光 ● リノベーションなど

LIXIL リフォームショップは 地域に密着した
 住まいのプロフェッショナルです。



安心の LIXIL プラント
 全国約 **540** 店舗で展開中!
 LIXIL リフォームショップ **検索**

安心のリフォームは私たちにあまがせください!

「触れずにカンタン・楽になる!」 清潔で便利なタッチレス水栓!

調理中に
 汚れた手で水栓に
 触りたくない



水栓に触れずに
 止水・止水が可能!



浄水の使い分けも
 タッチレスで
 できるの?



浄水と原水の使い分けも
 カンタンで便利!



画像:株式会社 LIXIL

シンク作業
 スイスイ
 はかどる♪
 新しい生活様式に合った水栓
触らないからキレイ!
 女おうち時間と幸せに
 詳しくは中面へ

水栓の
交換だけ!

タッチレス水栓なら**いつも清潔**で
毎日のシンク作業も**楽になる♪**

キッチン用 タッチレス水栓

ナビッシュハンズフリー

ナビッシュ

ココが
ズゴイ!

タイトに
check!



POINT 1

センサーに
手をかざすだけで
吐水・止水が可能!

水栓に**触水**がに**カンタン**操作

先端 タッチレス スイッチ



POINT 2

2つのセンサーで
浄水・原水の
使い分けもカンタン♪

各センサーに手をかざすだけの
カンタン操作

浄水専用 先端タッチレススイッチ



浄水センサー

浄水のみを
吐水



湯水センサー

ハンドル位置
に応じて湯水
を吐水

POINT 3

拭き掃除がしやすいスカート状の
台座で**お掃除も楽々♪**

お掃除楽々台座

動画で
check!



お好みに合わせて選べる**2タイプ**をご用意

1 ナビッシュハンズフリー

手やモノを感知して
吐水・止水する
自動センサー付き



先端
タッチレス
スイッチ

自動センサー

浄水器
ビルトイン型
A10917°



黒い物



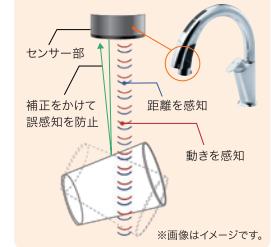
鏡面の物



透明の物

自動センサーのしくみ

これまでの
センサーで感知
しづらかったものも
感知精度が向上!



※自動センサーの場合、
対象物の色の濃度や形によっては
感知しにくいことがあります。

※画像はイメージです。

2 ナビッシュ

電源不要の乾電池タイプもあります

センサーに手をかざして
吐水・止水する



先端
タッチレス
スイッチ

浄水器
ビルトイン型
A6917°



乾電池式
タイプなら

電気工事不要で
リフォームにオススメ!



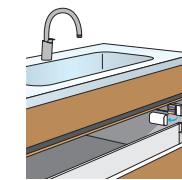
乾電池式
B6タイプ



別売り乾電池
単1形2本



交換お知らせ機能付



電池寿命は
約1年!

※電池寿命は、水栓の使い方
や頻度、設置環境により多少
前後します。

♪タッチレス水栓に変えて**便利・快適な暮らし**に♪