

ロフトのある部屋

東京都 Y様邸

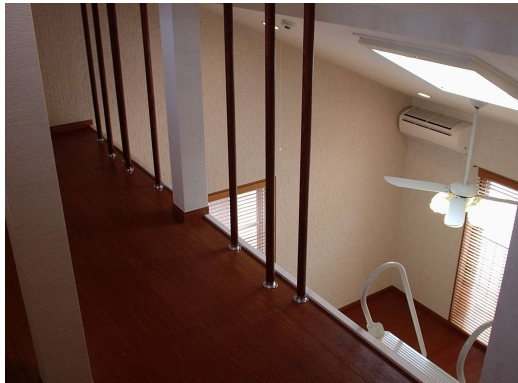
天窗から明かりをとり、ロフトも明るくなりました

施工後



ロフトの手摺をアットランダムに付ける事でおしゃれな空間になりました。
入口は、スケルトンドアにし、明かりを取り入れオープンな部屋にしました。

施工後



ロフトから見た感じです。

施工後



階段を使わない時はコンパクトに。

お気軽にお問い合わせください。

INAX リフォーム **LIFA**

ライフ市川北

(株式会社中川工務店)

272-0803 千葉県市川市奉免町57番地

TEL:047-337-0430

FAX:047-337-0288

E-mail:lifa@con-nakagawa.co.jp