

# 何の日？

## 4月は本に関する日がいろいろ

4月は、本に関する記念日がいろいろとあります。

2日は、明治5年に、東京・湯島で日本初の官立公共図書館ができたことから、「図書館開設記念日」とされています。また、昭和25年4月30日に図書館法が公布されたことから、4月30日が「図書館記念日」に制定されました。

23日は「子ども読書の日」。子どもが積極的に読書活動をする意欲を養ってほしいという思いから定められました。

本の世界は面白い！

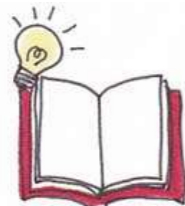


4月2日は「国際子どもの本の日」。童話作家・H.C.アンデルセンの誕生日でもあるそうです。

### 読書の良いところ

読書は、リラックス効果をもたらし、ストレス解消が期待できるのだそうです。また、想像力が高まるのはもちろん、読解力が磨かれるメリットもあります。さらに、メタ認知機能(自分を客観的に見ることができる能力)が高まるといったことも。ぜひゆっくりと読書してみたいはかが？

あ！  
あの本に良いこと  
書いてあったな！



読書によって、日々を暮らすうえでのヒントをもらえたり、視野が広がるといった良いこともあります♪

今月中川工務店スタッフ

## 最近の生活は...



中川 隆

グリーン住宅ポイントは、リフォームでも充分に使えますので、お客様に還元できる様な提案をしたいと考えています。右頁をご参照ください。



大井手 康弘

コロナでいつもと違うマスク生活も一年になり、これが普通に感じるのは嫌ですね。外で思いっきり春を感じ、気兼ねなく人と会える日が早く来る事を祈る日々です。

## 数独

6	9					2		
		5				4		
	2							
3				1		8	6	5
7				8				3
2	1							7
				9				1
				3	7		9	
6	3							

### 前号の解答

4	3	5	8	6	9	1	7	2
1	7	2	3	4	5	6	9	8
9	8	6	7	1	2	4	5	3
8	1	9	4	5	3	2	6	7
2	4	7	6	9	8	3	1	5
6	5	3	1	2	7	9	8	4
3	6	4	5	7	1	8	2	9
7	9	8	2	3	6	5	4	1
5	2	1	9	8	4	7	3	6

千葉県市川市奉免町57  
TEL:047-337-0430 FAX:047-337-0288  
http://www.con-nakagawa.co.jp  
E-mail:lifa@con-nakagawa.co.jp

熟語探し答え: 正念場



# 季節のお便り

LIXILリフォームショップ  
中川工務店  
TEL:047-337-0430  
FAX:047-337-0288

No.47

お客さまに伝えたい店の思いや、LIXILリフォームショップ 中川工務店が、知っておくとちょっとお得な情報をお届けします。

2021年3月15日発行

### 今月の社長ひとこと



中川 修

今年は春の訪れが早い気がしませんか。市川市の工事で里見公園内のトイレの建て替えを行い日々の移り変わりを楽しく見ていたのが感じたのか？公園内では様々な草花が楽しめます。2月には梅、河津桜3月にはソメイヨシノやサトザクラ5月にはバラが満開になります。遠出はなかなかできなくても日々の散歩でリフレッシュできる季節になりました。また、長い在宅で気になる箇所等ありましたらご相談ください。



河津桜(里見公園)

## グリーン住宅ポイント制度(国土交通省)

2020年12月15日～2021年10月31日までに工事請負契約を締結した方限定

### <対象住宅>

- ・省エネルギー性能のある新築、改築等
- ・断熱ドア、節水型トイレ、バリアフリー等工事をとものうリフォーム

#### ① 開口部の断熱改修

大きさの区分	ガラス交換※1		内窓設置※2		外窓交換		ドア交換	
	面積※3	1枚あたりのPt数	面積※4	1箇所あたりのPt数	面積※4	1箇所あたりのPt数	面積※4	1箇所あたりのPt数
大	1.4㎡以上	7,000Pt	2.8㎡以上	20,000Pt	開口:1.8㎡以上 引戸:3.0㎡以上	28,000Pt	-	-
中	0.8㎡以上 1.4㎡未満	5,000Pt	1.6㎡以上 2.8㎡未満	15,000Pt	-	-	-	-
小	0.1㎡以上 0.8㎡未満	2,000Pt	0.2㎡以上 1.6㎡未満	13,000Pt	開口:1.0㎡以上 1.8㎡未満 引戸:1.0㎡以上 3.0㎡未満	24,000Pt	-	-

※1: ガラス交換は、換気扇は付かず、交換するガラス1枚あたりに限ります。  
※2: 内窓設置は、換気扇は付かず、設置するガラス1枚あたりに限ります。  
※3: ガラス交換は、換気扇は付かず、交換するガラス1枚あたりに限ります。  
※4: 内窓設置は、換気扇は付かず、設置するガラス1枚あたりに限ります。

#### ② 外壁、屋根、天井又は床の断熱改修

区分	外壁		屋根・天井		床	
	全体改修	部分改修	全体改修	部分改修	全体改修	部分改修
全体改修	100,000Pt/戸	50,000Pt/戸	32,000Pt/戸	16,000Pt/戸	60,000Pt/戸	30,000Pt/戸

#### ③ エコ住宅設備の設置

エコ住宅設備の種類	太陽熱利用システム	節水型トイレ	高断熱浴槽	高効率給湯機	節湯水栓
発行Pt数	24,000Pt/戸	16,000Pt/台	24,000Pt/戸	24,000Pt/戸	4,000Pt/台

■ 太陽熱利用システム、高断熱浴槽、高効率給湯機  
⇒ 設置台数によらず設置を行った設備の種類に応じたポイント数を発行

■ 節水型トイレ、節湯水栓  
⇒ 設置を行った設備に応じたポイント数に、台数を乗じたポイント数を発行

#### ④ バリアフリー改修

対象工事の種類	手すり設置	段差解消	廊下幅の拡張	ホームエレベーターの新設	車椅子対応の設置
発行Pt数	5,000Pt/戸	6,000Pt/戸	28,000Pt/戸	150,000Pt/戸	17,000Pt/戸

※合計50,000ポイント以上で登録申請可能になります

※詳細は今後発表される予定です

## Health

## 季節湯を楽しみましょう



### 桜湯のつくりかた

- ①桜の樹皮を剥いで刻み、天日干して乾燥させます。
- ②乾燥させた樹皮をお茶パック用などの袋に入れ、鍋で水から10~20分煮出します。
- ③煮汁と袋を浴槽に入れます。

### 4月、5月の季節湯の良いところ

4月の季節湯「桜湯」は桜の樹皮を使いますが、フラボノイドが含まれ、あせもなど、肌トラブルに良いと言われています。やわらかな香りは、リラックス効果もありますね。5月の季節湯「菖蒲湯」は、アヤメ科の花菖蒲とは違い、サトイモ科の菖蒲の葉を使います。菖蒲の根に血行促進や疲労回復に良いとされる成分が多く含まれているそうです。

季節が移ろうこの時期、お風呂でリラックスして体調を整えたいですね。そこで、お風呂で季節感を楽しむ、日本に昔からあるお風呂文化「季節湯」を取り入れませんか？ここでは、4月と5月を紹介します。

### ●4月は桜湯

桜湯は、桜の樹皮を使います。江戸時代に、中国の漢方を参考につくられ、お肌を健やかに保つのに良いと言われています。

### ●5月は菖蒲湯

さわやかな香りが特徴の菖蒲の葉。この香りが邪気を払うと言われています。端午の節句が近づくと、スーパーなどでも見られますね。

端午の節句には、男の子の健やかな成長を願うために、頭に菖蒲の葉を巻いて入る風習もありますね



菖蒲は「勝負」、武道・武勇を重んじる「尚武」に通じるとも言われています。

※お肌に合うか心配な方は、お風呂の湯をコットンなどにしめらせ、腕の内側などに数分貼るなどしてご確認ください。  
※入浴時に刺激などを感じる場合は、すぐに洗い流してください。

市販の入浴剤を楽しむのも良いですね!



### 菖蒲湯のつくりかた

スーパーなどで見られる菖蒲の葉を、そのまま浴槽に入れても良いですし、長すぎる場合は、2つか3つに折って不織布の袋などに入れても良いです。

## かんたんレシピ

## えびとしらすのかき揚げ

教えてくれた人…尾田衣子さん  
料理研究家。料理教室「アシェットドキヌ」主宰。ル・コルドンブルー東京ほかで料理を学び独立。身近な食材で手軽に作れる料理に定評がある。  
<http://ryo-ri.net/>

### 材料

(4個分)

- エビ…小12尾、しらす…30g、玉ねぎ…1/4個、クレソン…1束
- 小麦粉…50g、マヨネーズ…大さじ1、冷水…80ml、揚げ油…適量
- レモンくし切り…2個、塩…適量



エビのぷりっとした食感と甘みにさわやかなクレソンの香りがマッチ♪ 春らしいメニューです。

①えびは背ワタを取り、殻をむく。玉ねぎは薄切りにし、クレソンは粗切りにする。

②マヨネーズに水を加えて混ぜ、小麦粉を合わせてざっくりと混ぜる。

③②に①、しらすを加えて混ぜ4等分し、お玉に乗せて1つずつ170度の揚げ油に静かに入れて揚げる。

④お皿に盛りつけ、レモンのくし切りと塩を添える。

※揚げ衣に、卵ではなく、マヨネーズを使うことで、軽い揚げ上がり&食感が楽しめます。

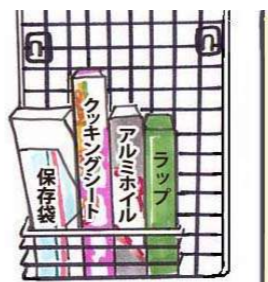
※油に入れて具が広がったら、素早く寄せましょう。

## 快適Life

おうちにあるさまざまなデッドスペースを活用してみませんか？100円ショップやホームセンター、インターネットで手に入るアイテムを使ったアイデアを紹介します。

### ■ キッチン収納扉裏

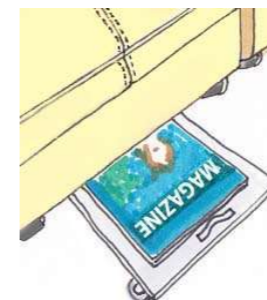
扉と収納スペースとの間にあるすき間を活かして、さまざまなモノがしまえます。



粘着テープ付きのフックを設置し、ワイヤネットを引っかけてワイヤネット専用のカゴを設置すれば、ラップやアルミホイル、調味料などを収納できます。

### ■ ソファ

板にキャスターを設置し、手前に取っ手を付ければ、出し入れしやすい収納アイテムの出来上がり！雑誌などをしまえます。



### ■ クローゼット&押し入れ内部の脇

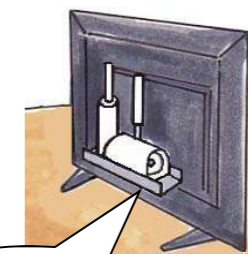
突っ張り棒を使えば、バッグやベルトが掛けられます。



わずかな幅の壁に突っ張り棒を渡し、S字フックでバッグを収納♪

### ■ テレビ裏

テレビ裏も立派なデッドスペース。強力両面テープを使ったり、専用のラックを使えば、生活感のあるモノを隠しながら収納できます。



専用のラックはインターネットなどで購入できます

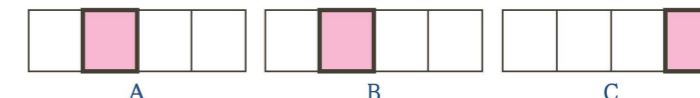
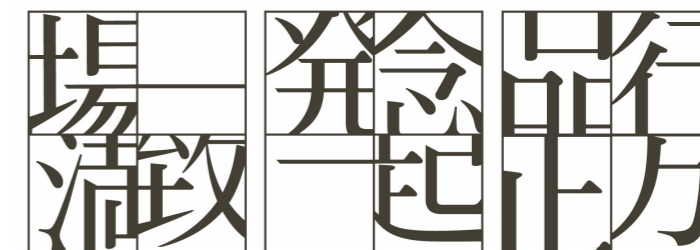


強力両面テープでケースを固定すれば、掃除道具がしまえ、出し入れもラクチンです。

※材料・道具の取り扱いに気を付けて作業してください

## 熟語探し

A~Cは四字熟語の各漢字の一部を拡大したものです。四字熟語を完成させたら、太枠で囲んだ文字を使ってできる三字熟語を教えてください。



答え