

保証期間を過ぎた鋼板等なし型(瓦型)太陽電池モジュールをご使用のお客様へ

平素は、シャープ製品をご愛用いただき、誠にありがとうございます。

本年1月28日に消費者庁により公表されました調査報告書「消費者安全法第23条第1項の規定に基づく事故等原因調査報告書/住宅用太陽光発電システムから発生した火災事故等」に関しまして、住宅用太陽光発電システムを設置されているお客様に大変なご心配をお掛けしております。

今回の調査報告書(6.1(1)③)において「応急点検等の実施」の対象となっております鋼板等なし型に、シャープ製の瓦型太陽電池モジュール<sup>※1</sup>(下記イメージI)が該当します。この中で導入時の保証期間(通常10年)を過ぎたものについて、経年劣化等により太陽電池モジュールに不具合が発生していないことを確認する為の応急点検の実施が求められております<sup>※2</sup>ので、下記の通りご案内申し上げます。

記

◆ 応急点検のご案内

導入時の保証期間(通常10年)を過ぎたシャープ製の瓦型太陽電池モジュール<sup>※1</sup>が、応急点検等の実施の対象となります。シャープ製の太陽光発電システムは、長期間にわたりお客様にお使いいただけるよう設計しておりますが、より一層安心してご利用いただくために、太陽電池モジュールや各周辺機器を点検する「有償安心点検サービス」をご提供しております。対象のお客様におかれましては、この機会に点検の実施をご検討くださいますようお願い申し上げます。

有償安心点検サービスのご紹介     <http://www.sharp-ses.j.co.jp/news/tenken.html>

※1 <瓦型太陽電池モジュールの見分け方>

イメージI 「瓦型」



このタイプで、かつ保証期間を過ぎたものが対象です。  
(太陽電池モジュールが屋根材に埋め込まれており、段差がありません。)

イメージII 「屋根置き型」



対象ではありません。  
(太陽電池モジュールが屋根材の上に設置されており、段差があります。)

※2 製造業者が対象となるお客様に対し、応急点検の実施をお勧めすることが求められています。

以上

SHARP

シャープエネルギーソリューション株式会社

法人向けサイトメニュー

English

お探しの商品名、型式などを入力してください &gt;

住宅用太陽光発電システム有償安心点検サービス<sup>※1</sup>のお知らせ

平素は、シャープ製品をご愛用いただき、誠にありがとうございます。

太陽光発電システムは長期間にわたりお使いいただけるよう設計しておりますが、お客様により一層安心してご利用いただくために、太陽電池モジュールや各機器を有償で点検するサービスを開始しますので、お知らせいたします。

弊社では、お客様による日常点検等、自主点検のサポートとして、お客様からのお申し込みに基づきWebモニタリングサービス<sup>※2</sup>を提供いたしております。これに加え、インターネット環境等の制約やサービス非対応機器使用などの事情によりWebモニタリングサービスにご加入いただけないお客様や、現場点検を希望されるお客様へのサポートとして、住宅用太陽光発電システムを対象とした現場での有償安心点検サービスをご提供するものです。是非、ご利用ください。なお、点検の頻度は、4年に一度<sup>※3</sup>を推奨させていただいております。

点検をご希望されるお客様は、下記の当社ホームページからお問い合わせ下さい。点検内容の詳細説明資料と有償安心点検サービス申込確認書を、折り返し電子メールにて送付させていただきます。

## ご参考基本点検料金（下表の点検内容の場合）

50,000円+税 / システム（10kW未満の太陽光発電システム）（注）別途交通費が加算される地域があります。

## お申し込みはこちら

- ※1 本サービスは、保証期間内のシステム、および保証期間が終了したシステムも対象とさせていただきますが、システムを構成する機器が全てシャープ製の場合に限ります。なお本サービスは、点検のみであり、点検以外の修理・交換・清掃等の作業は別料金となります。万が一、異常が発見された場合は、保証規定に沿った対応をさせていただきます。
- ※2 Webモニタリングサービス。（詳しくはこちら）
- ※3 民間団体（太陽光発電協会「JPEA」等）が定める太陽光発電システム保守点検ガイドラインに示された目安。受付開始日：2018年10月16日

## 主な点検内容

	点検箇所	点検方法	点検項目
①	太陽電池モジュール	デジタルカメラ・赤外線カメラでの点検・測定	太陽電池モジュールの汚れ・破損・ゆがみ・ずれ、バイパス回路の検査・絶縁抵抗の測定等、動作状況の確認
②	パワーコンディショナ（以降、PCSと記載）	目視検査・測定	PCSの腐食・破損、異常音、パッキンの異常、配線端子台への接続状況、漏電、接地抵抗、出力特性の確認（電流I・電圧Vの測定）
③	電力モニタ	目視検査・操作	表示、発電量、自立運転機能、エラー履歴確認
④	太陽光発電用開閉器、漏電遮断器	目視検査・操作	動作確認、機器の腐食・破損、配線端子台への接続状況の確認

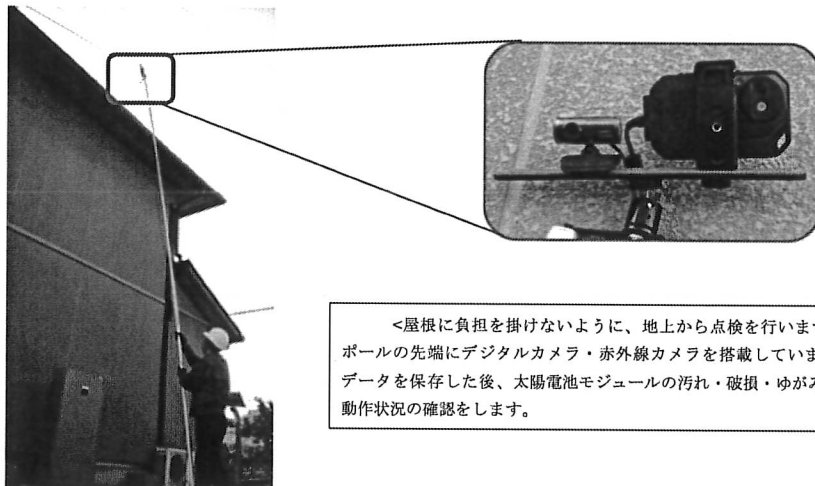
## Webモニタリングサービスと住宅用太陽光発電システム有償安心点検サービスの比較

	有償安心点検サービス（現場確認）	Webモニタリングサービス（遠隔監視）
発電量確認	点検実施時点の出力測定と電力モニタで発電量確認をします。	6時間毎の発電量、消費量等の確認が可能です。
発電診断	点検実施時点のモジュール出力を測定します。	月に1回、レポートを発行します。
PCS・電力モニタのエラー情報	電力モニタの操作でエラー履歴を確認します。	エラー発生状況を遠隔監視し、緊急性に応じてご連絡・点検・修理対応をおこないます。
漏電等の有無確認	測定器を使って測定します。	機器によっては、エラーを検出します。

太陽電池モジュールの汚れ・破損・ゆがみ・ずれ、動作状況の確認	点検者が目視・カメラ撮影・測定器等で確認します。	Webモニタリングサービスでは確認できません。
PCSの腐食・破損、異常音、バッキンの異常の確認	点検者が聴音・指触等で確認します。	
PCS・太陽光発電用開閉器、漏電遮断器の配線端子台への接続状況の確認	点検者がケーブルの指触・端子部の増締め等で確認します。	

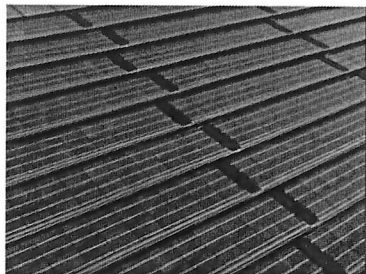
### モジュールの点検

#### 点検の様子

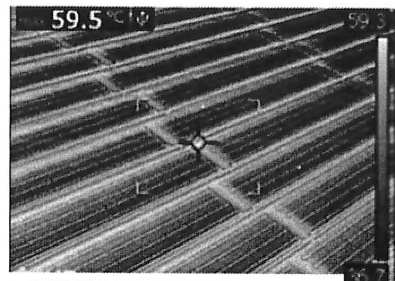


<屋根に負担を掛けないように、地上から点検を行います>  
 ポールの先端にデジタルカメラ・赤外線カメラを搭載しています。画像データを保存した後、太陽電池モジュールの汚れ・破損・ゆがみ・ずれ、動作状況の確認をします。

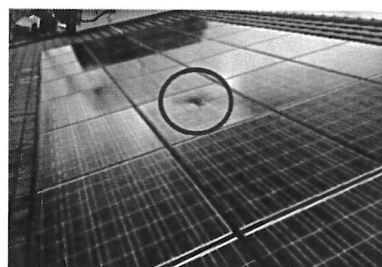
#### カメラによる点検結果イメージ



デジタルカメラ撮影結果



赤外線カメラ撮影結果



飛来物による太陽電池モジュールのガラス割れの事例

#### 有償安心点検サービスの流れ

- 1 お客様より、弊社ホームページを通じてお問い合わせ

お申し込みはこちら

2 弊社からお客様へ、電子メールにて点検内容の詳細説明資料と有償安心点検サービス申込確認書を送付

3 お客様から弊社へ、有償安心点検サービス申込確認書をご送付

4 弊社による点検の実施・報告。点検費用のお支払い。（宅内での作業が含まれますので、お立会いをお願いいたします。）

#### 弊社提供のエネルギーソリューション

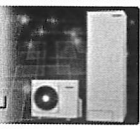
**住宅用**  
家庭内使用する  
電力を見える化(HEMS)




**住宅用**  
“創エネ”安心と信頼の  
「シャープの太陽光発電」

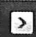


**住宅用**  
“省エネ”明け方の  
発電実績を学習する  
ソーラー連携「エコキュート」



ご購入前ご相談窓口


 WEBからのお問い合わせ

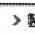
 Webでお問い合わせ


お客様サポート

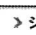
ダウンロード

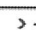
保守・サービス


 法人向けサイトトップ

 製品・サービスを探す

 ソリューション事例

 ショールームのご案内

 イベント・セミナー

 お問い合わせ

[▶ サイトポリシー](#) [▶ 個人情報保護基本方針](#) [▶ 個人情報の取扱いについて](#)

© 2019 SHARP ENERGY SOLUTIONS CORPORATION