

快適Life

夏の観葉植物、気をつけること



防虫対策にもなる葉水をあげるときも直射日光は避けましょう。

葉水の役割とは?

葉水とは、文字通り、葉に霧吹きなどで直接水を与えること。葉へ水分補給をすることで健やかに保つ手助けになります。室内がエアコンなどで乾燥した場合にも葉水は有効です。また、ホコリなどが葉にたまり、光合成の力が弱まる可能性があるため、葉水はキレイを保つことにも役立ちます。



お部屋に癒しを与えてくれる観葉植物。夏になると枯れてしまう...などありませんか？そこで、夏のお世話で気をつけたい一般的な事をご紹介します。

●直射日光は葉焼けの原因に

夏の日差しは強いので、直射日光は避けた方がベター。カーテンやブラインド越しのやわらかい光が当たるところに置くことをおすすめします。

●水やりは気温の高い時間帯は避ける

水やりは、午前中の早いうちか、夕方が良いでしょう。気温が高いときにあげると、土中の温度も上がり、蒸れの原因になってしまいます。土がしっかり乾いているときに水やりのタイミング。底から流れ出るくらいたっぷりあげましょう。

みんながお得! こどもみらい住宅支援事業

工事内容に応じて補助金を受給できます。

リフォームは子育て世代以外の世帯も対象です

補助金でおトクにリフォーム

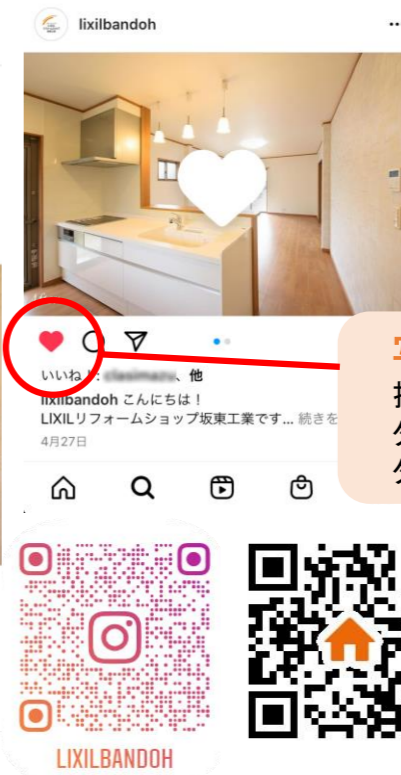
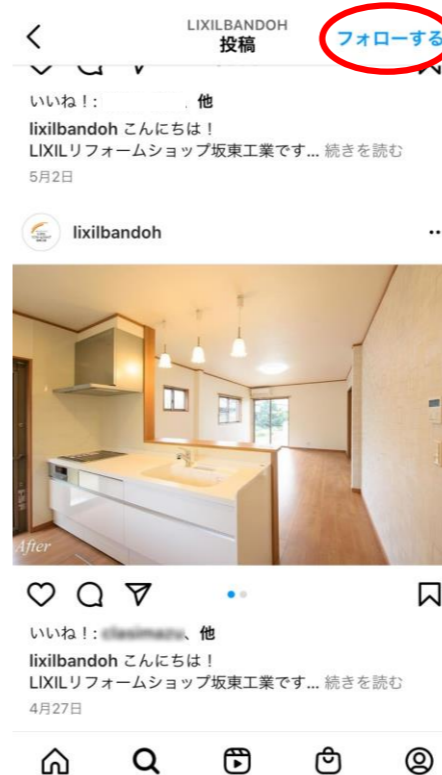
30万円/戸 ※条件により上限が異なります

今がチャンス!

- ①浴室乾燥機 20,000円
- ②外窓交換*1 14,000円
- ③高断熱浴槽** 24,000円
- ④手すりの設置 5,000円
- ⑤節湯水栓 5,000円
- ⑥段差解消 6,000円
- ⑦廊下幅の拡張 28,000円
- ⑧掃除しやすいレンジフード* 10,000円
- ⑨キッチンセットの交換を伴う対面化改修 86,000円
- ⑩ビルトイン食器洗い乾燥機 19,000円
- ⑪ビルトイン自動調理対応コンロ* 13,000円
- ⑫節湯水栓 5,000円

- 開口部の断熱改修
 - 外壁、屋根、天井又は床の断熱改修
 - エコ住宅設備の設置
 - 子育て対応改修
 - バリアフリー改修
 - 空気清浄機能・換気機能付エアコンの設置
 - 耐震改修
 - リフォーム瑕疵保険等への加入
- ※①～③のいずれかは必須となります。
※④～⑧は任意となります。
※1申請あたり①～⑧の合計補助額が5万未満の場合は申請できません。
※設置を行った設備の種類に応じて戸当たり1台分までが補助対象となります。
(節水型トイレ、節湯水栓、開口部の改修窓などについては設置台数に応じた補助額となります。)

Instagram (インスタグラム)をはじめました



順次弊社で行いましたステキな施工事例やお得なお知らせをご紹介します。
Instagramへ「フォロー」や「いいね!」をしていただくと幸いです。

写真に「いいね!」をつける方法

投稿された写真や動画へは二度続けてタップ、写真の下の白いハートマークをタップすると赤いハートマークに変わります。



LIXILBANDOH
全店舗共通 古河店 ホームページ つくば店 坂東店

かんたんレシピ

ゴーヤの肉詰めスープ

ゴーヤの爽やかな苦みとナンプラーの風味がマッチ♪ 夏にぴったり のボリューム満点のスープです!



※ひき肉は少しこんもりと山になるように詰めることをおすすめします。
※トマトは最後に加えて形を崩さない程度に火を入れましょう。

①ゴーヤは2センチ幅の輪切りにし、ワタを取る。長ネギはみじん切りにする。ミニトマトは4等分に切り、小ネギは小口切りにして、ナッツは粗く。

②豚ひき肉、長ネギ、ごま油、片栗粉、塩・コショウを合わせて練り、ゴーヤに詰める。

③鍋にAを合わせ、ひと煮立ちさせる。ここへ②を入れ、肉に火が入り、ゴーヤが柔らかくなるまで煮る。

④③にミニトマトを加え、ひと煮立ちさせ、器に盛りつけ、小ネギ、ナッツを散らす。

材料 (2人分)

- ゴーヤ...中1本、豚ひき肉...120g、長ネギ...5センチ、ごま油...小さじ1、塩・コショウ...適量、片栗粉...小さじ2、ミニトマト...5個、小ネギ...大さじ1、ナッツ...10g
- A: 水...600ml、生姜・ニンニクチューブ...各小さじ1/2、ナンプラー...大さじ1、レモン汁...小さじ2、鶏ガラスープの素...小さじ1