



【お手軽】パッケージ

LDK、寝室、水まわり空間など、家族がよく使うスペースの快適性能をアップ。
ひとつの空間だけではなく、複数の空間を同時に行うことで、
高い効果を実感できる性能向上リフォームパッケージです。

水まわり空間を含む
すべての窓

+
インプラス

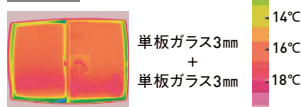
比較的開け閉めの少ない窓はインプラスで断熱。暑さ・寒さだけでなく結露や騒音、音漏れなどを緩和でき、ヒートショックの心配や家事のストレスを低減します。

▼冬季における
窓の室内側表面温度の比較

取付け前 今ある窓のみ



取付け後 今ある窓+インプラス



(社内試験結果:室外0℃、室内20℃)

インプラスによる断熱効果はこちら!



LDK編

寝室編

浴室編



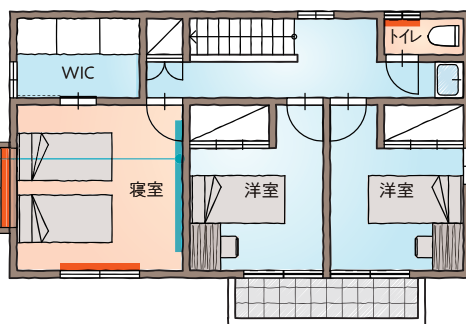
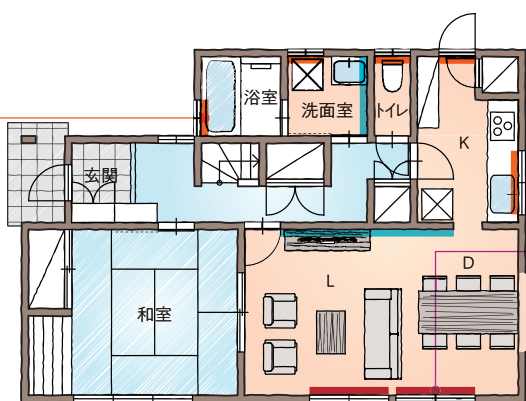
トリプルガラスを
動画で解説!
知って!アカデミー
トリプルガラス編



開け閉めや出入りの多い
窓 ※浴室を除く

+
リプラス

ガタつきやすきま風にお困りの古い窓には、窓や外壁をこわさず窓交換ができる「リプラス」を。トリプルガラス仕様なら、圧倒的な断熱性能を実現できます。



木造住宅：延床面積120.07㎡[36.32坪] (1階67.90㎡、2階52.17㎡)

南側の窓

+
スタイルシェード

夏の日差しにウンザリしている方や屋内熱中症が心配な方には、外付け日よけ「スタイルシェード」を。強い日差しをカットすれば、エアコンも効きやすくなり、光熱費削減にも効果的です。



LDK・寝室・洗面室

+
エコカラットプラス

トイレ、生ゴミ、たばこ、ペットなどの気になる生活臭は「エコカラットプラス」ですっきり。さらにお部屋の湿度を調べ、有害物質も低減するので、お部屋の空気はいつもキレイ。見えない不安から家族を守ります。

